

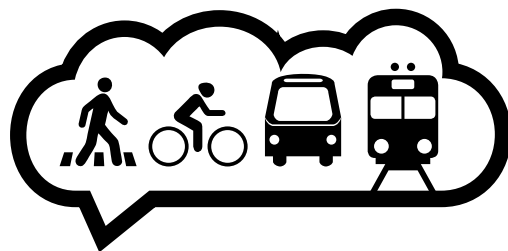


# Tolosaldea

*Denon artean*

**TOLOSALDEKO GARRAIO**  
PUBLIKORAKO PLAN BERRIA.  
PARTEHARTZE PROZESUA

PROPUESTA DE NUEVO PLAN DE  
**TRANSPORTE PÚBLICO** EN TOLOSALDEA.  
PROCESO DE PARTICIPACIÓN



# Tolosaldea

*Denon artean*

**TOLOSALDEKO GARRAIO PUBLIKORAKO PLAN BERRIA  
PARTEHARTZE PROZESUA**

---

PROPUESTA DE NUEVO PLAN DE TRANSPORTE PÚBLICO EN TOLOSALDEA  
PROCESO DE PARTICIPACIÓN



# Sarrera

Gipuzkoako Foru Aldundiak, Tolosaldea Garatzen eta udalen laguntzarekin, eskualdeko garraio proposamen berria diseinatu du eta dagoeneko publikatu du Gipuzkoako Aldizkari Ofizialean.

Tolosaldeko udalek, mugikortasun eredu iraunkorrak sustatzeko politikak garatuz, Garraio Publikoari arreta berezia ematen nahi diote eta autobus zerbitzu eroso, egoki eta erabilgarri bat lortu nahi dute. Horrexegatik, garraio sistema proposamen berria eskualdeko errealitatera egokitu dadin eta mugikortasun beharrei erantzun egokia eman diezaien, Tolosaldea Garatzenek partehartze prozesu bat jarri du abian, udal, herritar, enpresa eta eragileen iritziak eta iradokizunak jasotzeko. Denon artean, GURE autobus zerbitzua osatu dezagun.

# Introducción

La Diputación Foral de Gipuzkoa ha diseñado y publicado en el Boletín Oficial de Gipuzkoa la propuesta del nuevo servicio de transporte público para la comarca de Tolosaldea, diseñada en colaboración con Tolosaldea Garatzen, Tolomendi y los ayuntamientos de la comarca.

En nuestra comarca estamos trabajando por el fomento de modelos de movilidad más sostenible y de manera especial, apostamos por el transporte público, clave para aparcar el coche privado. Nuestro objetivo es diseñar un transporte público más cómodo, adecuado y útil para toda la ciudadanía. Para que esta nueva propuesta de transporte público se adecue a la realidad de la comarca y responda a las necesidades de movilidad de sus habitantes, desde Tolosaldea Garatzen vamos a poner en marcha un proceso de participación en el que todos y todas, ayuntamientos, personas y agentes puedan dar su opinión y realizar sus aportaciones. Para que entre todos/as construyamos NUESTRO sistema de transporte público.

# Nola parte hartu?

## 1. TOLOSALDEA GARATZENEN

www.tolosaldeagaratzen.net webgunean edo gure bulegoetan Tolosaldeko Garraio Publikoko proposamena izango duzue eskuragarri eskualdeko autobus zerbitzuak egingo dituen ibilbideen mapa eta ordutegiak. Gainera, iritziak jasotzeko orriak on-line eta paperean egongo dira herritarren eskura. [ Iritziak jasotzeko epea: azaroak 25 ].

## 2. ZURE UDALEAN

Tolosaldeko Udaleko webgunean edo udal bulegoetan informazioa izango duzue eskuragarri: eskualdeko autobus zerbitzuak egingo dituen ibilbideen mapa eta ordutegiak, udalerrira igarotzen duen autobus zerbitzuaren ibilbideen mapa eta ordutegiei buruzko informazio zehatza eta iritziak/ekarpenak jasotzeko orriak on-line eta paperean. [ Iritziak jasotzeko epea: azaroak 25 ].

## 3. PARTEHARTZE BILERAK

- Landa eremuko udalerrietan, eskaerapean zerbitzua jasoko duten udalerrietan, udal webgunean eta udal bulegoetan informazioa eskuragarri edukitzeaz gain, herri-bilerak ospatuko dira proposamenaren inguruan izan daitezken galderei erantzuteko.
- Mugikortasunaren eta garraio publikoaren inguruan zeresana duten eragileekin bilerak egingo ditugu autobus zerbitzu berriaren inguruko iritziak eta ekarpenak jasotzeko asmoz.

# ¿Cómo participar?

## 1. EN TOLOSALDEA GARATZEN

En la web [www.tolosaldeagaratzen.net](http://www.tolosaldeagaratzen.net) y en nuestras oficinas se podrá consultar el documento que integra la propuesta de transporte público, con todos los recorridos, mapas y horarios de las líneas. Además facilitaremos la posibilidad de realizar una aportación on-line o en papel. [ Fecha límite: 25 de noviembre ].

## 2. EN TU AYUNTAMIENTO

En las páginas web y oficinas de todos los ayuntamientos de Tolosaldea habrá información a disposición de la ciudadanía: mapas y horarios de todas las líneas, mapas y horarios de la línea que afecta a ese ayuntamiento en particular, así como la posibilidad de realizar una aportación on-line o en papel. [ Fecha límite: 25 de noviembre ].

## 3. FOROS DE PARTICIPACIÓN LOCALES

- En aquellos municipios en los que está previsto un servicio de transporte a la demanda, además de poner a disposición de la ciudadanía los mapas y horarios de la línea así como las hojas para recoger las aportaciones tanto on-line como en papel, se realizarán foros de participación para aclarar a las posibles dudas y recoger las aportaciones.
- Además, se celebrarán foros con aquellos agentes comarcales cuya aportación en el tema de movilidad y transporte público es importante.

## Parte hartzaileen artean

Jasotako ekarpen guztien balorazio egin eta gero (azaroak 25 baino lehen), Gipuzkoako Foru Aldundiaren proposamenari ekarpen bateratu bat helaraziko zaio eskualdetik. Beren iritziekin Tolosaldeko Garraio Publikoa hobetzen laguntzen dutenen artean honako sariak banatuko ditugu:

- 5 LURRALDEBUSeko txartel (15 euroko kargarekin).
- Tolosaldeko merkataritza elkarten dendetan gastatzeko 50 euroko 3 bono.

Beraz, gonbidatzen ditugu herritar/eragile guztiak bere ekarpena egitera, izan ere datorkigun garraio publikoko zerbitzu berria denon neurrira egiteko modu bakarra hori baita.

## Entre las personas participantes

Una vez de recoger y valorar todas las aportaciones realizadas (antes del 25 de noviembre) se hará llegar una aportación conjunta comarcal a la Diputación Foral de Gipuzkoa. Entre todas las personas que hayan participado en este proceso de participación, tanto con aportaciones on-line y papel como con la asistencia a los foros locales, se sortearán:

- 5 tarjetas de LURRALDEBUS (con 15 euros de carga).
- 3 cheques regalo por valor de 50 euros que podrán ser canjeados en los establecimientos asociados de alguna de las asociaciones de comerciantes de Tolosaldea.

Por tanto, invitamos a toda la ciudadanía a realizar su aportación, puesto que esa es la única forma de diseñar un nuevo servicio de transporte a la medida de todos y todas.





# Tolosa

TOLOSA - ALEGIA - AMEZKETA - ABALTZISKETA - (ORENDAIN) **L1** [ 8-9 ]

---

TOLOSA - IBARRA - BERROBI - ELDUAIN - BERASTEGI **L2** [ 12-13 ]

---

TOLOSA - TXARAMA - LIZARTZA - OREXA **L3** [ 16-17 ]

---

TOLOSA - IBARRA - BELAUNTZA - LEABURU - GAZTELU **L4** [ 20-21 ]

---

TOLOSA - ALBIZTUR - BIDEGOIAN **L5** [ 24-25 ]

---

TOLOSA - ANOETA - ALKIZA **D1** [ 28-29 ]

---

TOLOSA - HERNIALDE **D2** [ 32-33 ]

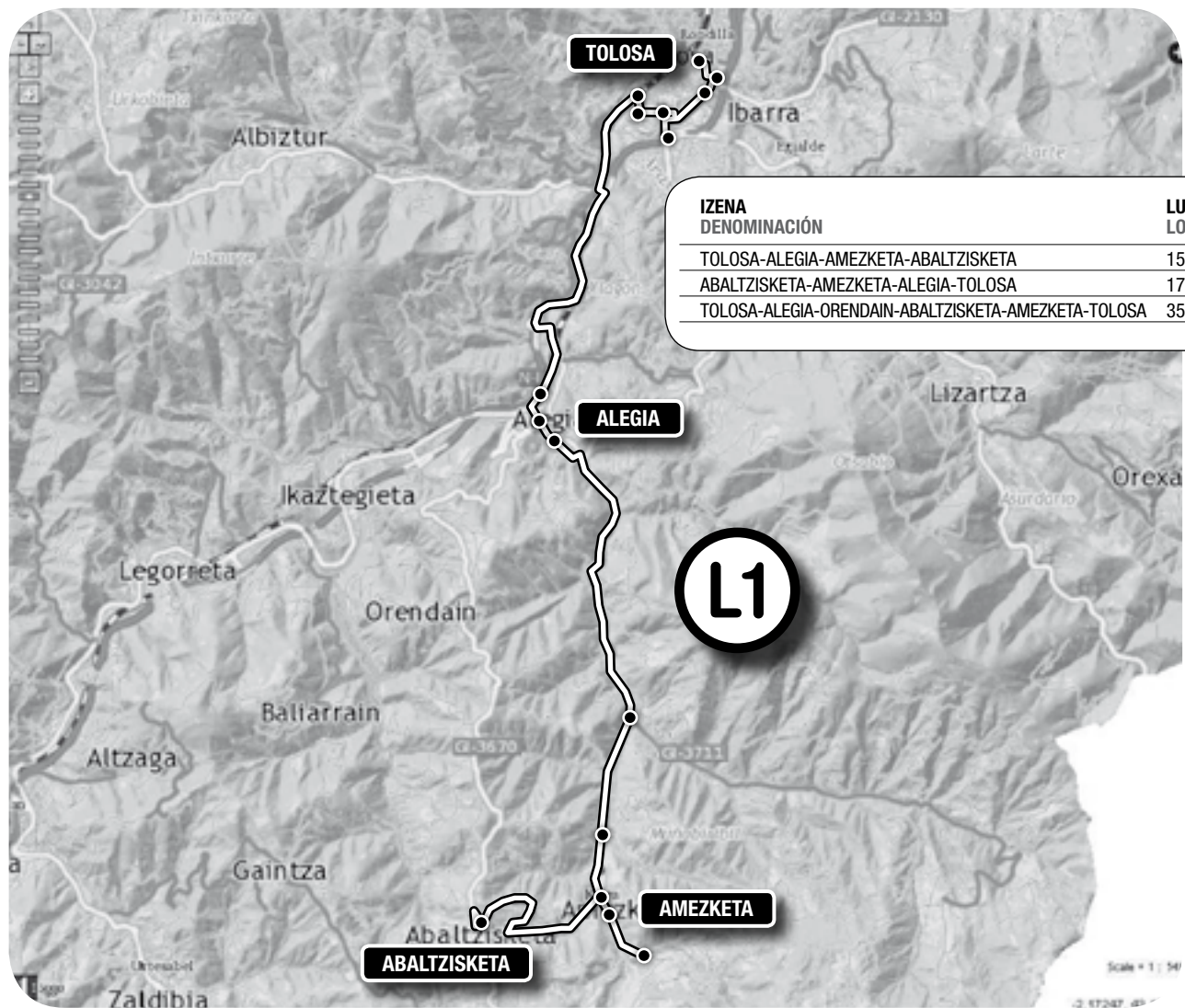
---

TOLOSA - APATTA ERREKA **L6** [ 36-37 ]

---



TRAZATUAREN MAPA | MAPA DEL TRAZADO



IZENA DENOMINACIÓN	LUZERA LONGITUD	IBILBIDEAREN IRAUPENA TIEMPO RECORRIDO
TOLOSA-ALEGIA-AMEZKETA-ABALTZISKETA	15,71 Km.	25 min.
ABALTZISKETA-AMEZKETA-ALEGIA-TOLOSA	17,41 Km.	25 min.
TOLOSA-ALEGIA-ORENDAIN-ABALTZISKETA-AMEZKETA-TOLOSA	35,00 Km.	55 min.

Scale = 1 : 50'

**L1.**  
**TOLOSA - ALEGIA - AMEZKETA - ABALTZISKETA - (ORENDAIN)**  
**Udalerri hauei eman nahi die zerbitzua**

TOLOSA - AMEZKETA egungo lineatik abiatuta, Abaltzisketara joateko zerbitzu berria ezartzen da, eskaerapean. Zerbitzuaren beharrek hala eskatzen badute, linea honetan Orendain ere har daiteke. Linea honek udalerri hauei eman nahi die zerbitzua. Udalerri bakoitzaren ondoan, biztanleak, ezaugarri ekonomikoak eta dituzten zerbitzuak ageri dira.

**L1.**  
**TOLOSA - ALEGIA - AMEZKETA - ABALTZISKETA - (ORENDAIN)**  
**Servicio a ofrecer a estos municipios**

A partir de la actual línea TOLOSA - AMEZKETA se incluye en el nuevo servicio el acceso a Abaltzisketa a la demanda. Si las necesidades del servicio lo aconsejaren podría atenderse a Orendain con esta línea. Esta línea pretende dar servicio a los siguientes municipios. Junto a cada municipio se incluye una breve descripción de sus características poblacionales, económicas y de servicios disponibles.



	TOLOSA		ALEGIA		AMEZKETA		ABALTZISKETA	
<b>BIZTANLEAK   POBLACIÓN</b>	<b>2011</b>	<b>2010</b>	<b>2011</b>	<b>2010</b>	<b>2011</b>	<b>2010</b>	<b>2011</b>	<b>2010</b>
Guztira   Total	18111	17932	1783	1731	951	980	314	314
Gizonezkoak   Hombres	8751	8654	920	886	494	522	173	172
Emakumezkoak   Mujeres	9360	9278	863	845	457	458	141	142
0-19   0-19	3461	3385	361	349	179	174	73	77
20-64   20-64	10967	10969	1103	1076	575	605	187	184
>64   >64	3683	3578	319	306	197	201	54	53
<b>BPG   PIB</b>	<b>2008</b>	<b>2005</b>	<b>2008</b>	<b>2005</b>	<b>2008</b>	<b>2005</b>	<b>2008</b>	<b>2005</b>
Euroak (prezio korranteak)   Euros (precios corrientes)	27725	23394	21320	19580	30973	22719	27343	21408
Indizea (EAE=100)   Índice (C.A de Euskadi=100)	88	86	68	72	98	84	87	79
BEG Lehen mailako sektorea   VAB Sector primario	0	1	1	1	3	5	4	7
BEG Industria   VAB Industria	19	28	44	46	67	60	2	6
BEG Eraikuntza   VAB Construcción	15	6	7	8	5	5	19	11
BEG Zerbitzuak   VAB Servicios	66	65	48	45	25	30	75	76
<b>ETXEBIZITZAK   VIVIENDAS</b>	<b>2006</b>		<b>2006</b>		<b>2006</b>		<b>2006</b>	
Guztira etxebizitzak   Total de viviendas	8562		796		453		152	
Familia etxebizitza   Vivienda familiar	8542		795		453		152	
Etxebizitza nagusia   Vivienda principal	6778		633		337		101	
<b>DENDAK   ESTABLECIMIENTOS</b>	<b>2011</b>	<b>2010</b>	<b>2011</b>	<b>2010</b>	<b>2011</b>	<b>2010</b>	<b>2011</b>	<b>2010</b>
Denda kopurua   Número de establecimientos	1750	1837	128	131	69	83	27	25
Enplegu kopurua   Número de empleos	6429	6480	372	370	317	326	142	156
<b>ZERBITZUAK   SERVICIOS</b>	<b>2010</b>		<b>2010</b>		<b>2010</b>		<b>2010</b>	
Banku bulegoak   Oficinas bancarias	17		1		1		0	
Osasun zerbitzuak   Servicios sanitarios	0		0		2		0	
Gizarte zerbitzuen zentroak   Centros de servicios Sociales	38		3		1		1	
<b>IBILGAILU PARKEA   PARQUE DE VEHÍCULOS</b>	<b>2010</b>	<b>2009</b>	<b>2010</b>	<b>2009</b>	<b>2010</b>	<b>2009</b>	<b>2010</b>	<b>2009</b>
Turismoak   Turismos	7224	7183	724	717	527	516	149	143
Motorrak   Motocicletas	666	628	77	75	77	75	23	23
Kamioiak eta furgonetak   Camiones y furgonetas	1911	1910	234	228	194	187	94	93
Autobusak   Autobuses	16	17	4	4	0	0	0	0



**ORDUTEGIAK | HORARIOS**

**ASTELEHENETIK OSTIRALERA, URTARRILAREN 1ETIK  
 EKAINAREN 30ERA ETA IRAILAREN 1ETIK ABENDUAREN 31RA  
 LUNES A VIERNES LABORABLES DEL 1 DE ENERO AL 30 DE JUNIO Y  
 DEL 1 DE SEPTIEMBRE AL 31 DE DICIEMBRE**

TOLOSA	ALEGIA	AMEZKETA	ABALTZISKETA*
6:55	7:05	7:15	7:20
7:55	8:05	8:15	8:20
8:55	9:05	9:15	9:20
10:05	10:15	10:25	10:30
13:10	13:20	13:30	13:35
14:30	14:40	14:50	14:55
16:30	16:40	16:50	16:55
18:10	18:20	18:30	18:35
19:10	19:20	19:30	19:35
20:10	20:20	20:30	20:35

ABALTZISKETA	AMEZKETA	ALEGIA	TOLOSA
7:25	7:30	7:40	7:50
8:20	8:25	8:35	8:45
9:20	9:25	9:35	9:45
10:30	10:35	10:45	10:55
13:35	13:40	13:50	14:00
15:00	15:05	15:15	15:25
17:00	17:05	17:15	17:25
18:35	18:40	18:50	19:00
19:35	19:40	19:50	20:00
20:35	20:40	20:50	21:00

\* Eskaerapean | A la demanda

**ORDUTEGIAK | HORARIOS**

**LARUNBATAK URTE OSOAN ETA ASTELEHENETIK OSTIRALERA  
 UZTAILEKO ETA ABUZTUKO LAN EGUNETAN  
 SÁBADOS TODO EL AÑO Y LUNES A VIERNES  
 LABORABLES DE JULIO Y DE AGOSTO**

TOLOSA	ALEGIA	AMEZKETA	ABALTZISKETA*
6:55	7:05	7:15	7:20
8:55	9:05	9:15	9:20
10:05	10:15	10:25	10:30
13:30	13:40	13:50	13:55
14:30	14:40	14:50	14:55
18:10	18:20	18:30	18:35
20:10	20:20	20:30	20:35

ABALTZISKETA*	AMEZKETA	ALEGIA	TOLOSA
7:25	7:30	7:40	7:50
9:25	9:30	9:40	9:50
10:30	10:35	10:45	10:55
13:55	14:00	14:10	14:20
14:55	15:00	15:10	15:20
18:35	18:40	18:50	19:00
20:35	20:40	20:50	21:00

\* Eskaerapean | A la demanda

**ORDUTEGIAK | HORARIOS****IGANDEAK ETA JAIEGUNAK  
DOMINGOS Y FESTIVOS**

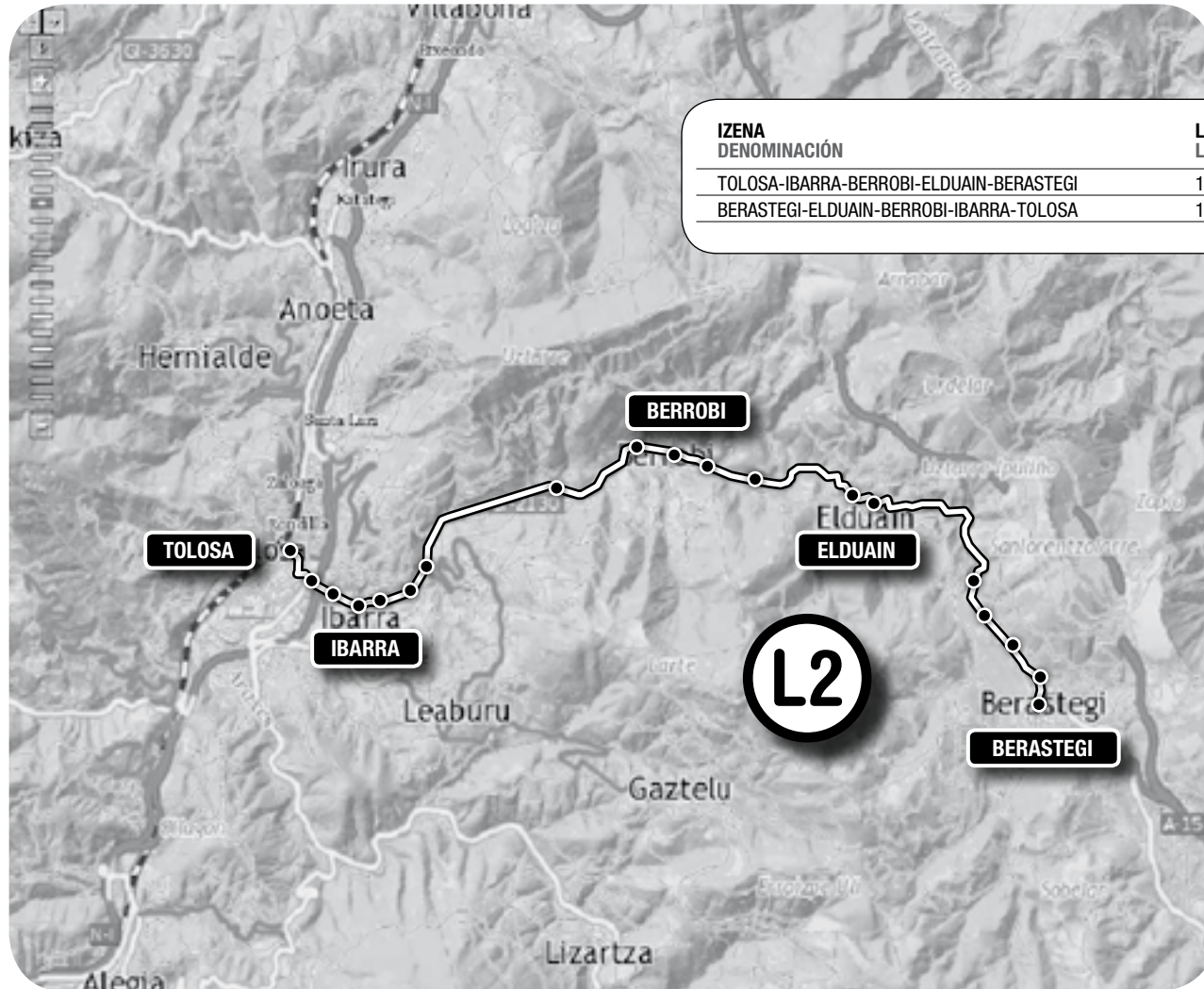
<b>TOLOSA</b>	<b>ALEGIA</b>	<b>AMEZKETA</b>	<b>ABALTZISKETA*</b>
7:55	8:05	8:15	8:20
8:55	9:05	9:15	9:20
13:30	13:40	13:50	13:55
16:30	16:40	16:50	16:55
20:10	20:20	20:30	20:35

<b>ABALTZISKETA</b>	<b>AMEZKETA</b>	<b>ALEGIA</b>	<b>TOLOSA</b>
8:20	8:25	8:35	8:45
9:20	9:25	9:35	9:45
13:55	14:00	14:10	14:20
17:00	17:05	17:15	17:25
20:35	20:40	20:50	21:00

\* Eskaerapean | A la demanda



**TRAZATUAREN MAPA | MAPA DEL TRAZADO**



IZENA DENOMINACIÓN	LUZERA LONGITUD	IBILBIDEAREN IRAUPENA TIEMPO RECORRIDO
TOLOSA-IBARRA-BERROBI-ELDUAIN-BERASTEGI	11,82 Km.	20 min.
BERASTEGI-ELDUAIN-BERROBI-IBARRA-TOLOSA	10,79 Km.	20 min.

**L2**

**L2.**  
**TOLOSA-IBARRA-BERROBI-ELDUAIN-BERASTEGI**  
**Udalerrri hauei eman nahi die zerbitzua**

Linea horrek egungo ezaugarriak gordetzen ditu, eta ondoren zerrendatzen herriari eman nahi die zerbitzua. Udalerrri bakoitzaren ondoan, biztanleak, ezaugarri ekonomikoak eta dituzten zerbitzuak ageri dira.

**L2.**  
**TOLOSA-IBARRA-BERROBI-ELDUAIN-BERASTEGI**  
**Servicio a ofrecer a estos municipios**

Esta línea mantiene sus actuales características y pretende dar servicio a los municipios que se relacionan a continuación. Junto a cada municipio se incluye una breve descripción de sus características poblacionales, económicas y de servicios disponibles.

	TOLOSA		IBARRA		BERROBI		ELDUAIN		BERASTEGI	
<b>BIZTANLEAK   POBLACIÓN</b>	<b>2011</b>	<b>2010</b>	<b>2011</b>	<b>2010</b>	<b>2011</b>	<b>2010</b>	<b>2011</b>	<b>2010</b>	<b>2011</b>	<b>2010</b>
Guztira   Total	18111	17932	4237	4307	582	573	233	236	1041	1032
Gizonezkoak   Hombres	8751	8654	2181	2237	312	308	122	122	557	554
Emakumezkoak   Mujeres	9360	9278	2056	2070	270	265	111	114	484	478
0-19   0-19	3461	3385	804	814	109	112	51	48	228	231
20-64   20-64	10967	10969	2681	2776	361	343	137	141	643	631
>64   >64	3683	3578	752	717	112	118	45	47	170	170
<b>BPG   PIB</b>	<b>2008</b>	<b>2005</b>	<b>2008</b>	<b>2005</b>	<b>2008</b>	<b>2005</b>	<b>2008</b>	<b>2005</b>	<b>2008</b>	<b>2005</b>
Euroak (prezio korronteak)   Euros (precios corrientes)	27725	23394	22411	9373	29498	25385	36907	25017	23548	29910
Indizea (EAE=100)   Índice (C.A de Euskadi=100)	88	86	71	35	94	93	117	92	75	110
BEG Lehen mailako sektorea   VAB Sector primario	0	1	1	2	2	3	7	13	4	4
BEG Industria   VAB Industria	19	28	50	11	59	61	64	51	54	68
BEG Eraikuntza   VAB Construcción	15	6	8	10	11	5	0	3	7	7
BEG Zerbitzuak   VAB Servicios	66	65	41	77	28	31	29	33	35	21
<b>ETXEBIZITZAK   VIVIENDAS</b>	<b>2006</b>		<b>2006</b>		<b>2006</b>		<b>2006</b>		<b>2006</b>	
Guztira etxebizitzak   Total de viviendas	8562		1828		266		137		509	
Familia etxebizitza   Vivienda familiar	8542		1827		266		137		509	
Etxebizitza nagusia   Vivienda principal	6778		1583		211		88		338	
<b>DENDAK   ESTABLECIMIENTOS</b>	<b>2011</b>	<b>2010</b>	<b>2011</b>	<b>2010</b>	<b>2011</b>	<b>2010</b>	<b>2011</b>	<b>2010</b>	<b>2011</b>	<b>2010</b>
Denda kopurua   Número de establecimientos	1750	1837	298	315	26	29	20	19	58	62
Enplegu kopurua   Número de empleos	6429	6480	1219	1396	145	147	75	74	256	258
<b>ZERBITZUAK   SERVICIOS</b>	<b>2010</b>		<b>2010</b>		<b>2010</b>		<b>2010</b>		<b>2010</b>	
Banku bulegoak   Oficinas bancarias	17		2		0		0		1	
Osasun zerbitzuak   Servicios sanitarios	0		0		0		0		0	
Gizarte zerbitzuen zentroak   Centros de servicios Sociales	38		8		3		1		5	
<b>IBILGAILU PARKEA   PARQUE DE VEHÍCULOS</b>	<b>2010</b>	<b>2009</b>	<b>2010</b>	<b>2009</b>	<b>2010</b>	<b>2009</b>	<b>2010</b>	<b>2009</b>	<b>2010</b>	<b>2009</b>
Turismoak   Turismos	7224	7183	1931	1959	254	243	139	140	471	474
Motorrak   Motocicletas	666	628	205	195	32	32	9	11	68	63
Kamioiak eta furgonetak   Camiones y furgonetas	1911	1910	556	558	105	107	56	57	293	278
Autobusak   Autobuses	16	17	0	0	0	0	0	0	0	0

Iturria: Eustat. Udal informazioaren datu basea  
Fuente: Eustat. Base de datos Información Municipal



**ORDUTEGIAK | HORARIOS**

**ASTELEHENETIK OSTIRALERA, URTARRILAREN 1ETIK  
 EKAINAREN 30ERA ETA IRAILAREN 1ETIK ABENDUAREN 31RA  
 LUNES A VIERNES LABORABLES DEL 1 DE ENERO AL 30 DE JUNIO Y  
 DEL 1 DE SEPTIEMBRE AL 31 DE DICIEMBRE**

TOLOSA	IBARRA	BERROBI	ELDUAIN	BERASTEGI
7:00	7:05	7:10	7:15	7:20
8:00	8:05	8:10	8:15	8:20
9:40	9:45	9:50	9:55	10:00
12:00	12:05	12:10	12:15	12:20
13:20	13:25	13:30	13:35	13:40
14:30	14:35	14:40	14:45	14:50
16:30	16:35	16:40	16:45	16:50
18:00	18:05	18:10	18:15	18:20
19:30	19:35	19:40	19:45	19:50
20:30	20:35	20:40	20:45	20:50
BERASTEGI	ELDUAIN	BERROBI	IBARRA	TOLOSA
7:20	7:25	7:30	7:35	7:40
8:20	8:25	8:30	8:35	8:40
10:00	10:05	10:10	10:15	10:20
12:20	12:25	12:30	12:35	12:40
13:40	13:45	13:50	13:55	14:00
15:10	15:15	15:20	15:25	15:30
17:00	17:05	17:10	17:15	17:20
18:20	18:25	18:30	18:35	18:40
19:50	19:55	20:00	20:05	20:10
20:50	20:55	21:00	21:05	21:10

**ORDUTEGIAK | HORARIOS**

**LARUNBATAK URTE OSOAN ETA ASTELEHENETIK OSTIRALERA  
 UZTAILEKO ETA ABUZTUKO LAN EGUNETAN  
 SÁBADOS TODO EL AÑO Y LUNES A VIERNES  
 LABORABLES DE JULIO Y DE AGOSTO**

TOLOSA	IBARRA	BERROBI	ELDUAIN	BERASTEGI
7:00	7:05	7:10	7:15	7:20
9:40	9:45	9:50	9:55	10:00
12:00	12:05	12:10	12:15	12:20
13:20	13:25	13:30	13:35	13:40
14:30	14:35	14:40	14:45	14:50
16:30	16:35	16:40	16:45	16:50
19:30	19:35	19:40	19:45	19:50
20:30	20:35	20:40	20:45	20:50
BERASTEGI	ELDUAIN	BERROBI	IBARRA	TOLOSA
7:20	7:25	7:30	7:35	7:40
10:00	10:05	10:10	10:15	10:20
12:20	12:25	12:30	12:35	12:40
13:40	13:45	13:50	13:55	14:00
15:10	15:15	15:20	15:25	15:30
17:00	17:05	17:10	17:15	17:20
19:50	19:55	20:00	20:05	20:10
20:50	20:55	21:00	21:05	21:10

**ORDUTEGIAK | HORARIOS****IGANDEAK ETA JAIEGUNAK  
DOMINGOS Y FESTIVOS**

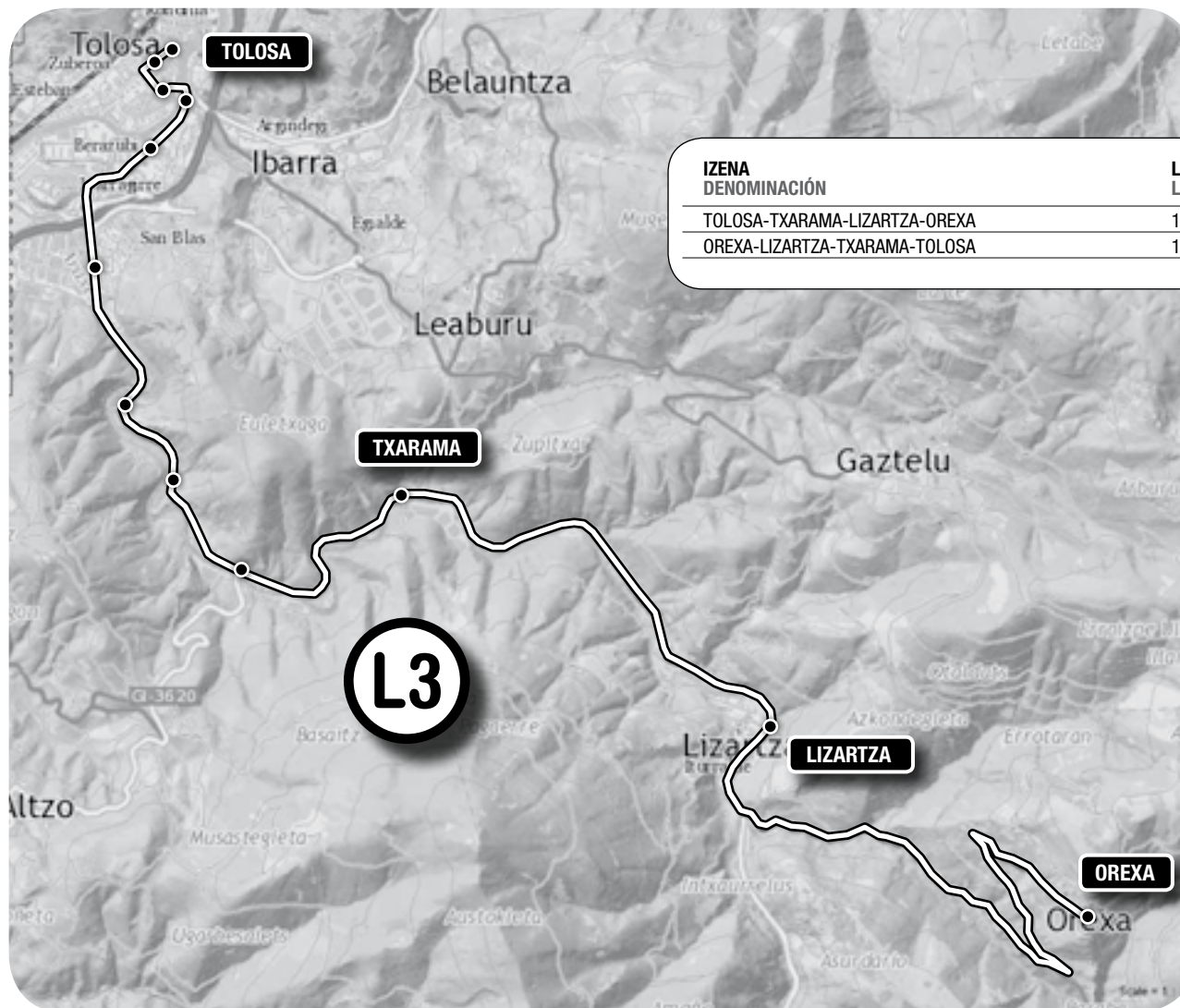
<b>TOLOSA</b>	<b>IBARRA</b>	<b>BERROBI</b>	<b>ELDUAIN</b>	<b>BERASTEGI</b>
8:00	8:05	8:10	8:15	8:20
9:40	9:45	9:50	9:55	10:00
13:30	13:35	13:40	13:45	13:50
16:30	16:35	16:40	16:45	16:50
20:30	20:35	20:40	20:45	20:50

<b>BERASTEGI</b>	<b>ELDUAIN</b>	<b>BERROBI</b>	<b>IBARRA</b>	<b>TOLOSA</b>
8:20	8:25	8:30	8:35	8:40
10:00	10:05	10:10	10:15	10:20
13:50	13:55	14:00	14:05	14:10
17:00	17:05	17:10	17:15	17:20
20:50	20:55	21:00	21:05	21:10



TRAZATUAREN MAPA | MAPA DEL TRAZADO



IZENA DENOMINACIÓN	LUZERA LONGITUD	IBILBIDEAREN IRAUPENA TIEMPO RECORRIDO
TOLOSA-TXARAMA-LIZARTZA-OREXA	12,53 Km.	20 min.
OREXA-LIZARTZA-TXARAMA-TOLOSA	12,42 Km.	20 min.

**L3**

**TOLOSA**

**TXARAMA**

**LIZARTZA**

**OREXA**

**L3.**  
**TOLOSA - TXARAMA - LIZARTZA - OREXA**  
**Udalerrri hauei eman nahi die zerbitzua**

Linea horrek egungo ezaugarriak gordetzen ditu; Orexarako zerbitzuak eskaerapekoa izango da. Linea honek udalerrri hauei eman nahi die zerbitzua. Udalerrri bakoitzaren ondoan, biztanleak, ezaugarri ekonomikoak eta dituzten zerbitzuak ageri dira.

**L3.**  
**TOLOSA - TXARAMA - LIZARTZA - OREXA**  
**Servicio a ofrecer a estos municipios**

Esta línea mantiene sus actuales características, siendo el acceso hasta Oresa a la demanda. La línea pretende dar servicio a los siguientes municipios. Junto a cada municipio se incluye una breve descripción de sus características poblacionales, económicas y de servicios disponibles.



	TOLOSA		LEABURU		LIZARTZA		OREXA	
<b>BIZTANLEAK   POBLACIÓN</b>	<b>2011</b>	<b>2010</b>	<b>2011</b>	<b>2010</b>	<b>2011</b>	<b>2010</b>	<b>2011</b>	<b>2010</b>
Guztira   Total	18111	17932	378	389	641	656	115	116
Gizonezkoak   Hombres	8751	8654	190	199	338	345	65	69
Emakumezkoak   Mujeres	9360	9278	188	190	303	311	50	47
0-19   0-19	3461	3385	76	79	118	122	28	29
20-64   20-64	10967	10969	223	233	408	423	73	71
>64   >64	3683	3578	79	77	115	111	14	16
<b>BPG   PIB</b>	<b>2008</b>	<b>2005</b>	<b>2008</b>	<b>2005</b>	<b>2008</b>	<b>2005</b>	<b>2008</b>	<b>2005</b>
Euroak (prezio korranteak)   Euros (precios corrientes)	27725	23394	24609	16911	29388	20656	19256	34843
Indizea (EAE=100)   Índice (C.A de Euskadi=100)	88	86	78	62	93	76	61	128
BEG Lehen mailako sektorea   VAB Sector primario	0	1	4	6	2	3	9	8
BEG Industria   VAB Industria	19	28	47	42	62	52	8	5
BEG Eraikuntza   VAB Construcción	15	6	8	8	3	8	1	47
BEG Zerbitzuak   VAB Servicios	66	65	41	44	33	37	82	40
<b>ETXEBIZITZAK   VIVIENDAS</b>	<b>2006</b>		<b>2006</b>		<b>2006</b>		<b>2006</b>	
Guztira etxebizitzak   Total de viviendas	8562		205		356		59	
Familia etxebizitza   Vivienda familiar	8542		205		355		59	
Etxebizitza nagusia   Vivienda principal	6778		136		247		42	
<b>DENDAK   ESTABLECIMIENTOS</b>	<b>2011</b>	<b>2010</b>	<b>2011</b>	<b>2010</b>	<b>2011</b>	<b>2010</b>	<b>2011</b>	<b>2010</b>
Denda kopurua   Número de establecimientos	1750	1837	35	40	53	55	10	11
Enplegu kopurua   Número de empleos	6429	6480	144	165	269	268	26	34
<b>ZERBITZUAK   SERVICIOS</b>	<b>2010</b>		<b>2010</b>		<b>2010</b>		<b>2010</b>	
Banku bulegoak   Oficinas bancarias	17		0		1		0	
Osasun zerbitzuak   Servicios sanitarios	0		0		0		0	
Gizarte zerbitzuen zentroak   Centros de servicios Sociales	38		1		1		1	
<b>IBILGAILU PARKEA   PARQUE DE VEHÍCULOS</b>	<b>2010</b>	<b>2009</b>	<b>2010</b>	<b>2009</b>	<b>2010</b>	<b>2009</b>	<b>2010</b>	<b>2009</b>
Turismoak   Turismos	7224	7183	208	200	316	313	52	54
Motorrak   Motocicletas	666	628	30	30	35	33	5	4
Kamioiak eta furgonetak   Camiones y furgonetas	1911	1910	111	107	131	126	35	38
Autobusak   Autobuses	16	17	0	0	0	0	0	0

Iturria: Eustat. Udal informazioaren datu basea  
Fuente: Eustat. Base de datos Información Municipal



**ORDUTEGIAK | HORARIOS**

**ASTELEHENETIK OSTIRALERA, URTARRILAREN 1ETIK  
 EKAINAREN 30ERA ETA IRAILAREN 1ETIK ABENDUAREN 31RA  
 LUNES A VIERNES LABORABLES DEL 1 DE ENERO AL 30 DE JUNIO Y  
 DEL 1 DE SEPTIEMBRE AL 31 DE DICIEMBRE**

TOLOSA	TXARAMA	LIZARTZA	OREXA*
6:15	6:20	6:25	6:35
7:00	7:05	7:10	7:20
8:00	8:05	8:10	8:20
9:00	9:05	9:10	9:20
10:30	10:35	10:40	10:50
13:15	13:20	13:25	13:35
14:30	14:35	14:40	14:50
16:30	16:35	16:40	16:50
18:30	18:35	18:40	18:50
20:15	20:20	20:25	20:35
OREXA*	LIZARTZA	TXARAMA	TOLOSA
6:35	6:45	6:50	6:55
7:20	7:30	7:35	7:40
8:20	8:30	8:35	8:40
9:20	9:30	9:35	9:40
10:50	11:00	11:05	11:10
13:35	13:45	13:50	13:55
15:00	15:10	15:15	15:20
16:50	17:00	17:05	17:10
18:50	19:00	19:05	19:10
20:35	20:45	20:50	20:55

\* Eskaerapean | A la demanda

**ORDUTEGIAK | HORARIOS**

**LARUNBATAK URTE OSOAN ETA ASTELEHENETIK OSTIRALERA  
 UZTAILEKO ETA ABUZTUKO LAN EGUNETAN  
 SÁBADOS TODO EL AÑO Y LUNES A VIERNES  
 LABORABLES DE JULIO Y DE AGOSTO**

TOLOSA	TXARAMA	LIZARTZA	OREXA*
7:00	7:05	7:10	7:20
9:00	9:05	9:10	9:20
10:30	10:35	10:40	10:50
13:15	13:20	13:25	13:35
14:30	14:35	14:40	14:50
18:30	18:35	18:40	18:50
20:15	20:20	20:25	20:35
OREXA*	LIZARTZA	TXARAMA	TOLOSA
7:20	7:30	7:35	7:40
9:20	9:30	9:35	9:40
10:50	11:00	11:05	11:10
13:35	13:45	13:50	13:55
15:00	15:10	15:15	15:20
18:50	19:00	19:05	19:10
20:35	20:45	20:50	20:55

\* Eskaerapean | A la demanda

**ORDUTEGIAK | HORARIOS****IGANDEAK ETA JAIEGUNAK  
DOMINGOS Y FESTIVOS**

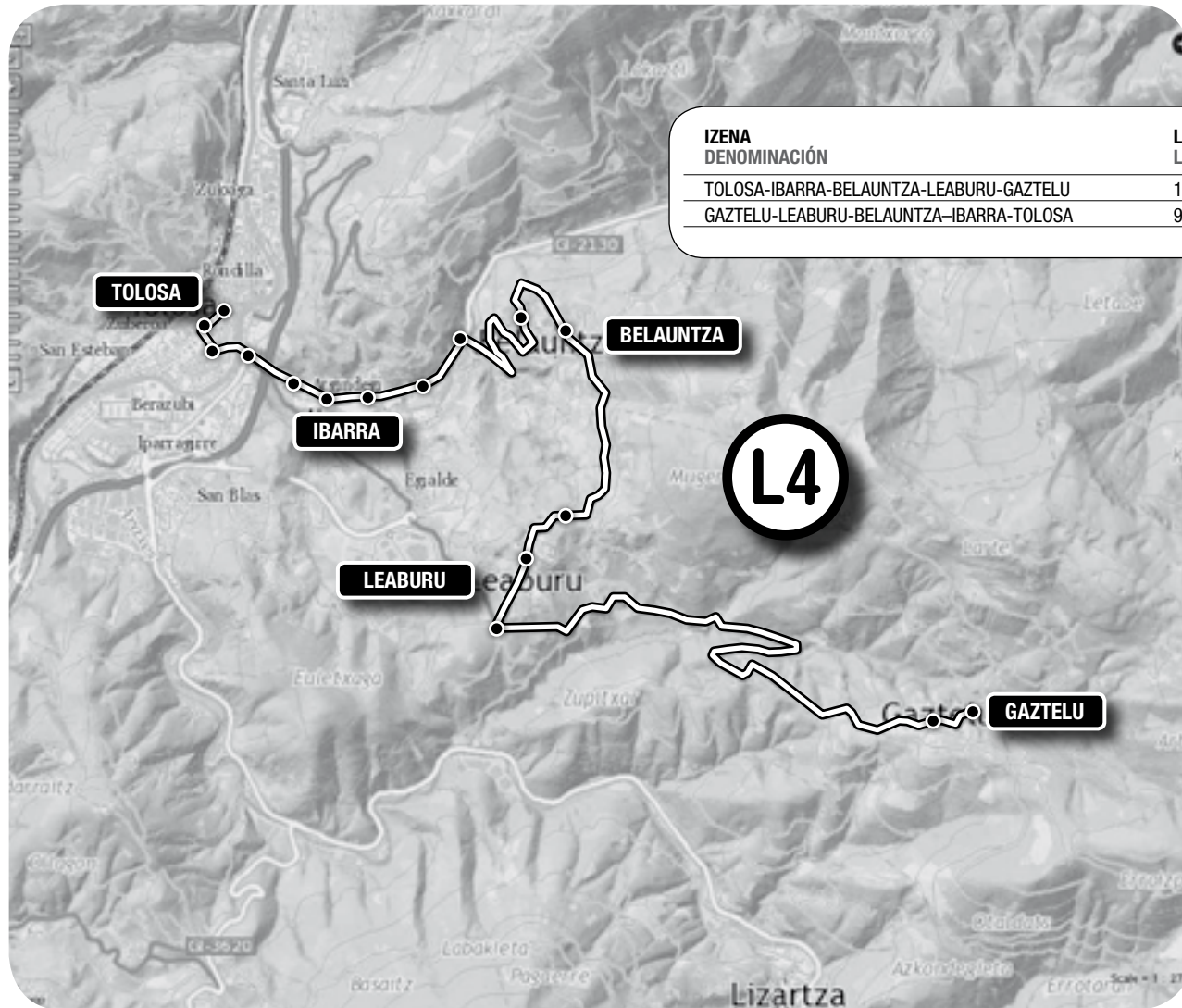
<b>TOLOSA</b>	<b>TXARAMA</b>	<b>LIZARTZA</b>	<b>OREXA*</b>
9:00	9:05	9:10	9:20
10:30	10:35	10:40	10:50
13:15	13:20	13:25	13:35
16:30	16:35	16:40	16:50
18:30	18:35	18:40	18:50

<b>OREXA*</b>	<b>LIZARTZA</b>	<b>TXARAMA</b>	<b>TOLOSA</b>
9:20	9:30	9:35	9:40
10:50	11:00	11:05	11:10
13:35	13:45	13:50	13:55
16:50	17:00	17:05	17:10
18:50	19:00	19:05	19:10

\* Eskaerapean | A la demanda



**TRAZATUAREN MAPA | MAPA DEL TRAZADO**



IZENA DENOMINACIÓN	LUZERA LONGITUD	IBILBIDEAREN IRAUPENA TIEMPO RECORRIDO
TOLOSA-IBARRA-BELAUNTZA-LEABURU-GAZTELU	10,20 Km.	25 min.
GAZTELU-LEABURU-BELAUNTZA-IBARRA-TOLOSA	9,88 Km.	25 min.

**L4**

**L4.**  
**TOLOSA - IBARRA - BELAUNTZA - LEABURU - GAZTELU**  
**Udalerrri hauei eman nahi die zerbitzua**

Linea honek udalerrri hauei eman nahi die zerbitzua. Gaztelurako zerbitzua eskaerapekoa izango da. Udalerrri bakoitzaren ondoan, biztanleak, ezaugarri ekonomikoak eta dituzten zerbitzuak ageri dira.

**L4.**  
**TOLOSA - IBARRA - BELAUNTZA - LEABURU - GAZTELU**  
**Servicio a ofrecer a estos municipios**

La línea pretende dar servicio a los siguientes municipios. El acceso a Gaztelu será a la demanda. Junto a cada municipio se incluye una breve descripción de sus características poblacionales, económicas y de servicios disponibles.

	TOLOSA		IBARRA		BELAUNTZA		LEABURU		GAZTELU	
<b>BIZTANLEAK I POBLACIÓN</b>	<b>2011</b>	<b>2010</b>	<b>2011</b>	<b>2010</b>	<b>2011</b>	<b>2010</b>	<b>2011</b>	<b>2010</b>	<b>2011</b>	<b>2010</b>
Guztira   Total	18111	17932	4237	4307	296	304	378	389	175	170
Gizonezkoak   Hombres	8751	8654	2181	2237	172	175	190	199	101	97
Emakumezkoak   Mujeres	9360	9278	2056	2070	124	129	188	190	74	73
0-19   0-19	3461	3385	804	814	54	53	76	79	28	28
20-64   20-64	10967	10969	2681	2776	190	198	223	233	116	112
>64   >64	3683	3578	752	717	52	53	79	77	31	30
<b>BPG I PIB</b>	<b>2008</b>	<b>2005</b>	<b>2008</b>	<b>2005</b>	<b>2008</b>	<b>2005</b>	<b>2008</b>	<b>2005</b>	<b>2008</b>	<b>2005</b>
Euroak (prezio korronteak)   Euros (precios corrientes)	27725	23394	22411	9373	81572	72425	24609	16911	10586	8887
Indizea (EAE=100)   Índice (C.A de Euskadi=100)	88	86	71	35	259	267	78	62	34	33
BEG Lehen mailako sektorea   VAB Sector primario	0	1	1	2	2	2	4	6	13	21
BEG Industria   VAB Industria	19	28	50	11	71	80	47	42	2	2
BEG Eraikuntza   VAB Construcción	15	6	8	10	9	3	8	8	13	3
BEG Zerbitzuak   VAB Servicios	66	65	41	77	18	15	41	44	72	74
<b>ETXEBIZITZAK I VIVIENDAS</b>	<b>2006</b>		<b>2006</b>		<b>2006</b>		<b>2006</b>		<b>2006</b>	
Guztira etxebizitzak   Total de viviendas	8562		1828		124		205		71	
Familia etxebizitza   Vivienda familiar	8542		1827		124		205		71	
Etxebizitza nagusia   Vivienda principal	6778		1583		102		136		49	
<b>DENDAK I ESTABLECIMIENTOS</b>	<b>2011</b>	<b>2010</b>	<b>2011</b>	<b>2010</b>	<b>2011</b>	<b>2010</b>	<b>2011</b>	<b>2010</b>	<b>2011</b>	<b>2010</b>
Denda kopurua   Número de establecimientos	1750	1837	298	315	69	66	35	40	10	11
Enplegu kopurua   Número de empleos	6429	6480	1219	1396	400	436	144	165	12	13
<b>ZERBITZUAK I SERVICIOS</b>	<b>2010</b>		<b>2010</b>		<b>2010</b>		<b>2010</b>		<b>2010</b>	
Banku bulegoak   Oficinas bancarias	17		2		0		0		0	
Osasun zerbitzuak   Servicios sanitarios	0		0		0		0		0	
Gizarte zerbitzuen zentroak   Centros de servicios Sociales	38		8		2		1		1	
<b>IBILGAILU PARKEA I PARQUE DE VEHÍCULOS</b>	<b>2010</b>	<b>2009</b>	<b>2010</b>	<b>2009</b>	<b>2010</b>	<b>2009</b>	<b>2010</b>	<b>2009</b>	<b>2010</b>	<b>2009</b>
Turismoak   Turismos	7224	7183	1931	1959	192	193	208	200	47	44
Motorrak   Motocicletas	666	628	205	195	25	24	30	30	4	2
Kamioiak eta furgonetak   Camiones y furgonetas	1911	1910	556	558	118	122	111	107	35	33
Autobusak   Autobuses	16	17	0	0	0	0	0	0	0	0



**ORDUTEGIAK | HORARIOS**

**ASTELEHENETIK OSTIRALERA, URTARRILAREN 1ETIK  
 EKAINAREN 30ERA ETA IRAILAREN 1ETIK ABENDUAREN 31RA  
 LUNES A VIERNES LABORABLES DEL 1 DE ENERO AL 30 DE JUNIO Y  
 DEL 1 DE SEPTIEMBRE AL 31 DE DICIEMBRE**

TOLOSA	IBARRA	BELAUNTZA	LEABURU	GAZTELU*
7:00	7:05	7:10	7:15	7:25
8:00	8:05	8:10	8:15	8:25
12:00	12:05	12:10	12:15	12:25
14:30	14:35	14:40	14:45	14:55
16:30	16:35	16:40	16:45	16:55
19:30	19:35	19:40	19:45	19:55
GAZTELU*	LEABURU	BELAUNTZA	IBARRA	TOLOSA
7:25	7:35	7:40	7:45	7:50
8:25	8:35	8:40	8:45	8:50
12:25	12:35	12:40	12:45	12:50
14:55	15:05	15:10	15:15	15:20
16:55	17:05	17:10	17:15	17:20
19:55	20:05	20:10	20:15	20:20

\* Eskaerapean | A la demanda

**ORDUTEGIAK | HORARIOS**

**LARUNBATAK URTE OSOAN ETA ASTELEHENETIK OSTIRALERA  
 UZTAILEKO ETA ABUZTUKO LAN EGUNETAN  
 SÁBADOS TODO EL AÑO Y LUNES A VIERNES  
 LABORABLES DE JULIO Y DE AGOSTO**

TOLOSA	IBARRA	BELAUNTZA	LEABURU	GAZTELU*
8:00	8:05	8:10	8:15	8:25
12:00	12:05	12:10	12:15	12:25
14:30	14:35	14:40	14:45	14:55
19:30	19:35	19:40	19:45	19:55
GAZTELU*	LEABURU	BELAUNTZA	IBARRA	TOLOSA
8:25	8:35	8:40	8:45	8:50
12:25	12:35	12:40	12:45	12:50
14:55	15:05	15:10	15:15	15:20
19:55	20:05	20:10	20:15	20:20

\* Eskaerapean | A la demanda

**ORDUTEGIAK | HORARIOS****IGANDEAK ETA JAIEGUNAK  
DOMINGOS Y FESTIVOS**

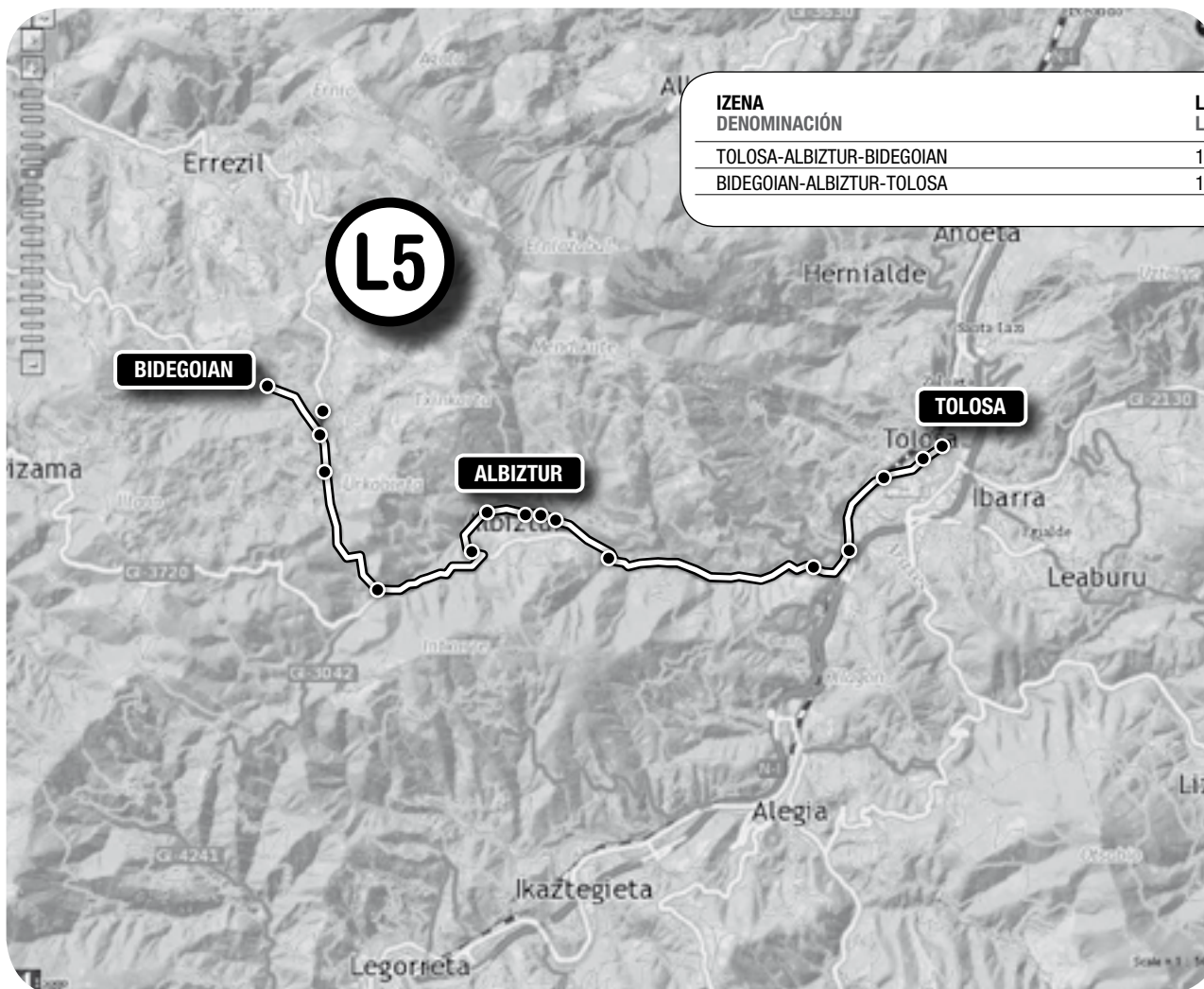
<b>TOLOSA</b>	<b>IBARRA</b>	<b>BELAUNTZA</b>	<b>LEABURU</b>	<b>GAZTELU*</b>
8:00	8:05	8:10	8:15	8:25
12:00	12:05	12:10	12:15	12:25
14:30	14:35	14:40	14:45	14:55
19:30	19:35	19:40	19:45	19:55

<b>GAZTELU*</b>	<b>LEABURU</b>	<b>BELAUNTZA</b>	<b>IBARRA</b>	<b>TOLOSA</b>
8:25	8:35	8:40	8:45	8:50
12:25	12:35	12:40	12:45	12:50
14:55	15:05	15:10	15:15	15:20
19:55	20:05	20:10	20:15	20:20



TRAZATUAREN MAPA | MAPA DEL TRAZADO



IZENA DENOMINACIÓN	LUZERA LONGITUD	IBILBIDEAREN IRAUPENA TIEMPO RECORRIDO
TOLOSA-ALBIZTUR-BIDEGOIAN	10,80 Km.	25 min.
BIDEGOIAN-ALBIZTUR-TOLOSA	12,50 Km.	25 min.

**L5.**  
**TOLOSA - ALBIZTUR - BIDEGOIAN**  
**Udalerrri hauei eman nahi die zerbitzua**

Linea horrek, Autobuses La Guipuzcoana SAK egun ustiatzen duen Azkoitia-Tolosa linearekin batera, udalerrri hauei eman nahi die zerbitzua. Udalerrri bakoitzaren ondoan, biztanleak, ezaugarri ekonomikoak eta dituzten zerbitzuak ageri dira.

**L5.**  
**TOLOSA - ALBIZTUR - BIDEGOIAN**  
**Servicio a ofrecer a estos municipios**

Esta línea, junto con la línea Azkoitia-Tolosa que explota en la actualidad Autobuses La Guipuzcoana, S.L., pretende dar servicio a los siguientes municipios que se relacionan. Junto a cada municipio se incluye una breve descripción de sus características poblacionales, económicas y de servicios disponibles.

	TOLOSA		ALBIZTUR		BIDEGOIAN	
<b>BIZTANLEAK   POBLACIÓN</b>	<b>2011</b>	<b>2010</b>	<b>2011</b>	<b>2010</b>	<b>2011</b>	<b>2010</b>
Guztira   Total	18111	17932	289	291	529	521
Gizonezkoak   Hombres	8751	8654	147	148	284	284
Emakumezkoak   Mujeres	9360	9278	142	143	245	237
0-19   0-19	3461	3385	60	62	118	114
20-64   20-64	10967	10969	177	178	318	312
>64   >64	3683	3578	52	51	93	95
<b>BPG   PIB</b>	<b>2008</b>	<b>2005</b>	<b>2008</b>	<b>2005</b>	<b>2008</b>	<b>2005</b>
Euroak (prezio korronteak)   Euros (precios corrientes)	27725	23394	48389	39896	24119	28773
Indizea (EAE=100)   Índice (C.A de Euskadi=100)	88	86	154	147	77	106
BEG Lehen mailako sektorea   VAB Sector primario	0	1	3	4	6	7
BEG Industria   VAB Industria	19	28	70	66	49	54
BEG Eraikuntza   VAB Construcción	15	6	4	11	3	9
BEG Zerbitzuak   VAB Servicios	66	65	23	19	42	30
<b>ETXEBIZITZAK   VIVIENDAS</b>	<b>2006</b>		<b>2006</b>		<b>2006</b>	
Guztira etxebizitzak   Total de viviendas	8562		170		274	
Familia etxebizitza   Vivienda familiar	8542		170		274	
Etxebizitza nagusia   Vivienda principal	6778		94		168	
<b>DENDAK   ESTABLECIMIENTOS</b>	<b>2011</b>	<b>2010</b>	<b>2011</b>	<b>2010</b>	<b>2011</b>	<b>2010</b>
Denda kopurua   Número de establecimientos	1750	1837	31	37	32	33
Enplegu kopurua   Número de empleos	6429	6480	144	158	123	132
<b>ZERBITZUAK   SERVICIOS</b>	<b>2010</b>		<b>2010</b>		<b>2010</b>	
Banku bulegoak   Oficinas bancarias	17		0		0	
Osasun zerbitzuak   Servicios sanitarios	0		0		0	
Gizarte zerbitzuen zentroak   Centros de servicios Sociales	38		1		2	
<b>IBILGAILU PARKEA   PARQUE DE VEHÍCULOS</b>	<b>2010</b>	<b>2009</b>	<b>2010</b>	<b>2009</b>	<b>2010</b>	<b>2009</b>
Turismoak   Turismos	7224	7183	159	155	242	227
Motorrak   Motocicletas	666	628	73	73	15	16
Kamioiak eta furgonetak   Camiones y furgonetas	1911	1910	85	86	110	114
Autobusak   Autobuses	16	17	1	1	0	0

Iturria: Eustat. Udal informazioaren datu basea  
Fuente: Eustat. Base de datos Información Municipal



**ORDUTEGIAK | HORARIOS**

**ASTELEHENETIK OSTIRALERA, URTARRILAREN 1ETIK  
 EKAINAREN 30ERA ETA IRAILAREN 1ETIK ABENDUAREN 31RA  
 LUNES A VIERNES LABORABLES DEL 1 DE ENERO AL 30 DE JUNIO Y  
 DEL 1 DE SEPTIEMBRE AL 31 DE DICIEMBRE**

<b>TOLOSA</b>	<b>ALBIZTUR</b>	<b>BIDEGOIAN</b>
8:20	8:30	8:45
10:10	10:20	10:35
12:30	12:40	12:55
16:30	16:40	16:55
19:15	19:25	19:40
20:10	20:20	20:35

<b>BIDEGOIAN</b>	<b>ALBIZTUR</b>	<b>TOLOSA</b>
8:45	9:00	9:10
10:35	10:50	11:00
12:55	13:10	13:20
16:55	17:10	17:20
19:40	19:50	20:05
20:35	20:45	21:00

**ORDUTEGIAK | HORARIOS**

**LARUNBATAK URTE OSOAN ETA ASTELEHENETIK OSTIRALERA  
 UZTAILEKO ETA ABUZTUKO LAN EGUNETAN  
 SÁBADOS TODO EL AÑO Y LUNES A VIERNES  
 LABORABLES DE JULIO Y DE AGOSTO**

<b>TOLOSA</b>	<b>ALBIZTUR</b>	<b>BIDEGOIAN</b>
9:10	9:20	9:35
12:20	12:30	12:45
16:30	16:40	16:55
19:15	19:25	19:40

<b>BIDEGOIAN</b>	<b>ALBIZTUR</b>	<b>TOLOSA</b>
9:35	9:50	10:00
12:45	13:00	13:10
16:55	17:10	17:20
19:40	19:50	20:05

**ORDUTEGIAK | HORARIOS****IGANDEAK ETA JAIEGUNAK  
DOMINGOS Y FESTIVOS**

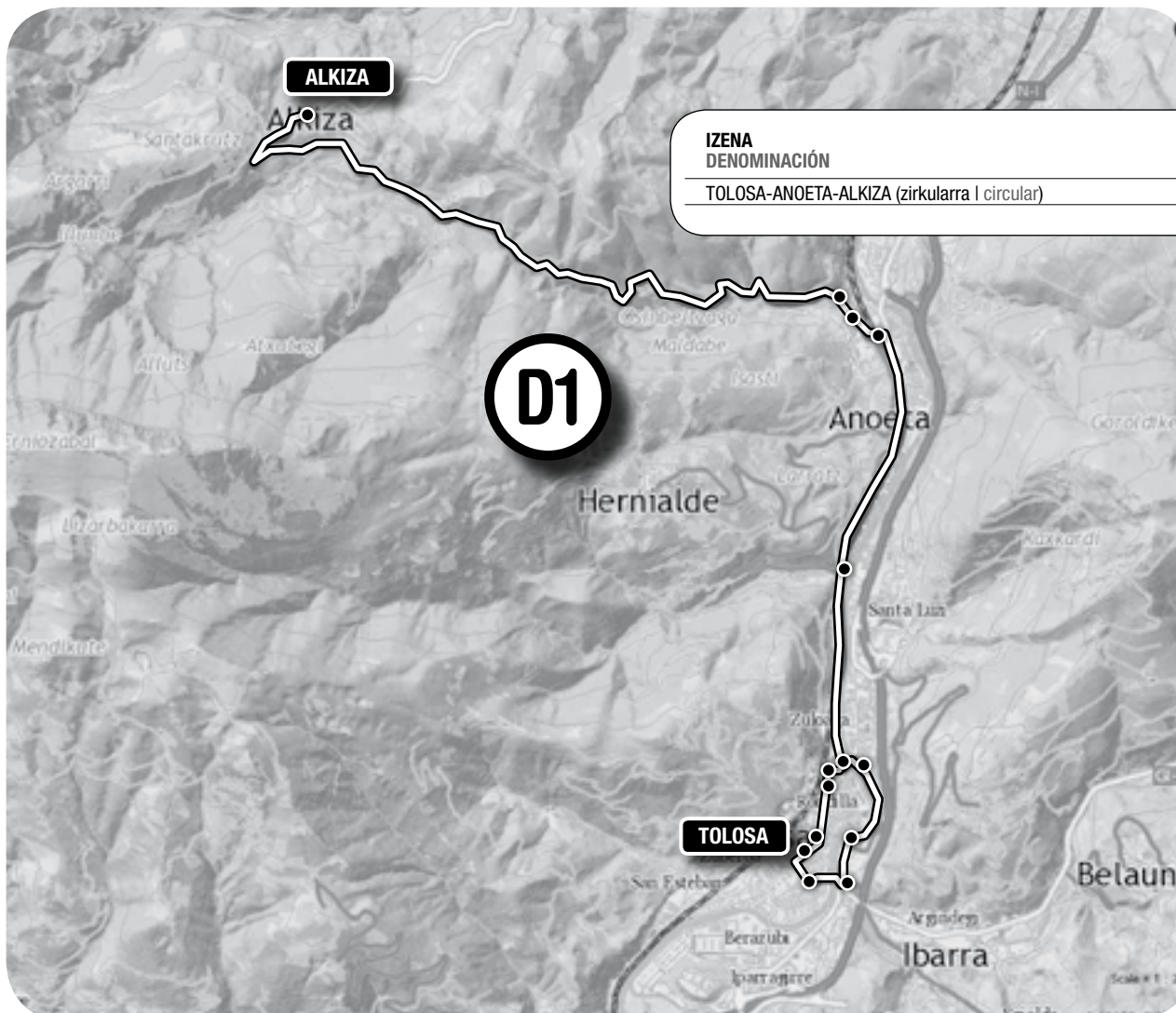
<b>TOLOSA</b>	<b>ALBIZTUR</b>	<b>BIDEGOIAN</b>
9:10	9:20	9:35
12:20	12:30	12:45
16:30	16:40	16:55
19:15	19:25	19:40

<b>BIDEGOIAN</b>	<b>ALBIZTUR</b>	<b>TOLOSA</b>
9:35	9:50	10:00
12:45	13:00	13:10
16:55	17:10	17:20
19:40	19:50	20:05



TRAZATUAREN MAPA | MAPA DEL TRAZADO



IZENA DENOMINACIÓN	LUZERA LONGITUD	IBILBIDEAREN IRAUPENA TIEMPO RECORRIDO
TOLOSA-ANOETA-ALKIZA (zirkularra   circular)	13,96 Km.	40 min.

**D1.**  
**TOLOSA - ANOETA - ALKIZA**  
**Udalerrri hauei eman nahi die zerbitzua**

Eskaerapeko zerbitzua ordutegi finkoan; izaera osagarria. Linea honek udalerrri hauei eman nahi die zerbitzua. Udalerrri bakoitzaren ondoan, biztanleak, ezaugarri ekonomikoak eta dituzten zerbitzuak ageri dira.

**D1.**  
**TOLOSA - ANOETA - ALKIZA**  
**Servicio a ofrecer a estos municipios**

Servicio a la demanda en horario fijo de carácter complementario. La línea pretende dar servicio a los siguientes municipios. Junto a cada municipio se incluye una breve descripción de sus características poblacionales, económicas y de servicios disponibles.



	TOLOSA		ANOETA		ALKIZA	
<b>BIZTANLEAK   POBLACIÓN</b>	<b>2011</b>	<b>2010</b>	<b>2011</b>	<b>2010</b>	<b>2011</b>	<b>2010</b>
Guztira   Total	18111	17932	1830	1839	343	339
Gizonezkoak   Hombres	8751	8654	947	947	187	185
Emakumezkoak   Mujeres	9360	9278	883	892	156	154
0-19   0-19	3461	3385	398	405	84	81
20-64   20-64	10967	10969	1166	1167	207	206
>64   >64	3683	3578	266	267	52	52
<b>BPG   PIB</b>	<b>2008</b>	<b>2005</b>	<b>2008</b>	<b>2005</b>	<b>2008</b>	<b>2005</b>
Euroak (prezio korronteak)   Euros (precios corrientes)	27725	23394	29438	25104	13000	15615
Indizea (EAE=100)   Índice (C.A de Euskadi=100)	88	86	93	92	41	58
BEG Lehen mailako sektorea   VAB Sector primario	0	1	0	1	11	13
BEG Industria   VAB Industria	19	28	41	26	12	2
BEG Eraikuntza   VAB Construcción	15	6	5	13	12	38
BEG Zerbitzuak   VAB Servicios	66	65	54	60	65	47
<b>ETXEBIZITZAK   VIVIENDAS</b>	<b>2006</b>		<b>2006</b>		<b>2006</b>	
Guztira etxebizitzak   Total de viviendas	8562		728		156	
Familia etxebizitza   Vivienda familiar	8542		728		155	
Etxebizitza nagusia   Vivienda principal	6778		634		101	
<b>DENDAK   ESTABLECIMIENTOS</b>	<b>2011</b>	<b>2010</b>	<b>2011</b>	<b>2010</b>	<b>2011</b>	<b>2010</b>
Denda kopurua   Número de establecimientos	1750	1837	140	146	26	27
Enplegu kopurua   Número de empleos	6429	6480	705	731	57	58
<b>ZERBITZUAK   SERVICIOS</b>	<b>2010</b>		<b>2010</b>		<b>2010</b>	
Banku bulegoak   Oficinas bancarias	17		1		0	
Osasun zerbitzuak   Servicios sanitarios	0		0		0	
Gizarte zerbitzuen zentroak   Centros de servicios Sociales	38		3		1	
<b>IBILGAILU PARKEA   PARQUE DE VEHÍCULOS</b>	<b>2010</b>	<b>2009</b>	<b>2010</b>	<b>2009</b>	<b>2010</b>	<b>2009</b>
Turismoak   Turismos	7224	7183	829	800	172	175
Motorrak   Motocicletas	666	628	90	83	18	19
Kamioiak eta furgonetak   Camiones y furgonetas	1911	1910	300	289	88	88
Autobusak   Autobuses	16	17	0	0	0	0

**Iturria:** Eustat. Udal informazioaren datu basea  
**Fuente:** Eustat. Base de datos Información Municipal



**ORDUTEGIAK | HORARIOS**

**ASTELEHENETIK OSTIRALERA, URTARRILAREN 1ETIK  
 EKAINAREN 30ERA ETA IRAILAREN 1ETIK ABENDUAREN 31RA  
 LUNES A VIERNES LABORABLES DEL 1 DE ENERO AL 30 DE JUNIO Y  
 DEL 1 DE SEPTIEMBRE AL 31 DE DICIEMBRE**

TOLOSA	ANOETA	ALKIZA	ANOETA	TOLOSA
7:10	7:20	7:30	7:40	7:50
8:10	8:20	8:30	8:40	8:50
12:10	12:20	12:30	12:40	12:50
14:30	14:40	14:50	15:00	15:10
16:30	16:40	16:50	17:00	17:10
18:00	18:10	18:20	18:30	18:40
19:40	19:50	20:00	20:10	20:20

**ORDUTEGIAK | HORARIOS**

**LARUNBATAK URTE OSOAN ETA ASTELEHENETIK OSTIRALERA  
 UZTAILEKO ETA ABUZTUKO LAN EGUNETAN  
 SÁBADOS TODO EL AÑO Y LUNES A VIERNES  
 LABORABLES DE JULIO Y DE AGOSTO**

TOLOSA	ANOETA	ALKIZA	ANOETA	TOLOSA
8:10	8:20	8:30	8:40	8:50
12:10	12:20	12:30	12:40	12:50
14:30	14:40	14:50	15:00	15:10
16:30	16:40	16:50	17:00	17:10
18:00	18:10	18:20	18:30	18:40
19:40	19:50	20:00	20:10	20:20

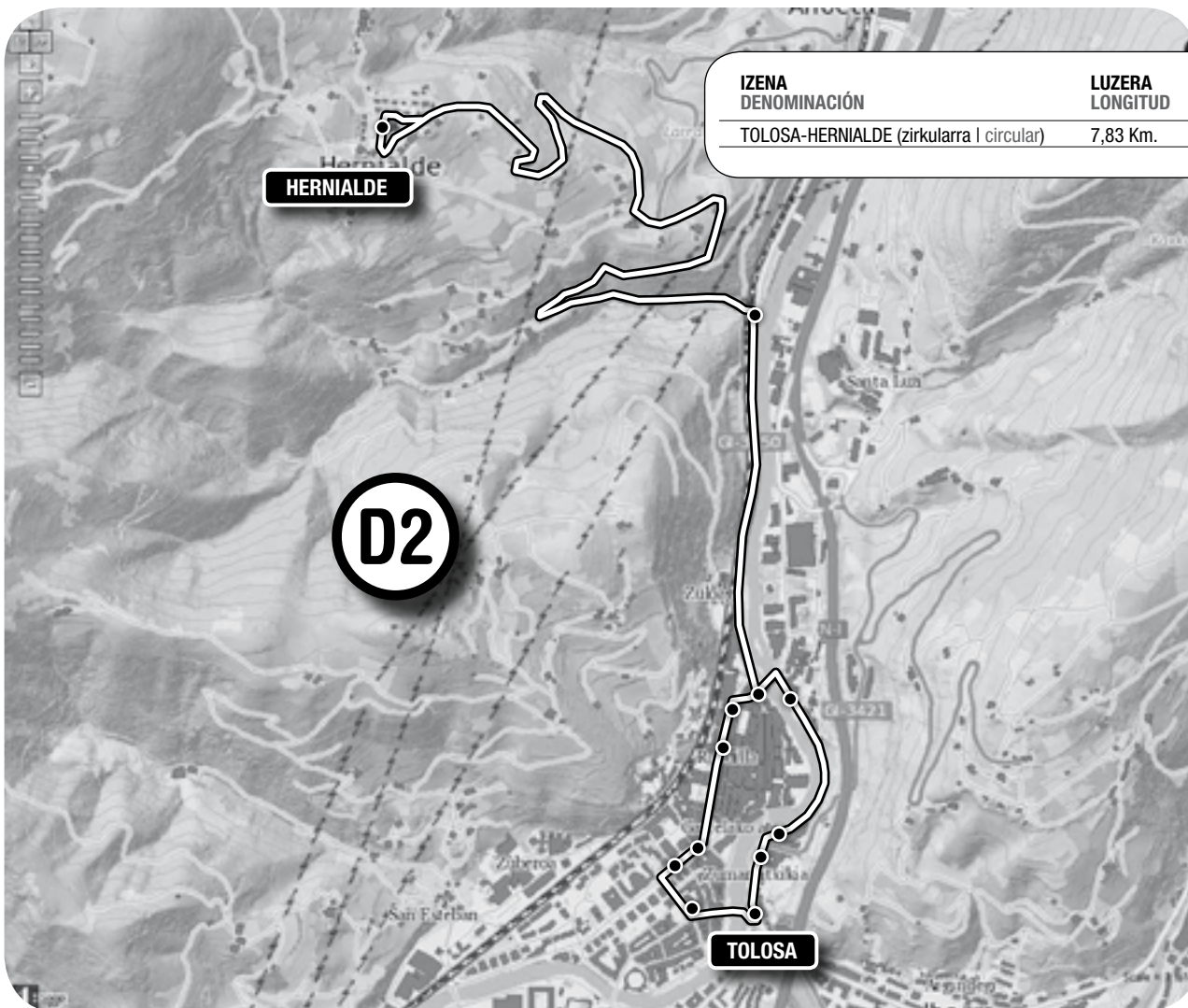
**ORDUTEGIAK | HORARIOS**

**IGANDEAK ETA JAIEGUNAK**  
**DOMINGOS Y FESTIVOS**

<b>TOLOSA</b>	<b>ANOETA</b>	<b>ALKIZA</b>	<b>ANOETA</b>	<b>TOLOSA</b>
8:10	8:20	8:30	8:40	8:50
12:10	12:20	12:30	12:40	12:50
16:30	16:40	16:50	17:00	17:10
19:40	19:50	20:00	20:10	20:20



TRAZATUAREN MAPA | MAPA DEL TRAZADO



IZENA DENOMINACIÓN	LUZERA LONGITUD	IBILBIDEAREN IRAUPENA TIEMPO RECORRIDO
TOLOSA-HERNIALDE (zirkularra   circular)	7,83 Km.	20 min.

**D2.**  
**TOLOSA - HERNIALDE**  
**Udalerrri hauei eman nahi die zerbitzua**

Eskaerapeko zerbitzua ordutegi finkoan; izaera osagarria. Linea honek udalerrri hauei eman nahi die zerbitzua. Udalerrri bakoitzaren ondoan, biztanleak, ezaugarri ekonomikoak eta dituzten zerbitzuak ageri dira.

**D2.**  
**TOLOSA - HERNIALDE**  
**Servicio a ofrecer a estos municipios**

Servicio a la demanda en horario fijo de carácter complementario. La línea pretende dar servicio a los siguientes municipios. Junto a cada municipio se incluye una breve descripción de sus características poblacionales, económicas y de servicios disponibles.



	TOLOSA		HERNIALDE	
<b>BIZTANLEAK I POBLACIÓN</b>	<b>2011</b>	<b>2010</b>	<b>2011</b>	<b>2010</b>
Guztira   Total	18111	17932	349	341
Gizonezkoak   Hombres	8751	8654	188	184
Emakumezkoak   Mujeres	9360	9278	161	157
0-19   0-19	3461	3385	65	71
20-64   20-64	10967	10969	235	220
>64   >64	3683	3578	49	50
<b>BPG I PIB</b>	<b>2008</b>	<b>2005</b>	<b>2008</b>	<b>2005</b>
Euroak (prezio korronteak)   Euros (precios corrientes)	27725	23394	9496	8227
Indizea (EAE=100)   Índice (C.A de Euskadi=100)	88	86	30	30
BEG Lehen mailako sektorea   VAB Sector primario	0	1	8	11
BEG Industria   VAB Industria	19	28	3	4
BEG Eraikuntza   VAB Construcción	15	6	14	9
BEG Zerbitzuak   VAB Servicios	66	65	75	76
<b>ETXEBIZITZAK I VIVIENDAS</b>	<b>2006</b>		<b>2006</b>	
Guztira etxebizitzak   Total de viviendas	8562		134	
Familia etxebizitza   Vivienda familiar	8542		134	
Etxebizitza nagusia   Vivienda principal	6778		106	
<b>DENDAK I ESTABLECIMIENTOS</b>	<b>2011</b>	<b>2010</b>	<b>2011</b>	<b>2010</b>
Denda kopurua   Número de establecimientos	1750	1837	21	22
Enplegu kopurua   Número de empleos	6429	6480	35	39
<b>ZERBITZUAK I SERVICIOS</b>	<b>2010</b>		<b>2010</b>	
Banku bulegoak   Oficinas bancarias	17		0	
Osasun zerbitzuak   Servicios sanitarios	0		0	
Gizarte zerbitzuen zentroak   Centros de servicios Sociales	38		1	
<b>IBILGAILU PARKEA I PARQUE DE VEHÍCULOS</b>	<b>2010</b>	<b>2009</b>	<b>2010</b>	<b>2009</b>
Turismoak   Turismos	7224	7183	171	163
Motorrak   Motocicletas	666	628	21	22
Kamioiak eta furgonetak   Camiones y furgonetas	1911	1910	79	81
Autobusak   Autobuses	16	17	0	0

Iturria: Eustat. Udal informazioaren datu basea  
Fuente: Eustat. Base de datos Información Municipal



**ORDUTEGIAK | HORARIOS**

**ASTELEHENETIK OSTIRALERA, URTARRILAREN 1ETIK  
 EKAINAREN 30ERA ETA IRAILAREN 1ETIK ABENDUAREN 31RA  
 LUNES A VIERNES LABORABLES DEL 1 DE ENERO AL 30 DE JUNIO Y  
 DEL 1 DE SEPTIEMBRE AL 31 DE DICIEMBRE**

TOLOSA	HERNIALDE	TOLOSA
7:15	7:25	7:35
8:30	8:40	8:50
12:15	12:25	12:35
14:35	14:45	14:55
16:35	16:45	16:55
18:40	18:50	19:00
20:20	20:30	20:40

**ORDUTEGIAK | HORARIOS**

**LARUNBATAK URTE OSOAN ETA ASTELEHENETIK OSTIRALERA  
 UZTAILEKO ETA ABUZTUKO LAN EGUNETAN  
 SÁBADOS TODO EL AÑO Y LUNES A VIERNES  
 LABORABLES DE JULIO Y DE AGOSTO**

TOLOSA	HERNIALDE	TOLOSA
8:30	8:40	8:50
12:15	12:25	12:35
14:35	14:45	14:55
16:35	16:45	16:55
18:40	18:50	19:00
20:20	20:30	20:40

**ORDUTEGIAK | HORARIOS**

**IGANDEAK ETA JAIEGUNAK  
DOMINGOS Y FESTIVOS**

<b>TOLOSA</b>	<b>HERNIALDE</b>	<b>TOLOSA</b>
8:30	8:40	8:50
12:15	12:25	12:35
14:35	14:45	14:55
19:40	19:50	20:00



**TRAZATUAREN MAPA | MAPA DEL TRAZADO**



IZENA DENOMINACIÓN	LUZERA LONGITUD	IBILBIDEAREN IRAUPENA TIEMPO RECORRIDO
TOLOSA-ALBIZTUR-BIDEGOIAN	10,80 Km.	25 min.
BIDEGOIAN-ALBIZTUR-TOLOSA	12,50 Km.	25 min.

**L6**

**APATTA ERREKA**

**L6.**  
**TOLOSA - APATTA ERREKA**  
**Udalerrri hauei eman nahi die zerbitzua**

Linea honek Apatta Erreka poligonoan lan egiten duten pertsoneri eman nahi die zerbitzua. Renfeko tren zerbitzuekin koordinatutako zerbitzua osatu da.

**L6.**  
**TOLOSA - APATTA ERREKA**  
**Servicio a ofrecer a estos municipios**

Esta línea pretende dar servicio a las personas que trabajan en el polígono Apatta Erreka. Se configura el servicio coordinado con los servicios de tren de Renfe.



**ORDUTEGIAK | HORARIOS**

**ASTELEHENETIK OSTIRALERA, LANEGUNETAN**  
**LUNES A VIERNES, LABORABLES**

<b>TOLOSA</b>			<b>APATTA ERREKA</b>	
PABLO GOROSABEL	SAN FRANTZISKO ELIZA	RENFE	BERAZUBI	APPATA_BELABIETA 02
7:30		7:40		7:50
7:50		8:00		8:10
<b>APATTA ERREKA</b>			<b>TOLOSA</b>	
APPATA_BELABIETA 02	KONDEANEKO ALDAPA 22	KONDEANEKO ALDAPA 03	SAN FRANTZISKO ELIZA	RENFE
15:10		15:20		15:30
17:40		17:50		18:00



# Villabona

ASTEASU - VILLABONA - IRURA - ANOETA - TOLOSA **L7** [ 40-41 ]

---

LARRAUL - ASTEASU - ADUNA - VILLABONA **L8** [ 44-45 ]

---

ZIZURKIL - VILLABONA **D3** [ 46-47 ]

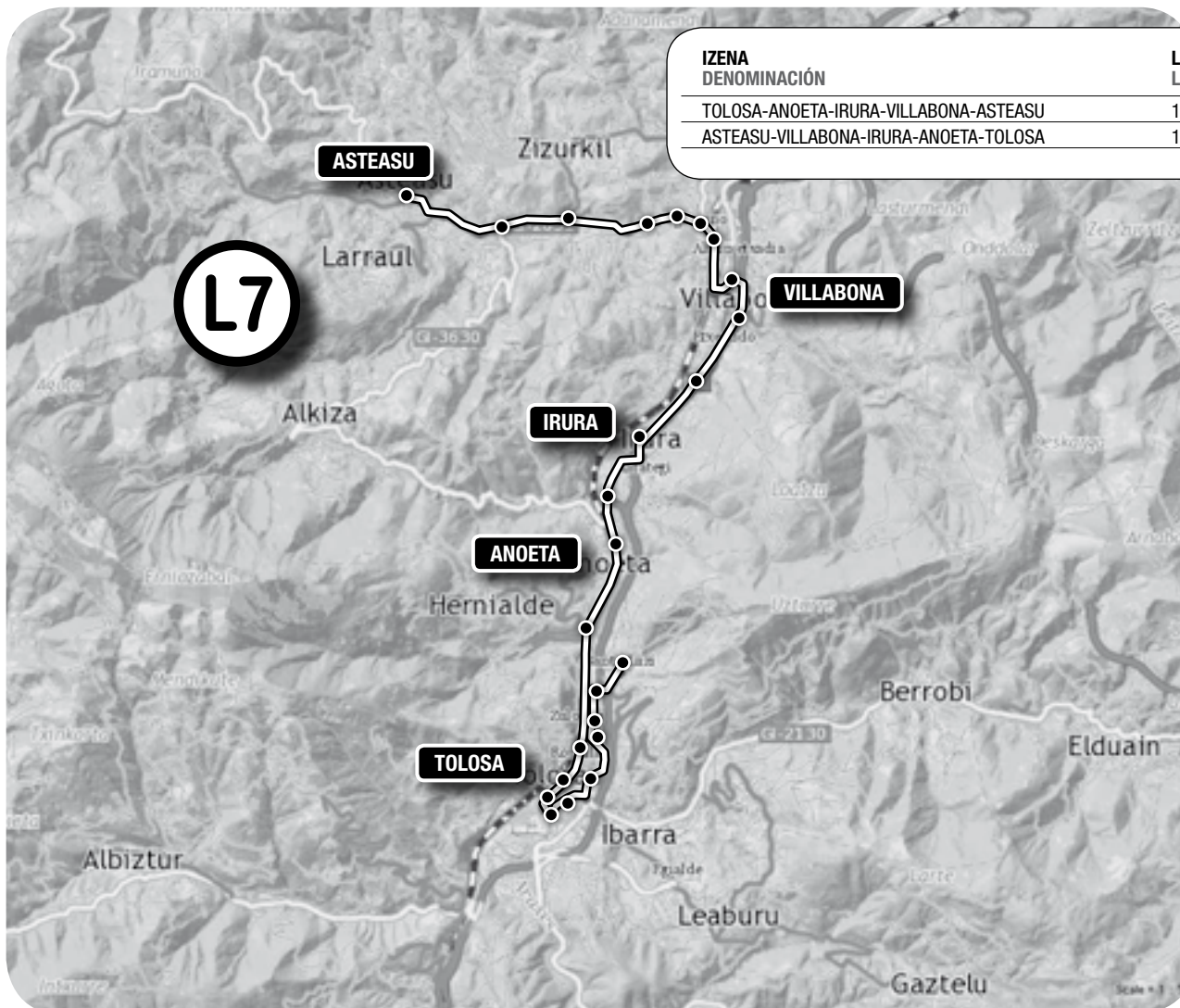
---

ADUNA - ANDOAIN **D4** [ 48-49 ]

---



**TRAZATUAREN MAPA | MAPA DEL TRAZADO**



IZENA DENOMINACIÓN	LUZERA LONGITUD	IBILBIDEAREN IRAUPENA TIEMPO RECORRIDO
TOLOSA-ANOETA-IRURA-VILLABONA-ASTEASU	11,42 Km.	30 min.
ASTEASU-VILLABONA-IRURA-ANOETA-TOLOSA	10,92 Km.	30 min.

**L7**

**L7.**  
**ASTEASU - VILLABONA - IRURA - ANOETA - TOLOSA**  
**Linea honek eman nahi die zerbitzua**

Linea honek udalerrri hauei eman nahi die zerbitzua. Udalerrri bakoitzaren ondoan, biztanleak, ezaugarri ekonomikoak eta dituzten zerbitzuak ageri dira.

**L7.**  
**ASTEASU - VILLABONA - IRURA - ANOETA - TOLOSA**  
**Servicio a ofrecer en esta línea**

Esta línea pretende dar servicio a los siguientes municipios. Junto a cada municipio se incluye una breve descripción de sus características poblacionales, económicas y de servicios disponibles.

	ASTEASU		VILLABONA		IRURA		ANOETA		TOLOSA	
<b>BIZTANLEAK   POBLACIÓN</b>	<b>2011</b>	<b>2010</b>	<b>2011</b>	<b>2010</b>	<b>2011</b>	<b>2010</b>	<b>2011</b>	<b>2010</b>	<b>2011</b>	<b>2010</b>
Guztira   Total	1475	1455	5755	5720	1593	1553	1830	1839	18111	17932
Gizonezkoak   Hombres	793	783	2891	2882	824	811	947	947	8751	8654
Emakumezkoak   Mujeres	682	672	2864	2838	769	742	883	892	9360	9278
0-19   0-19	362	351	1173	1145	413	381	398	405	3461	3385
20-64   20-64	893	887	3623	3660	1034	1040	1166	1167	10967	10969
>64   >64	220	217	959	915	146	132	266	267	3683	3578
<b>BPG   PIB</b>	<b>2008</b>	<b>2005</b>	<b>2008</b>	<b>2005</b>	<b>2008</b>	<b>2005</b>	<b>2008</b>	<b>2005</b>	<b>2008</b>	<b>2005</b>
Euroak (prezio korronteak)   Euros (precios corrientes)	80876	61075	19782	15170	79580	64547	29438	25104	27725	23394
Indizea (EAE=100)   Índice (C.A de Euskadi=100)	257	225	63	56	253	238	93	92	88	86
BEG Lehen mailako sektorea   VAB Sector primario	2	4	1	1	0	0	0	1	0	1
BEG Industria   VAB Industria	78	76	20	21	76	68	41	26	19	28
BEG Eraikuntza   VAB Construcción	2	3	17	6	9	13	5	13	15	6
BEG Zerbitzuak   VAB Servicios	18	17	62	72	15	19	54	60	66	65
<b>ETXEBIZITZAK   VIVIENDAS</b>	<b>2006</b>		<b>2006</b>		<b>2006</b>		<b>2006</b>		<b>2006</b>	
Guztira etxebizitzak   Total de viviendas	648		2525		645		728		8562	
Familia etxebizitza   Vivienda familiar	648		2524		645		728		8542	
Etxebizitza nagusia   Vivienda principal	501		2122		500		634		6778	
<b>DENDAK   ESTABLECIMIENTOS</b>	<b>2011</b>	<b>2010</b>	<b>2011</b>	<b>2010</b>	<b>2011</b>	<b>2010</b>	<b>2011</b>	<b>2010</b>	<b>2011</b>	<b>2010</b>
Denda kopurua   Número de establecimientos	170	169	407	440	174	179	140	146	1750	1837
Enplegu kopurua   Número de empleos	1157	1137	1343	1432	919	967	705	731	6429	6480
<b>ZERBITZUAK   SERVICIOS</b>	<b>2010</b>		<b>2010</b>		<b>2010</b>		<b>2010</b>		<b>2010</b>	
Banku bulegoak   Oficinas bancarias	1		8		0		1		17	
Osasun zerbitzuak   Servicios sanitarios	0		0		0		0		0	
Gizarte zerbitzuen zentroak   Centros de servicios Sociales	2		7		3		3		38	
<b>IBILGAILU PARKEA   PARQUE DE VEHÍCULOS</b>	<b>2010</b>	<b>2009</b>	<b>2010</b>	<b>2009</b>	<b>2010</b>	<b>2009</b>	<b>2010</b>	<b>2009</b>	<b>2010</b>	<b>2009</b>
Turismoak   Turismos	734	728	2419	2378	711	696	829	800	7224	7183
Motorrak   Motocicletas	109	102	219	218	102	98	90	83	666	628
Kamioiak eta furgonetak   Camiones y furgonetas	345	352	681	696	310	319	300	289	1911	1910
Autobusak   Autobuses	2	2	2	2	0	0	0	0	16	17

**Iturria:** Eustat. Udal informazioaren datu basea  
**Fuente:** Eustat. Base de datos Información Municipal



**ORDUTEGIAK | HORARIOS**

**ASTELEHENETIK OSTIRALERA, URTARRILAREN 1ETIK  
 EKAINAREN 30ERA ETA IRAILAREN 1ETIK ABENDUAREN 31RA  
 LUNES A VIERNES LABORABLES DEL 1 DE ENERO AL 30 DE JUNIO Y  
 DEL 1 DE SEPTIEMBRE AL 31 DE DICIEMBRE**

ASTEASU	VILLABONA	IRURA	ANOETA	TOLOSA
7:20	7:30	7:38	7:40	7:50
8:20	8:30	8:38	8:40	8:50
9:20	9:30	9:38	9:40	9:50
10:20	10:30	10:38	10:40	10:50
12:50	13:00	13:08	13:10	13:20
14:00	14:10	14:18	14:20	14:30
15:00	15:10	15:18	15:20	15:30
17:00	17:10	17:18	17:20	17:30
18:00	18:10	18:18	18:20	18:30
19:00	19:10	19:18	19:20	19:30
20:40	20:50	20:58	21:00	21:10

TOLOSA	ANOETA	IRURA	VILLABONA	ASTEASU
6:50	7:00	7:02	7:10	7:20
7:50	8:00	8:02	8:10	8:20
8:50	9:00	9:02	9:10	9:20
9:50	10:00	10:02	10:10	10:20
12:20	12:30	12:32	12:40	12:50
13:20	13:30	13:32	13:40	13:50
14:30	14:40	14:42	14:50	15:00
16:30	16:40	16:42	16:50	17:00
17:30	17:40	17:42	17:50	18:00
18:30	18:40	18:42	18:50	19:00
20:10	20:20	20:22	20:30	20:40

**ORDUTEGIAK | HORARIOS**

**LARUNBATAK URTE OSOAN ETA ASTELEHENETIK OSTIRALERA  
 UZTAILEKO ETA ABUZTUKO LAN EGUNETAN  
 SÁBADOS TODO EL AÑO Y LUNES A VIERNES  
 LABORABLES DE JULIO Y DE AGOSTO**

ASTEASU	VILLABONA	IRURA	ANOETA	TOLOSA
7:20	7:30	7:38	7:40	7:50
8:20	8:30	8:38	8:40	8:50
9:20	9:30	9:38	9:40	9:50
10:20	10:30	10:38	10:40	10:50
14:30	14:40	14:48	14:50	15:00
18:30	18:40	18:48	18:50	19:00
20:40	20:50	20:58	21:00	21:10

TOLOSA	ANOETA	IRURA	VILLABONA	ASTEASU
6:50	7:00	7:02	7:10	7:20
7:50	8:00	8:02	8:10	8:20
8:50	9:00	9:02	9:10	9:20
9:50	10:00	10:02	10:10	10:20
14:00	14:10	14:18	14:20	14:30
18:00	18:10	18:18	18:20	18:30
20:10	20:20	20:28	20:30	20:40

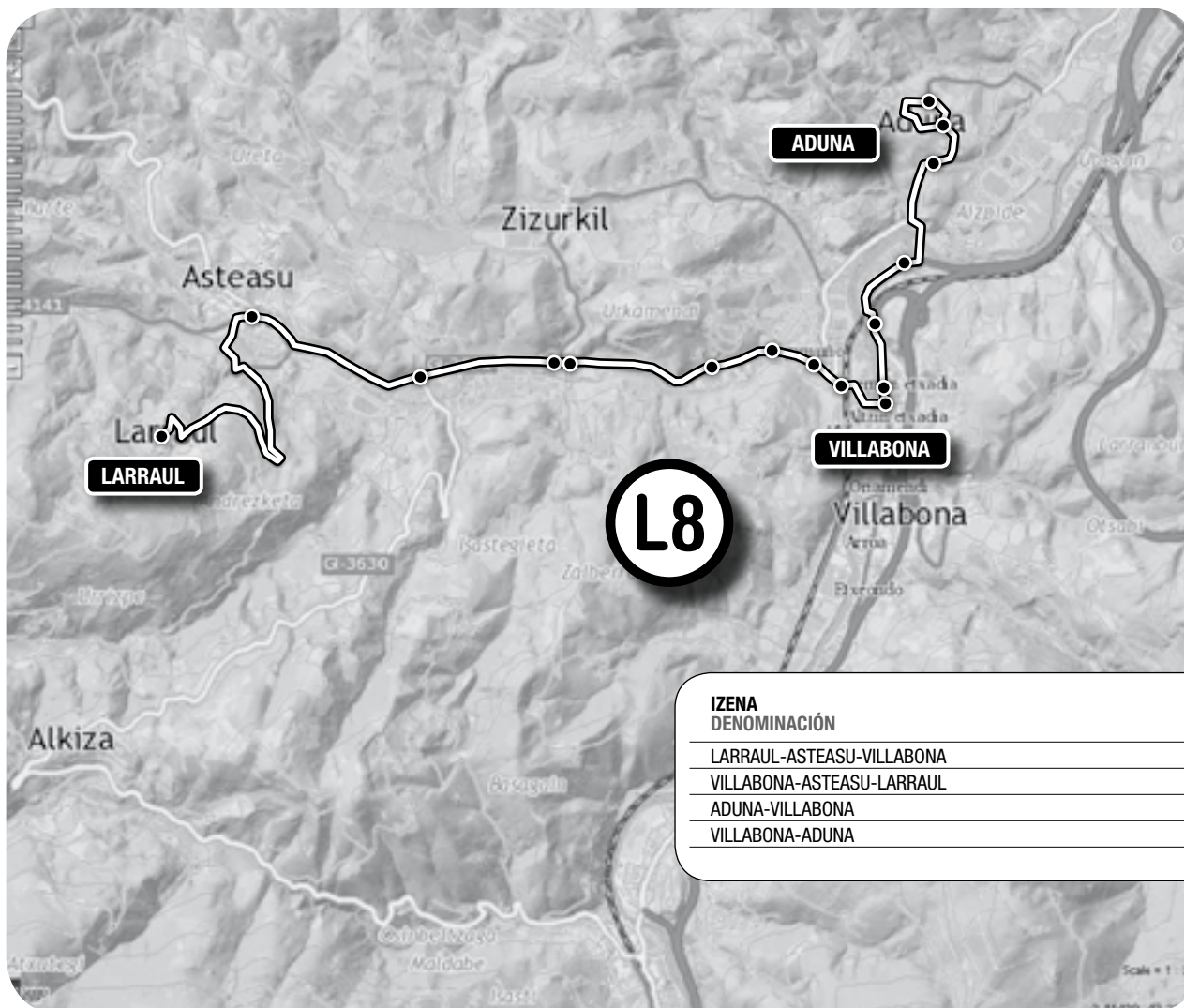
**ORDUTEGIAK | HORARIOS****IGANDEAK ETA JAIEGUNAK  
DOMINGOS Y FESTIVOS**

<b>ASTEASU</b>	<b>VILLABONA</b>	<b>IRURA</b>	<b>ANOETA</b>	<b>TOLOSA</b>
8:20	8:30	8:38	8:40	8:50
9:20	9:30	9:38	9:40	9:50
10:20	10:30	10:38	10:40	10:50
14:30	14:40	14:48	14:50	15:00
19:00	19:10	19:18	19:20	19:30

<b>TOLOSA</b>	<b>ANOETA</b>	<b>IRURA</b>	<b>VILLABONA</b>	<b>ASTEASU</b>
7:50	8:00	8:02	8:10	8:20
8:50	9:00	9:02	9:10	9:20
9:50	10:00	10:02	10:10	10:20
14:00	14:10	14:18	14:20	14:30
18:30	18:40	18:48	18:50	19:00



TRAZATUAREN MAPA | MAPA DEL TRAZADO



IZENA DENOMINACIÓN	LUZERA LONGITUD	IBILBIDEAREN IRAUPENA TIEMPO RECORRIDO
LARRAUL-ASTEASU-VILLABONA	6,0 Km.	15 min.
VILLABONA-ASTEASU-LARRAUL	6,0 Km.	15 min.
ADUNA-VILLABONA	2,6 Km.	6 min.
VILLABONA-ADUNA	2,6 Km.	6 min.

**L8.**  
**LARRAUL - ASTEASU - ADUNA - VILLABONA**  
**Línea honek eman nahi die zerbitzua**

Eskaerapeko zerbitzua ordutegi finkoan; izaera osagarria Larraulerako eta Adunarako bidaietan. Asteasu-Villabona ardatza aurreko linearekin osatzen da. Línea honek udalerrri hauei eman nahi die zerbitzua. Udalerrri bakoitzaren ondoan, biztanleak, ezaugarri ekonomikoak eta dituzten zerbitzuak ageri dira.

**L8.**  
**LARRAUL - ASTEASU - ADUNA - VILLABONA**  
**Servicio a ofrecer en esta línea**

Servicio a la demanda en horario fijo de carácter complementario para los desplazamientos a Larraul y Aduna. En el eje Asteasu-Villabona se complementa junto a la línea anterior. La línea pretende dar servicio a los siguientes municipios que se relacionan. Junto a cada municipio se incluye una breve descripción de sus características poblacionales, económicas y de servicios disponibles.



	LARRAUL		ASTEASU		ADUNA		VILLABONA	
<b>BIZTANLEAK   POBLACIÓN</b>	<b>2011</b>	<b>2010</b>	<b>2011</b>	<b>2010</b>	<b>2011</b>	<b>2010</b>	<b>2011</b>	<b>2010</b>
Guztira   Total	246	253	1475	1455	447	425	5755	5720
Gizonezkoak   Hombres	133	134	793	783	240	234	2891	2882
Emakumezkoak   Mujeres	113	119	682	672	207	191	2864	2838
0-19   0-19	72	73	362	351	103	95	1173	1145
20-64   20-64	143	149	893	887	285	276	3623	3660
>64   >64	31	31	220	217	59	54	959	915
<b>BPG   PIB</b>	<b>2008</b>	<b>2005</b>	<b>2008</b>	<b>2005</b>	<b>2008</b>	<b>2005</b>	<b>2008</b>	<b>2005</b>
Euroak (prezio korranteak)   Euros (precios corrientes)	9962	20691	80876	61075	172292	152775	19782	15170
Indizea (EAE=100)   Índice (C.A de Euskadi=100)	32	76	257	225	547	563	63	56
BEG Lehen mailako sektorea   VAB Sector primario	28	20	2	4	0	1	1	1
BEG Industria   VAB Industria	6	2	78	76	55	57	20	21
BEG Eraikuntza   VAB Construcción	10	56	2	3	5	7	17	6
BEG Zerbitzuak   VAB Servicios	56	22	18	17	40	35	62	72
<b>ETXEBIZITZAK   VIVIENDAS</b>	<b>2006</b>		<b>2006</b>		<b>2006</b>	<b>2010</b>	<b>2006</b>	
Guztira etxebizitzak   Total de viviendas	103		648		188	120	2525	
Familia etxebizitza   Vivienda familiar	103		648		188	852	2524	
Etxebizitza nagusia   Vivienda principal	70		501		131		2122	
<b>DENDAK   ESTABLECIMIENTOS</b>	<b>2011</b>	<b>2010</b>	<b>2011</b>	<b>2010</b>	<b>2011</b>		<b>2011</b>	<b>2010</b>
Denda kopurua   Número de establecimientos	22	19	170	169	114		407	440
Enplegu kopurua   Número de empleos	28	25	1157	1137	852		1343	1432
<b>ZERBITZUAK   SERVICIOS</b>	<b>2010</b>		<b>2010</b>		<b>2010</b>		<b>2010</b>	
Banku bulegoak   Oficinas bancarias	0		1		0		8	
Osasun zerbitzuak   Servicios sanitarios	0		0		0		0	
Gizarte zerbitzuen zentroak   Centros de servicios Sociales	1		2		1		7	
<b>IBILGAILU PARKEA   PARQUE DE VEHÍCULOS</b>	<b>2010</b>	<b>2009</b>	<b>2010</b>	<b>2009</b>	<b>2010</b>	<b>2009</b>	<b>2010</b>	<b>2009</b>
Turismoak   Turismos	86	84	734	728	307	304	2419	2378
Motorrak   Motocicletas	11	10	109	102	29	26	219	218
Kamioiak eta furgonetak   Camiones y furgonetas	62	59	345	352	291	303	681	696
Autobusak   Autobuses	0	0	2	2	0	0	2	2



**ORDUTEGIAK | HORARIOS**

**ASTELEHENETIK LARUNBATERA, LANEGUNETANA**  
**LUNES A SÁBADO, LABORABLES**

LARRAUL*	ASTEASU	ADUNA*	VILLABONA
7:45	7:50	—	7:55
8:45	8:50	—	8:55
9:45	9:50	10:10	9:55
13:25	13:30	13:40	13:35
14:25	14:30	14:40	14:35
18:25	18:30	18:40	18:35
19:25	19:30	19:40	19:35
VILLABONA	ADUNA*	ASTEASU	LARRAUL*
7:35	7:30	7:40	7:45
8:35	8:30	8:40	8:45
9:35	9:30	9:40	9:45
13:10	—	13:15	13:20
14:10	—	14:15	14:20
18:10	—	18:15	18:20
19:10	—	19:15	19:20

\* Eskaerapean | A la demanda

**ORDUTEGIAK | HORARIOS**

**IGANDEAK ETA JAIEGUNAK**  
**DOMINGOS Y FESTIVOS**

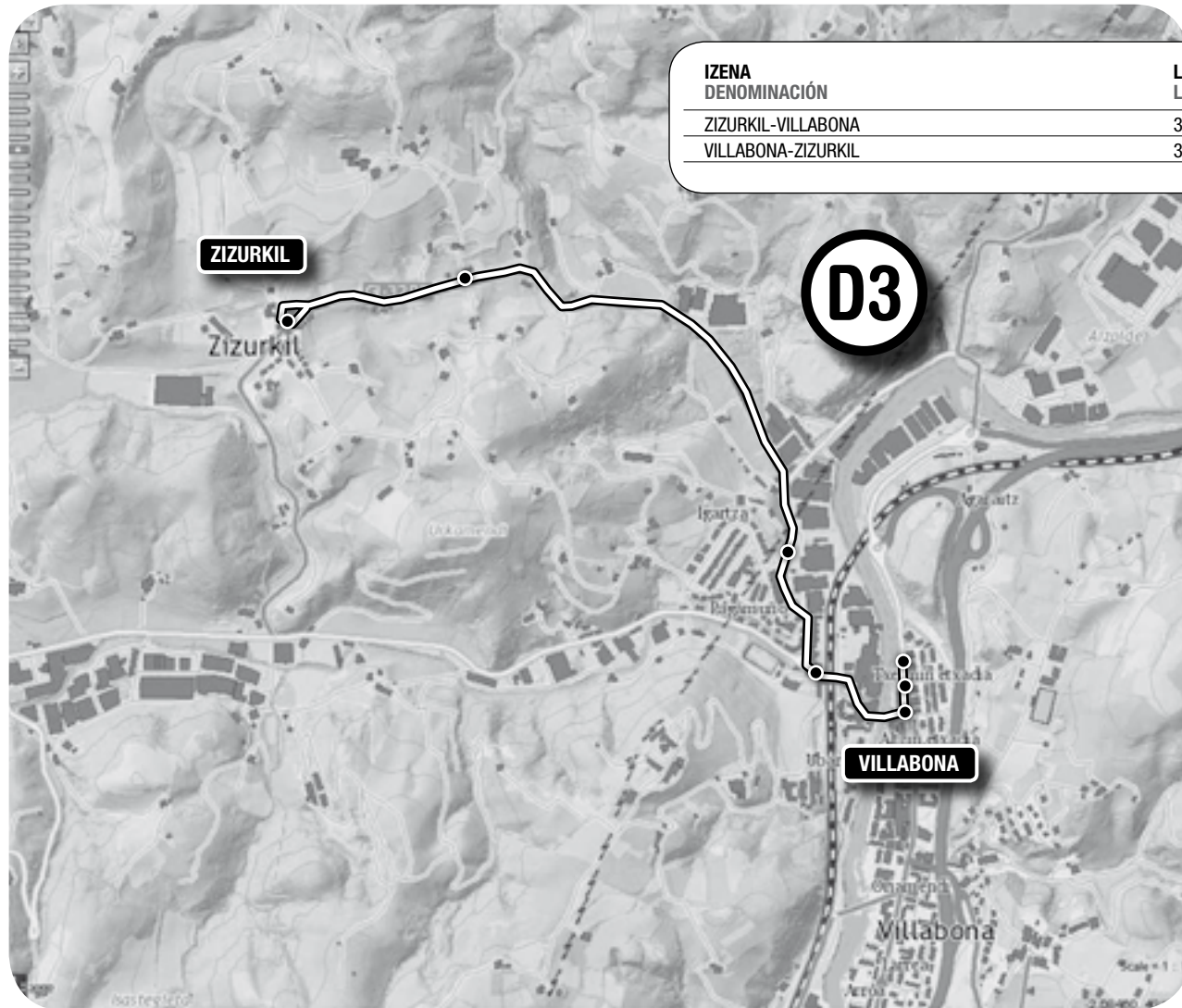
LARRAUL*	ASTEASU	ADUNA*	VILLABONA
8:45	8:50	—	8:55
9:45	9:50	10:00	9:55
14:25	14:30	—	14:35
19:25	19:30	19:40	19:35
VILLABONA	ADUNA*	ASTEASU	LARRAUL*
8:35	8:30	8:40	8:45
9:35	—	9:40	9:45
14:10	—	14:15	14:20
19:10	—	19:15	19:20

\* Eskaerapean | A la demanda





TRAZATUAREN MAPA | MAPA DEL TRAZADO



IZENA DENOMINACIÓN	LUZERA LONGITUD	IBILBIDEAREN IRAUPENA TIEMPO RECORRIDO
ZIZURKIL-VILLABONA	3,0 Km.	5 min.
VILLABONA-ZIZURKIL	3,0 Km.	5 min.

## D3.

**ZIZURKIL - VILLABONA****Linea honek eman nahi die zerbitzua**

Eskaerapeko zerbitzua ordutegi finkoan; izaera osagarria. Linea honek udal-erri hauei eman nahi die zerbitzua. Udal-erri bakoitzaren ondoan, biztanleak, ezaugarri ekonomikoak eta dituzten zerbitzuak ageri dira.

## D3.

**ZIZURKIL - VILLABONA****Servicio a ofrecer en esta línea**

Servicio a la demanda en horario fijo de carácter complementario. La línea pretende dar servicio a los siguientes municipios. Junto a cada municipio se incluye una breve descripción de sus características poblacionales, económicas y de servicios disponibles.



	ZIZURKIL		VILLABONA	
<b>BIZTANLEAK   POBLACIÓN</b>	<b>2011</b>	<b>2010</b>	<b>2011</b>	<b>2010</b>
Guztira   Total	2772	2741	5755	5720
Gizonezkoak   Hombres	1404	1388	2891	2882
Emakumezkoak   Mujeres	1368	1353	2864	2838
0-19   0-19	552	541	1173	1145
20-64   20-64	1736	1747	3623	3660
>64   >64	484	453	959	915
<b>BPG   PIB</b>	<b>2008</b>	<b>2005</b>	<b>2008</b>	<b>2005</b>
Euroak (prezio korronteak)   Euros (precios corrientes)	37434	29032	19782	15170
Indizea (EAE=100)   Índice (C.A de Euskadi=100)	119	107	63	56
BEG Lehen mailako sektorea   VAB Sector primario	1	2	1	1
BEG Industria   VAB Industria	55	59	20	21
BEG Eraikuntza   VAB Construcción	14	5	17	6
BEG Zerbitzuak   VAB Servicios	30	34	62	72
<b>ETXEBIZITZAK   VIVIENDAS</b>	<b>2006</b>		<b>2006</b>	
Guztira etxebizitzak   Total de viviendas	1149		2525	
Familia etxebizitza   Vivienda familiar	1145		2524	
Etxebizitza nagusia   Vivienda principal	977		2122	
<b>DENDAK   ESTABLECIMIENTOS</b>	<b>2011</b>	<b>2010</b>	<b>2011</b>	<b>2010</b>
Denda kopurua   Número de establecimientos	223	243	407	440
Enplegu kopurua   Número de empleos	1271	1266	1343	1432
<b>ZERBITZUAK   SERVICIOS</b>	<b>2010</b>		<b>2010</b>	
Banku bulegoak   Oficinas bancarias	0		8	
Osasun zerbitzuak   Servicios sanitarios	0		0	
Gizarte zerbitzuen zentroak   Centros de servicios Sociales	9		7	
<b>IBILGAILU PARKEA   PARQUE DE VEHÍCULOS</b>	<b>2010</b>	<b>2009</b>	<b>2010</b>	<b>2009</b>
Turismoak   Turismos	1351	1381	2419	2378
Motorrak   Motocicletas	137	117	219	218
Kamioiak eta furgonetak   Camiones y furgonetas	404	409	681	696
Autobusak   Autobuses	1	2	2	2

Iturria: Eustat. Udal informazioaren datu basea  
Fuente: Eustat. Base de datos Información Municipal



**ORDUTEGIAK | HORARIOS**

**ASTELEHENETIK LARUNBATERA, LANEGUNETANA**  
**LUNES A SÁBADO, LABORABLES**

<b>ZIZURKIL*</b>	<b>VILLABONA</b>
7:30	7:35
8:20	8:25
9:20	9:25
<b>VILLABONA</b>	<b>ZIZURKIL*</b>
13:10	13:15
14:10	14:15
18:10	18:15
19:10	19:15

\* Eskaerapean | A la demanda

**ORDUTEGIAK | HORARIOS**

**IGANDEAK ETA JAIEGUNAK**  
**DOMINGOS Y FESTIVOS**

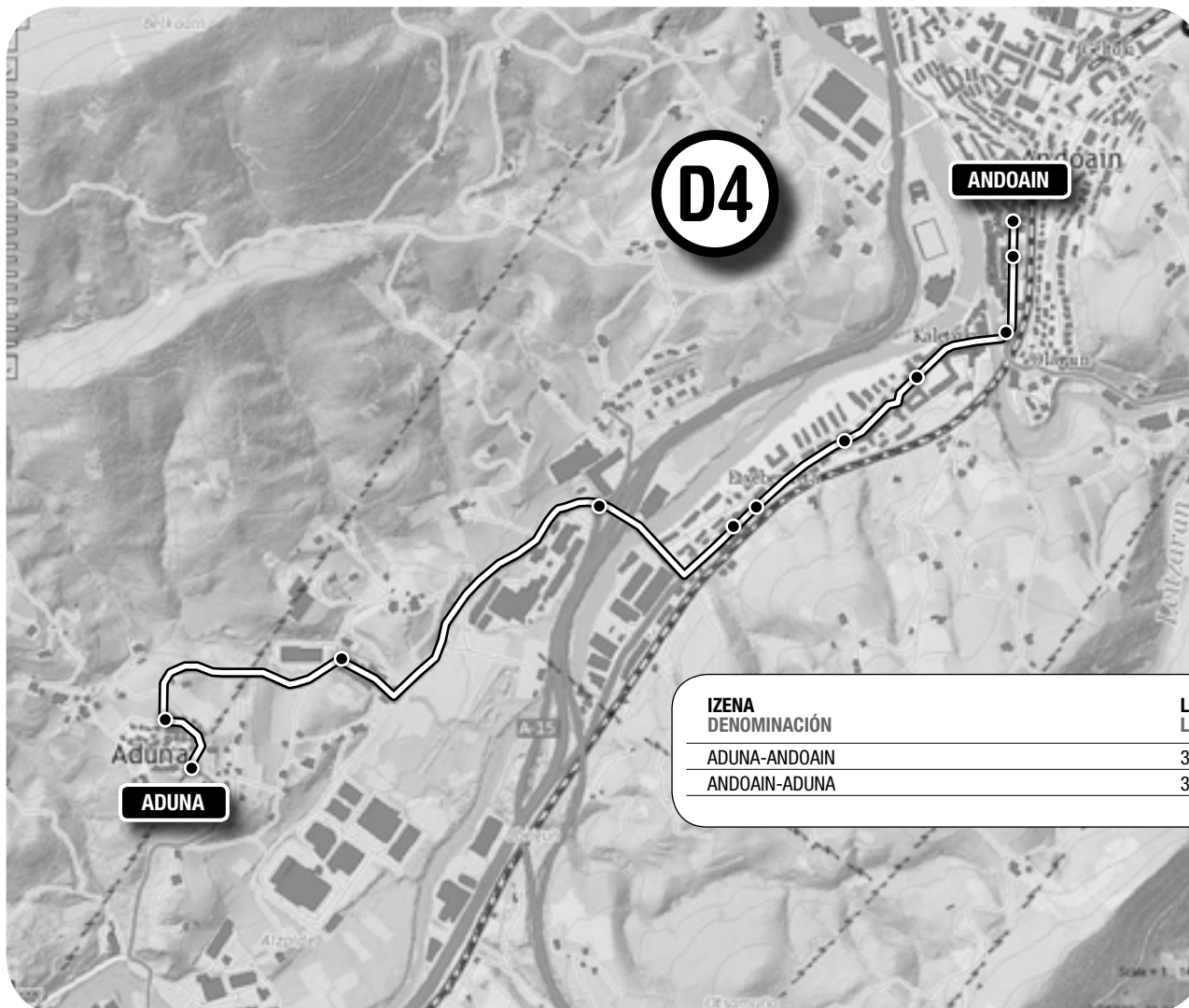
<b>ZIZURKIL*</b>	<b>VILLABONA</b>
9:20	9:25
<b>VILLABONA</b>	<b>ZIZURKIL*</b>
14:10	14:15
19:10	19:15

\* Eskaerapean | A la demanda





TRAZATUAREN MAPA | MAPA DEL TRAZADO



IZENA DENOMINACIÓN	LUZERA LONGITUD	IBILBIDEAREN IRAUPENA TIEMPO RECORRIDO
ADUNA-ANDOAIN	3,7 Km.	10 min.
ANDOAIN-ADUNA	3,8 Km.	10 min.

**D4.**  
**ADUNA - ANDOAIN**  
**Linea honek eman nahi die zerbitzua**

Eskaerapeko zerbitzua ordutegi finkoan; izaera osagarria. Linea honek udal-erri hauei eman nahi die zerbitzua. Udal-erri bakoitzaren ondoan, biztanleak, ezaugarri ekonomikoak eta dituzten zerbitzuak ageri dira.

**D4.**  
**ADUNA - ANDOAIN**  
**Servicio a ofrecer a estos municipios**

Servicio a la demanda en horario fijo de carácter complementario. La línea pretende dar servicio a los siguientes municipios. Junto a cada municipio se incluye una breve descripción de sus características poblacionales, económicas y de servicios disponibles.



	ADUNA		ANDOAIN	
<b>BIZTANLEAK   POBLACIÓN</b>	<b>2011</b>	<b>2010</b>	<b>2011</b>	<b>2010</b>
Guztira   Total	447	425	14824	14743
Gizonezkoak   Hombres	240	234	7454	7453
Emakumezkoak   Mujeres	207	191	7370	7290
0-19   0-19	103	95	2604	2530
20-64   20-64	285	276	9496	9611
>64   >64	59	54	2724	2602
<b>BPG   PIB</b>	<b>2008</b>	<b>2005</b>	<b>2008</b>	<b>2005</b>
Euroak (prezio korronteak)   Euros (precios corrientes)	172292	152775	26619	24778
Indizea (EAE=100)   Índice (C.A de Euskadi=100)	547	563	84	91
BEG Lehen mailako sektorea   VAB Sector primario	0	1	0	0
BEG Industria   VAB Industria	55	57	42	45
BEG Eraikuntza   VAB Construcción	5	7	5	8
BEG Zerbitzuak   VAB Servicios	40	35	52	46
<b>ETXEBIZITZAK   VIVIENDAS</b>	<b>2006</b>	<b>2010</b>	<b>2006</b>	<b>2010</b>
Guztira etxebizitzak   Total de viviendas	188	120	6588	1165
Familia etxebizitza   Vivienda familiar	188	852	6585	5251
Etxebizitza nagusia   Vivienda principal	131		5536	
<b>DENDAK   ESTABLECIMIENTOS</b>	<b>2011</b>		<b>2011</b>	
Denda kopurua   Número de establecimientos	114		1100	
Enplegu kopurua   Número de empleos	852		5129	
<b>ZERBITZUAK   SERVICIOS</b>	<b>2010</b>		<b>2010</b>	
Banku bulegoak   Oficinas bancarias	0		6	
Osasun zerbitzuak   Servicios sanitarios	0		2	
Gizarte zerbitzuen zentroak   Centros de servicios Sociales	1		12	
<b>IBILGAILU PARKEA   PARQUE DE VEHÍCULOS</b>	<b>2010</b>	<b>2009</b>	<b>2010</b>	<b>2009</b>
Turismoak   Turismos	307	304	6290	6207
Motorrak   Motocicletas	29	26	645	611
Kamioiak eta furgonetak   Camiones y furgonetas	291	303	1470	1495
Autobusak   Autobuses	0	0	19	17

**Iturria:** Eustat. Udal informazioaren datu basea  
**Fuente:** Eustat. Base de datos Información Municipal



**ORDUTEGIAK | HORARIOS**

**ASTELEHENETIK LARUNBATERA, LANEGUNETANA**  
**LUNES A SÁBADO, LABORABLES**

<b>ADUNA*</b>	<b>ANDOAIN</b>
7:00	7:10
8:00	8:10
9:00	9:10
<b>ANDOAIN</b>	<b>ADUNA*</b>
12:50	13:00
13:50	14:00
17:50	18:00
18:50	19:00

\* Eskaerapean | A la demanda

**ORDUTEGIAK | HORARIOS**

**IGANDEAK ETA JAIEGUNAK**  
**DOMINGOS Y FESTIVOS**

<b>ADUNA*</b>	<b>ANDOAIN</b>
9:00	9:10
<b>ANDOAIN</b>	<b>ADUNA*</b>
13:50	14:00
18:50	19:00

\* Eskaerapean | A la demanda



# Alegia

ORENDAIN - ALEGIA **D5** [ 56-57 ]

---

ALTZO - ALEGIA **D6** [ 60-61 ]

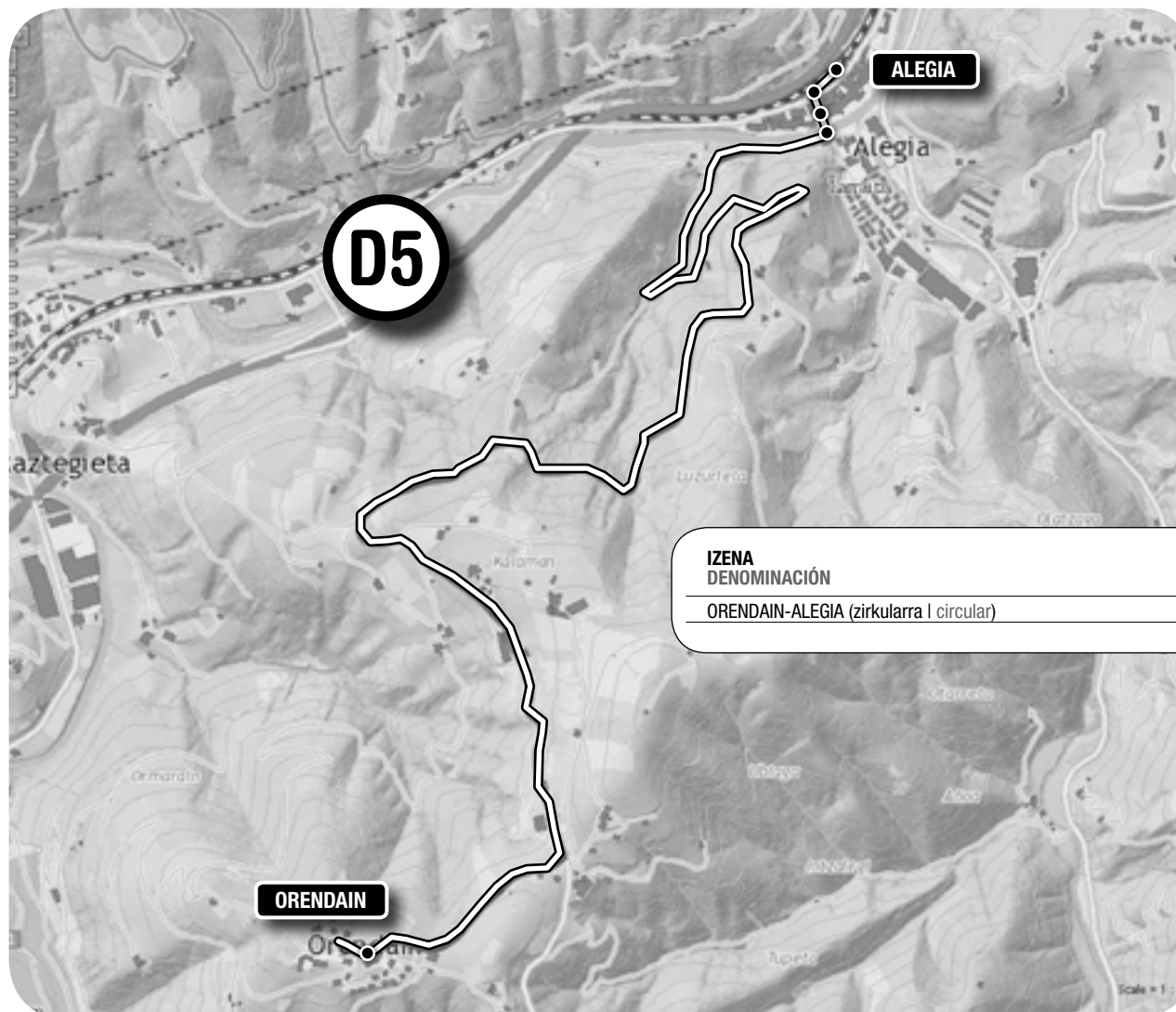
---

BALIARRAIN - ALEGIA **D7** [ 64-65 ]

---



**TRAZATUAREN MAPA | MAPA DEL TRAZADO**



IZENA DENOMINACIÓN	LUZERA LONGITUD	IBILBIDEAREN IRAUPENA TIEMPO RECORRIDO
ORENDAIN-ALEGIA (zirkularra   circular)	11,0 Km.	20 min.

## D5.

**ORENDAIN - ALEGIA****Eskaerapeko zerbitzua eman nahi die zerbitzu**

Eskaerapeko zerbitzua ordutegi finkoan; izaera osagarria. Linea honek udal-erri hauei eman nahi die zerbitzua. Udal-erri bakoitzaren ondoan, biztanleak, ezaugarri ekonomikoak eta dituzten zerbitzuak ageri dira.

## D5.

**ORENDAIN - ALEGIA****Propuesta de servicio a la demanda**

Servicio a la demanda en horario fijo de carácter complementario. La línea pretende dar servicio a los siguientes municipios. Junto a cada municipio se incluye una breve descripción de sus características poblacionales, económicas y de servicios disponibles.



	ORENDAIN		ALEGIA	
<b>BIZTANLEAK   POBLACIÓN</b>	<b>2011</b>	<b>2010</b>	<b>2011</b>	<b>2010</b>
Guztira   Total	182	187	1783	1731
Gizonezkoak   Hombres	87	94	920	886
Emakumezkoak   Mujeres	95	93	863	845
0-19   0-19	37	38	361	349
20-64   20-64	105	108	1103	1076
>64   >64	40	41	319	306
<b>BPG   PIB</b>	<b>2008</b>	<b>2005</b>	<b>2008</b>	<b>2005</b>
Euroak (prezio korronteak)   Euros (precios corrientes)	13669	13804	21320	19580
Indizea (EAE=100)   Índice (C.A. de Euskadi=100)	43	51	68	72
BEG Lehen mailako sektorea   VAB Sector primario	26	35	1	1
BEG Industria   VAB Industria	6	5	44	46
BEG Eraikuntza   VAB Construcción	10	12	7	8
BEG Zerbitzuak   VAB Servicios	58	48	48	45
<b>ETXEBIZITZAK   VIVIENDAS</b>	<b>2006</b>		<b>2006</b>	
Guztira etxebizitzak   Total de viviendas	106		796	
Familia etxebizitza   Vivienda familiar	106		795	
Etxebizitza nagusia   Vivienda principal	63		633	
<b>DENDAK   ESTABLECIMIENTOS</b>	<b>2011</b>	<b>2010</b>	<b>2011</b>	<b>2010</b>
Denda kopurua   Número de establecimientos	9	8	128	131
Enplegu kopurua   Número de empleos	17	17	372	370
<b>ZERBITZUAK   SERVICIOS</b>	<b>2010</b>		<b>2010</b>	
Banku bulegoak   Oficinas bancarias	0		1	
Osasun zerbitzuak   Servicios sanitarios	0		0	
Gizarte zerbitzuen zentroak   Centros de servicios Sociales	1		3	
<b>IBILGAILU PARKEA   PARQUE DE VEHÍCULOS</b>	<b>2010</b>	<b>2009</b>	<b>2010</b>	<b>2009</b>
Turismoak   Turismos	77	79	724	717
Motorrak   Motocicletas	8	9	77	75
Kamioiak eta furgonetak   Camiones y furgonetas	38	35	234	228
Autobusak   Autobuses	0	0	4	4

Iturria: Eustat. Udal informazioaren datu basea  
Fuente: Eustat. Base de datos Información Municipal



**ORDUTEGIAK | HORARIOS**

**ASTELEHENETIK OSTIRALERA, URTARRILAREN 1ETIK  
 EKAINAREN 30ERA ETA IRAILAREN 1ETIK ABENDUAREN 31RA  
 LUNES A VIERNES LABORABLES DEL 1 DE ENERO AL 30 DE JUNIO Y  
 DEL 1 DE SEPTIEMBRE AL 31 DE DICIEMBRE**

<b>ALEGIA</b>	<b>ORENDAIN</b>	<b>ALEGIA</b>
7:10	7:20	7:30
8:05	8:15	8:25
9:05	9:15	9:25
13:30	13:40	13:50
14:50	15:00	15:10
16:50	17:00	17:10
18:30	18:40	18:50
20:30	20:40	20:50

**ORDUTEGIAK | HORARIOS**

**LARUNBATAK URTE OSOAN ETA ASTELEHENETIK OSTIRALERA  
 UZTAILEKO ETA ABUZTUKO LAN EGUNETAN  
 SÁBADOS TODO EL AÑO Y LUNES A VIERNES  
 LABORABLES DE JULIO Y DE AGOSTO**

<b>ALEGIA</b>	<b>ORENDAIN</b>	<b>ALEGIA</b>
7:10	7:20	7:30
9:05	9:15	9:25
13:40	13:50	14:00
18:20	18:30	18:40
20:20	20:30	20:40

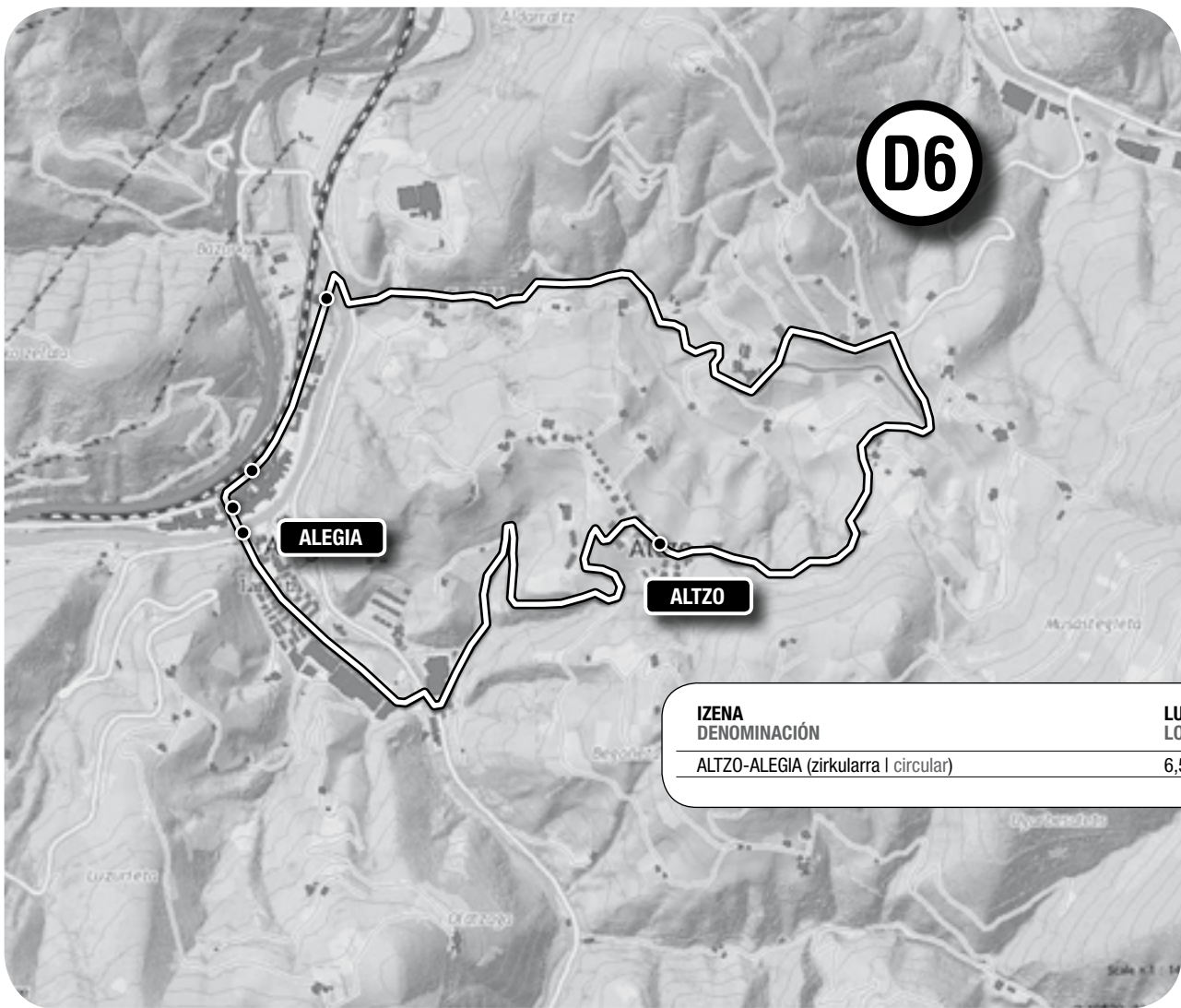
**ORDUTEGIAK | HORARIOS**

**IGANDEAK ETA JAIEGUNAK  
DOMINGOS Y FESTIVOS**

<b>ALEGIA</b>	<b>ORENDAIN</b>	<b>ALEGIA</b>
8:05	8:15	8:25
9:05	9:15	9:25
13:40	13:50	14:00
20:20	20:30	20:40



TRAZATUAREN MAPA | MAPA DEL TRAZADO



**D6.**  
**ALTZO - ALEGIA**
**Eskaerapeko zerbitzua eman nahi die zerbitzua**

Eskaerapeko zerbitzua ordutegi finkoan; izaera osagarria. Linea honek udal-erri hauei eman nahi die zerbitzua. Udal-erri bakoitzaren ondoan, biztanleak, ezaugarri ekonomikoak eta dituzten zerbitzuak ageri dira.

**D6.**  
**ALTZO - ALEGIA**
**Propuesta de servicio a la demanda**

Servicio a la demanda en horario fijo de carácter complementario. La línea pretende dar servicio a los siguientes municipios. Junto a cada municipio se incluye una breve descripción de sus características poblacionales, económicas y de servicios disponibles.



	ALTZO		ALEGIA	
<b>BIZTANLEAK   POBLACIÓN</b>	<b>2011</b>	<b>2010</b>	<b>2011</b>	<b>2010</b>
Guztira   Total	351	345	1783	1731
Gizonezkoak   Hombres	188	183	920	886
Emakumezkoak   Mujeres	163	162	863	845
0-19   0-19	89	84	361	349
20-64   20-64	223	228	1103	1076
>64   >64	39	33	319	306
<b>BPG   PIB</b>	<b>2008</b>	<b>2005</b>	<b>2008</b>	<b>2005</b>
Euroak (prezio korronteak)   Euros (precios corrientes)	80448	84091	21320	19580
Indizea (EAE=100)   Índice (C.A de Euskadi=100)	255	310	68	72
BEG Lehen mailako sektorea   VAB Sector primario	2	2	1	1
BEG Industria   VAB Industria	74	81	44	46
BEG Eraikuntza   VAB Construcción	2	3	7	8
BEG Zerbitzuak   VAB Servicios	22	14	48	45
<b>ETXEBIZITZAK   VIVIENDAS</b>	<b>2006</b>		<b>2006</b>	
Guztira etxebizitzak   Total de viviendas	171		796	
Familia etxebizitza   Vivienda familiar	170		795	
Etxebizitza nagusia   Vivienda principal	130		633	
<b>DENDAK   ESTABLECIMIENTOS</b>	<b>2011</b>	<b>2010</b>	<b>2011</b>	<b>2010</b>
Denda kopurua   Número de establecimientos	40	37	128	131
Enplegu kopurua   Número de empleos	298	289	372	370
<b>ZERBITZUAK   SERVICIOS</b>	<b>2010</b>		<b>2010</b>	
Banku bulegoak   Oficinas bancarias	0		1	
Osasun zerbitzuak   Servicios sanitarios	0		0	
Gizarte zerbitzuen zentroak   Centros de servicios Sociales	1		3	
<b>IBILGAILU PARKEA   PARQUE DE VEHÍCULOS</b>	<b>2010</b>	<b>2009</b>	<b>2010</b>	<b>2009</b>
Turismoak   Turismos	206	212	724	717
Motorrak   Motocicletas	24	20	77	75
Kamioiak eta furgonetak   Camiones y furgonetas	101	95	234	228
Autobusak   Autobuses	0	0	4	4

Iturria: Eustat. Udal informazioaren datu basea  
 Fuente: Eustat. Base de datos Información Municipal



**ORDUTEGIAK | HORARIOS**

**ASTELEHENETIK OSTIRALERA, URTARRILAREN 1ETIK  
 EKAINAREN 30ERA ETA IRAILAREN 1ETIK ABENDUAREN 31RA  
 LUNES A VIERNES LABORABLES DEL 1 DE ENERO AL 30 DE JUNIO Y  
 DEL 1 DE SEPTIEMBRE AL 31 DE DICIEMBRE**

ALEGIA	ALTZO	ALEGIA
7:30	7:35	7:40
8:25	8:30	8:35
9:25	9:30	9:35
13:20	13:25	13:30
14:40	14:45	14:50
16:40	16:45	16:50
18:20	18:25	18:30
20:20	20:25	20:30

**ORDUTEGIAK | HORARIOS**

**LARUNBATAK URTE OSOAN ETA ASTELEHENETIK OSTIRALERA  
 UZTAILEKO ETA ABUZTUKO LAN EGUNETAN  
 SÁBADOS TODO EL AÑO Y LUNES A VIERNES  
 LABORABLES DE JULIO Y DE AGOSTO**

ALEGIA	ALTZO	ALEGIA
7:30	7:35	7:40
9:25	9:30	9:35
14:00	14:05	14:10
18:40	18:45	18:50
20:40	20:45	20:50

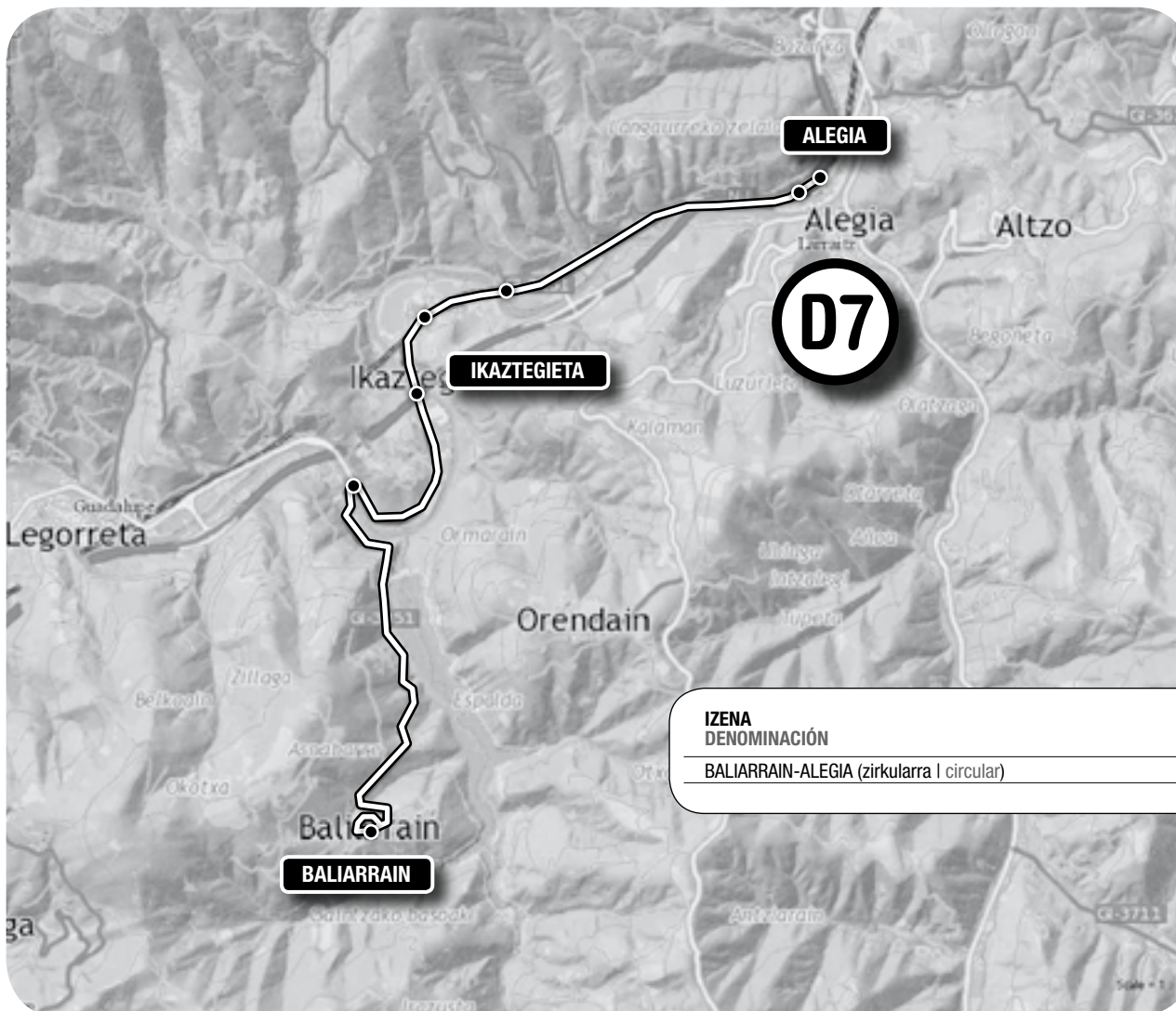
**ORDUTEGIAK | HORARIOS**

**IGANDEAK ETA JAIEGUNAK  
DOMINGOS Y FESTIVOS**

<b>ALEGIA</b>	<b>ALTZO</b>	<b>ALEGIA</b>
8:25	8:30	8:35
9:25	9:30	9:35
14:00	14:05	14:10
20:40	20:450	20:50



**TRAZATUAREN MAPA | MAPA DEL TRAZADO**



IZENA DENOMINACIÓN	LUZERA LONGITUD	IBILBIDEAREN IRAUPENA TIEMPO RECORRIDO
BALIARRAIN-ALEGIA (zirkularra   circular)	13,7 Km.	20 min.

## D7.

**BALIARRAIN - ALEGIA****Eskaerapeko zerbitzua eman nahi die zerbitzua**

Eskaerapeko zerbitzua ordutegi finkoan; izaera osagarria. Linea honek udal-erri hauei eman nahi die zerbitzua. Udal-erri bakoitzaren ondoan, biztanleak, ezaugarri ekonomikoak eta dituzten zerbitzuak ageri dira.

## D7.

**BALIARRAIN - ALEGIA****Propuesta de servicio a la demanda**

Servicio a la demanda en horario fijo de carácter complementario. La línea pretende dar servicio a los siguientes municipios. Junto a cada municipio se incluye una breve descripción de sus características poblacionales, económicas y de servicios disponibles.



	BALIARRAIN		IKAZTEGIETA		ALEGIA	
<b>BIZTANLEAK   POBLACIÓN</b>	<b>2011</b>	<b>2010</b>	<b>2011</b>	<b>2010</b>	<b>2011</b>	<b>2010</b>
Guztira   Total	121	119	462	461	1783	1731
Gizonezkoak   Hombres	63	63	243	245	920	886
Emakumezkoak   Mujeres	58	56	219	216	863	845
0-19   0-19	23	23	99	94	361	349
20-64   20-64	79	79	288	294	1103	1076
>64   >64	19	17	75	73	319	306
<b>BPG   PIB</b>	<b>2008</b>	<b>2005</b>	<b>2008</b>	<b>2005</b>	<b>2008</b>	<b>2005</b>
Euroak (prezio korronteak)   Euros (precios corrientes)	25188	14212	39049	35280	21320	19580
Indizea (EAE=100)   Índice (C.A de Euskadi=100)	80	52	124	130	68	72
BEG Lehen mailako sektorea   VAB Sector primario	11	24	1	2	1	1
BEG Industria   VAB Industria	3	2	61	38	44	46
BEG Eraikuntza   VAB Construcción	44	30	3	13	7	8
BEG Zerbitzuak   VAB Servicios	42	44	35	47	48	45
<b>ETXEBIZITZAK   VIVIENDAS</b>	<b>2006</b>		<b>2006</b>		<b>2006</b>	
Guztira etxebizitzak   Total de viviendas	74		196		796	
Familia etxebizitza   Vivienda familiar	74		195		795	
Etxebizitza nagusia   Vivienda principal	30		159		633	
<b>DENDAK   ESTABLECIMIENTOS</b>	<b>2011</b>	<b>2010</b>	<b>2011</b>	<b>2010</b>	<b>2011</b>	<b>2010</b>
Denda kopurua   Número de establecimientos	9	10	50	50	128	131
Enplegu kopurua   Número de empleos	20	15	292	221	372	370
<b>ZERBITZUAK   SERVICIOS</b>	<b>2010</b>		<b>2010</b>		<b>2010</b>	
Banku bulegoak   Oficinas bancarias	0		0		1	
Osasun zerbitzuak   Servicios sanitarios	0		0		0	
Gizarte zerbitzuen zentroak   Centros de servicios Sociales	1		4		3	
<b>IBILGAILU PARKEA   PARQUE DE VEHÍCULOS</b>	<b>2010</b>	<b>2009</b>	<b>2010</b>	<b>2009</b>	<b>2010</b>	<b>2009</b>
Turismoak   Turismos	54	53	173	169	724	717
Motorrak   Motocicletas	2	2	20	22	77	75
Kamioiak eta furgonetak   Camiones y furgonetas	28	23	80	72	234	228
Autobusak   Autobuses	0	0	4	9	4	4

Iturria: Eustat. Udal informazioaren datu basea  
Fuente: Eustat. Base de datos Información Municipal



**ORDUTEGIAK | HORARIOS**

**ASTELEHENETIK OSTIRALERA, URTARRILAREN 1ETIK  
 EKAINAREN 30ERA ETA IRAILAREN 1ETIK ABENDUAREN 31RA  
 LUNES A VIERNES LABORABLES DEL 1 DE ENERO AL 30 DE JUNIO Y  
 DEL 1 DE SEPTIEMBRE AL 31 DE DICIEMBRE**

ALEGIA	IKAZTEGIETA	BALIARRAIN	IKAZTEGIETA	ALEGIA
7:15	7:19	7:25	7:31	7:35
8:15	8:18	8:25	8:31	8:35
13:20	13:24	13:30	13:36	13:40
14:40	14:44	14:50	14:56	15:00
16:40	16:44	16:50	16:56	17:00
19:20	19:24	19:30	19:36	19:40

**ORDUTEGIAK | HORARIOS**

**LARUNBATAK URTE OSOAN ETA ASTELEHENETIK OSTIRALERA  
 UZTAILEKO ETA ABUZTUKO LAN EGUNETAN  
 SÁBADOS TODO EL AÑO Y LUNES A VIERNES  
 LABORABLES DE JULIO Y DE AGOSTO**

ALEGIA	IKAZTEGIETA	BALIARRAIN	IKAZTEGIETA	ALEGIA
7:10	7:14	7:20	7:26	7:30
9:10	9:14	9:20	9:26	9:30
14:45	14:49	14:55	14:59	15:05
18:25	18:29	18:35	18:39	18:45
20:25	20:29	20:35	20:39	20:45

**ORDUTEGIAK | HORARIOS****IGANDEAK ETA JAIEGUNAK  
DOMINGOS Y FESTIVOS**

<b>ALEGIA</b>	<b>IKAZTEGIETA</b>	<b>BALIARRAIN</b>	<b>IKAZTEGIETA</b>	<b>ALEGIA</b>
8:10	8:14	8:20	8:26	8:30
9:10	9:14	9:20	9:26	9:30
13:45	13:49	13:55	13:59	14:05
20:25	20:29	20:35	20:39	20:45



---

[www.tolosaldeagaratzen.net](http://www.tolosaldeagaratzen.net)

SAN ESTEBAN 20 • 20400 TOLOSA • 943 65 45 01

