



Diagnostikoa

HIRI MUGIKORTASUN IRAUNKORREKO PLANA



2014ko uztailak 9



gea21
GRUPO DE ESTUDIOS
Y ALTERNATIVAS

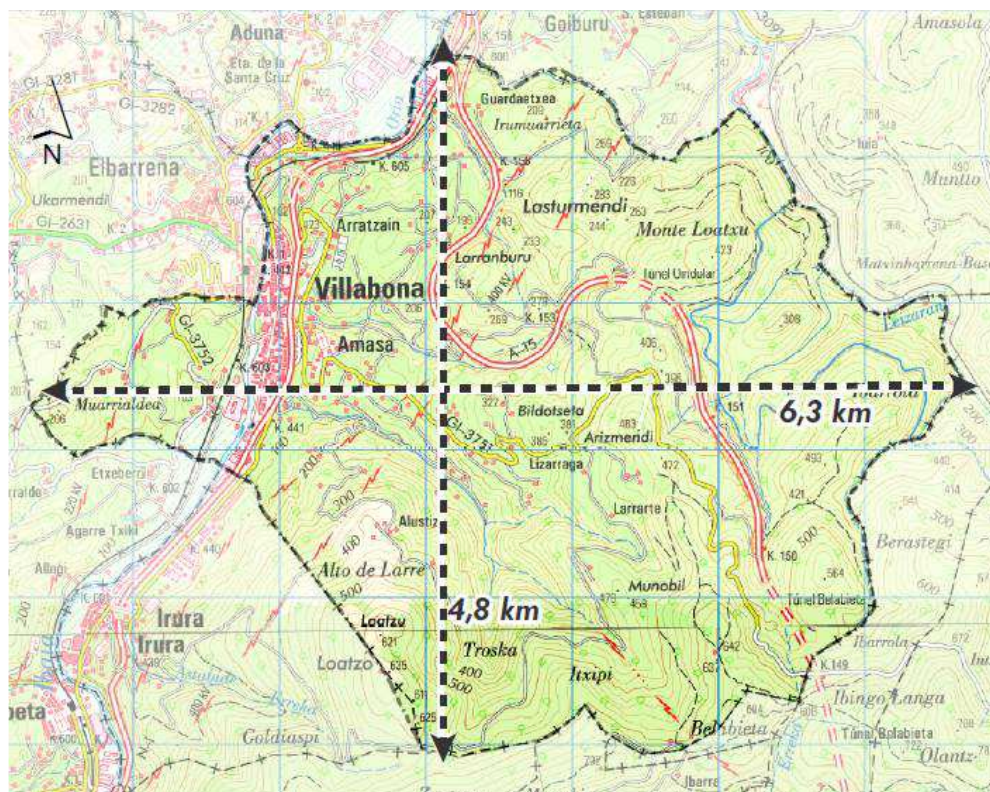


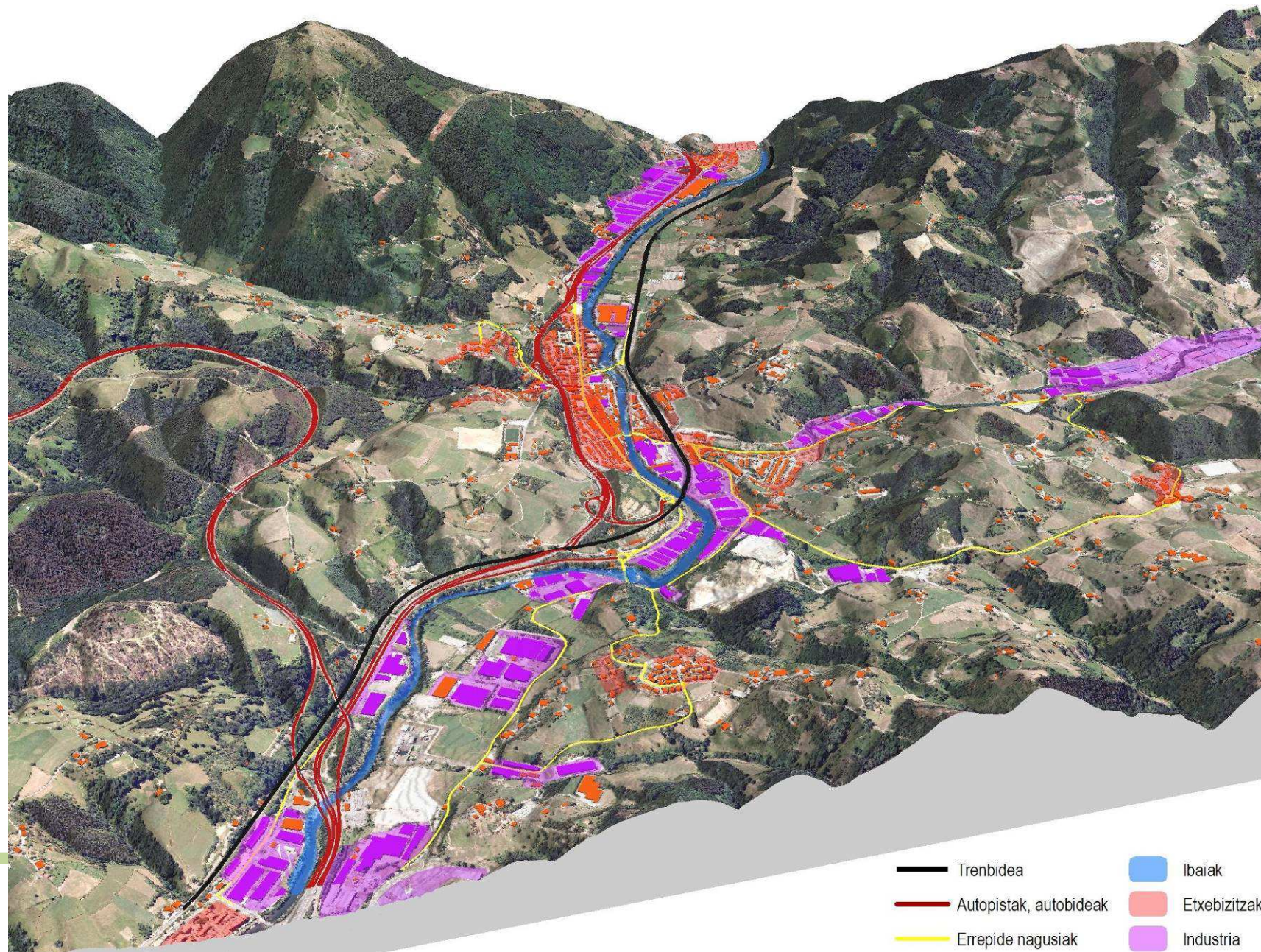
Aurkibidea

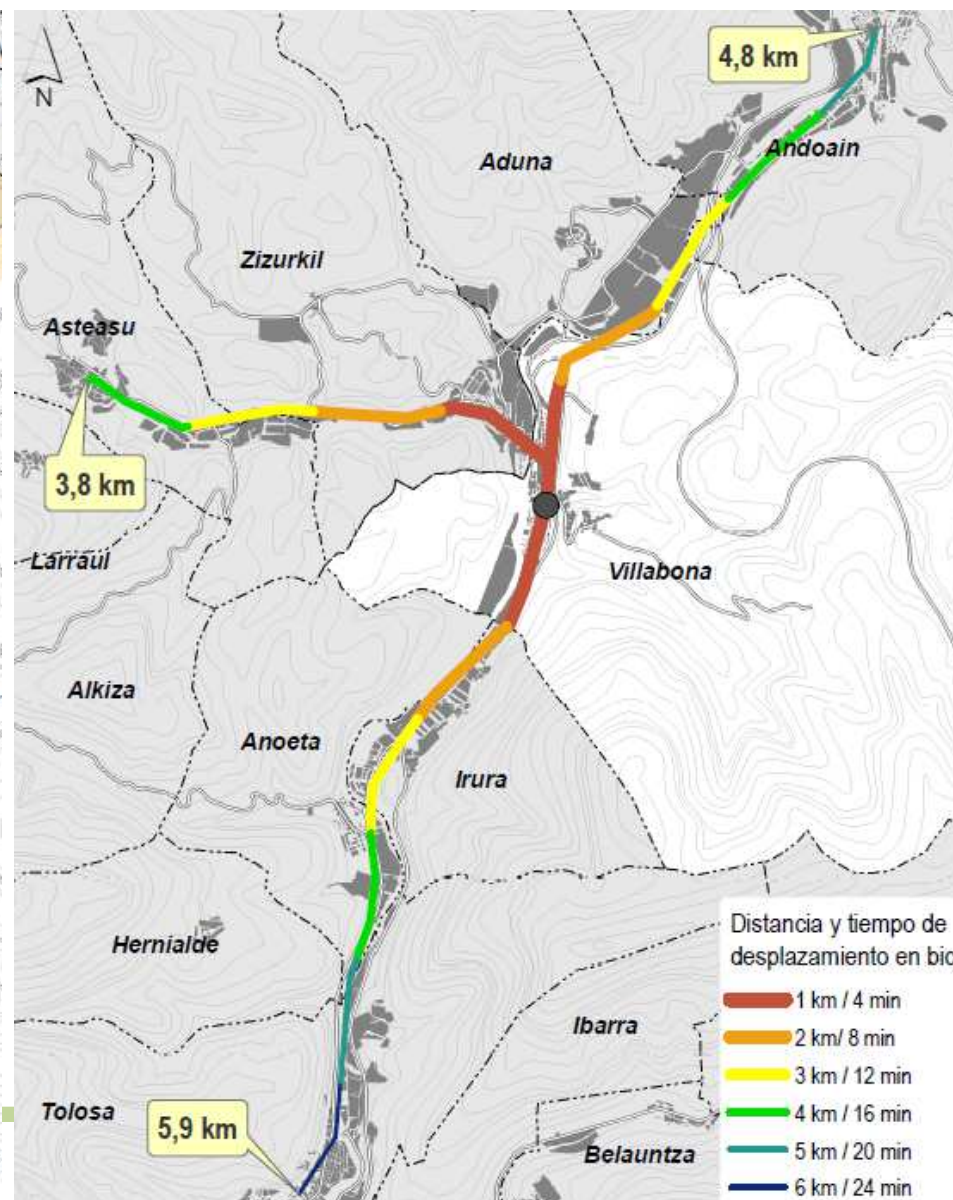
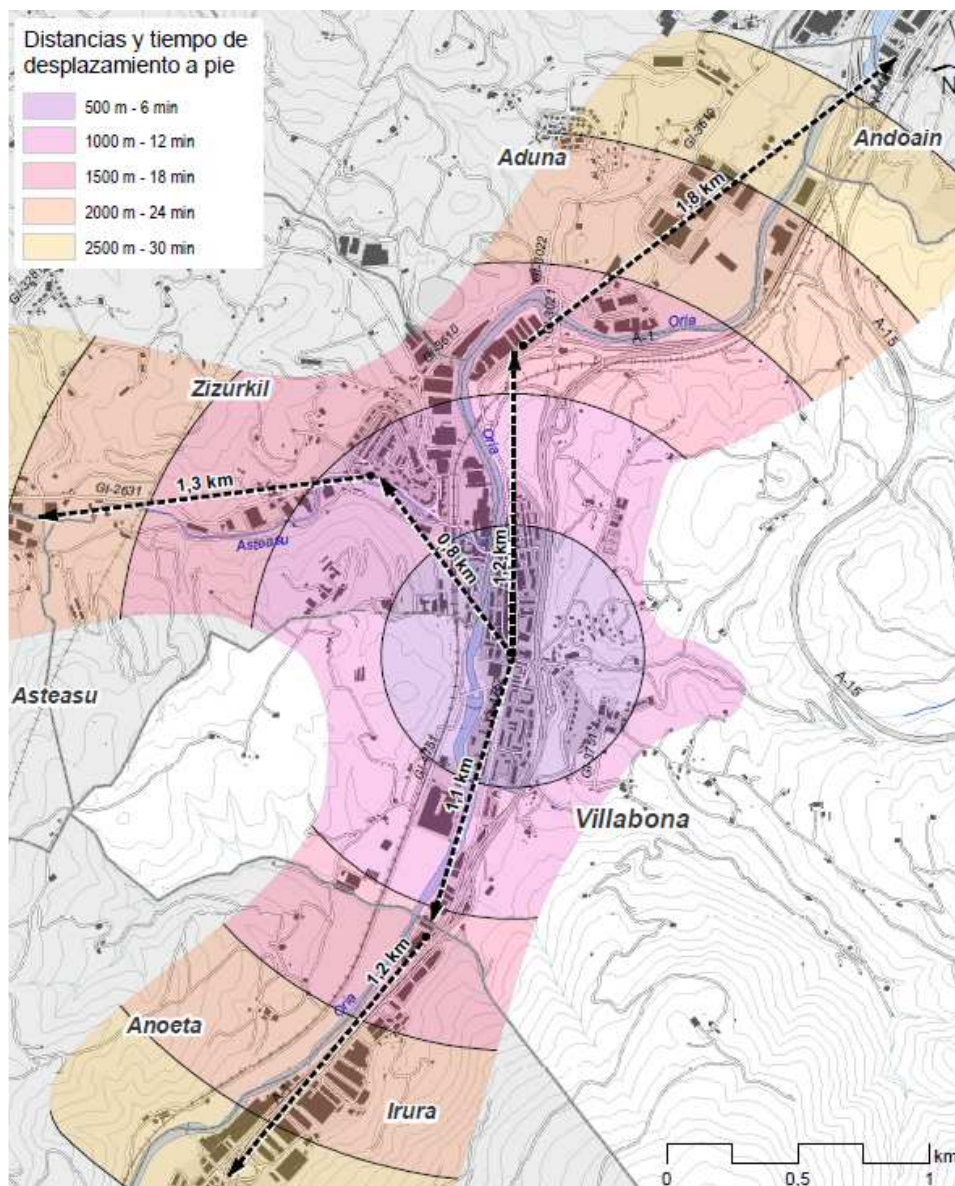
1. **Esparru fisiko eta hirigintza esparrua**
 2. **Egitasmo eta dokumentu estrategikoak**
 3. **Gizarte, ekonomia eta erakunde esparrua.**
 4. **Joan etorrien eredua.**
 5. **Azpiegiturak eta mugikortasun zerbitzuak**
 6. **Mugikortasunari eta espazio publikoari buruz gogoeta egiteko galderak**
-

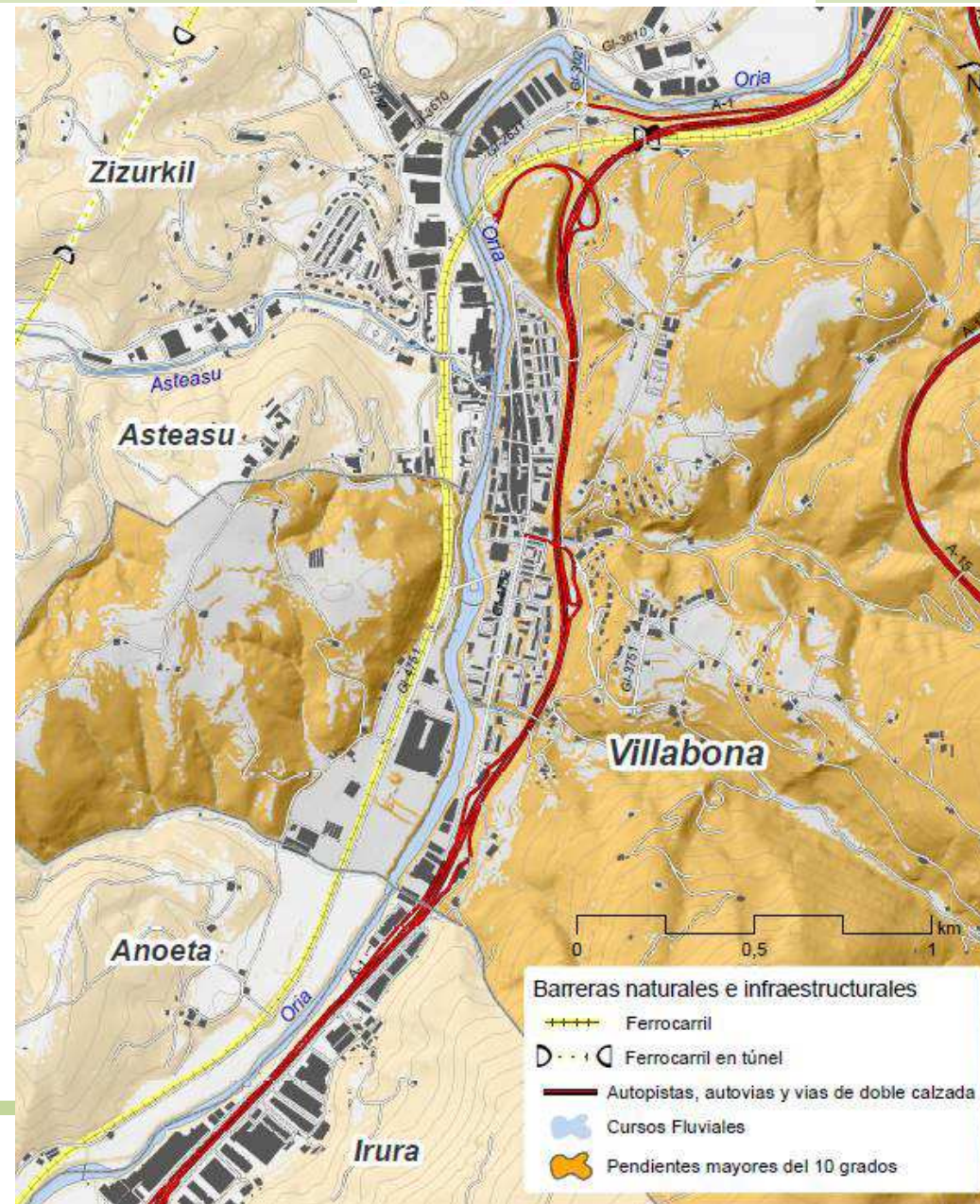


1. Esparru fisiko eta hirigintza esparrua





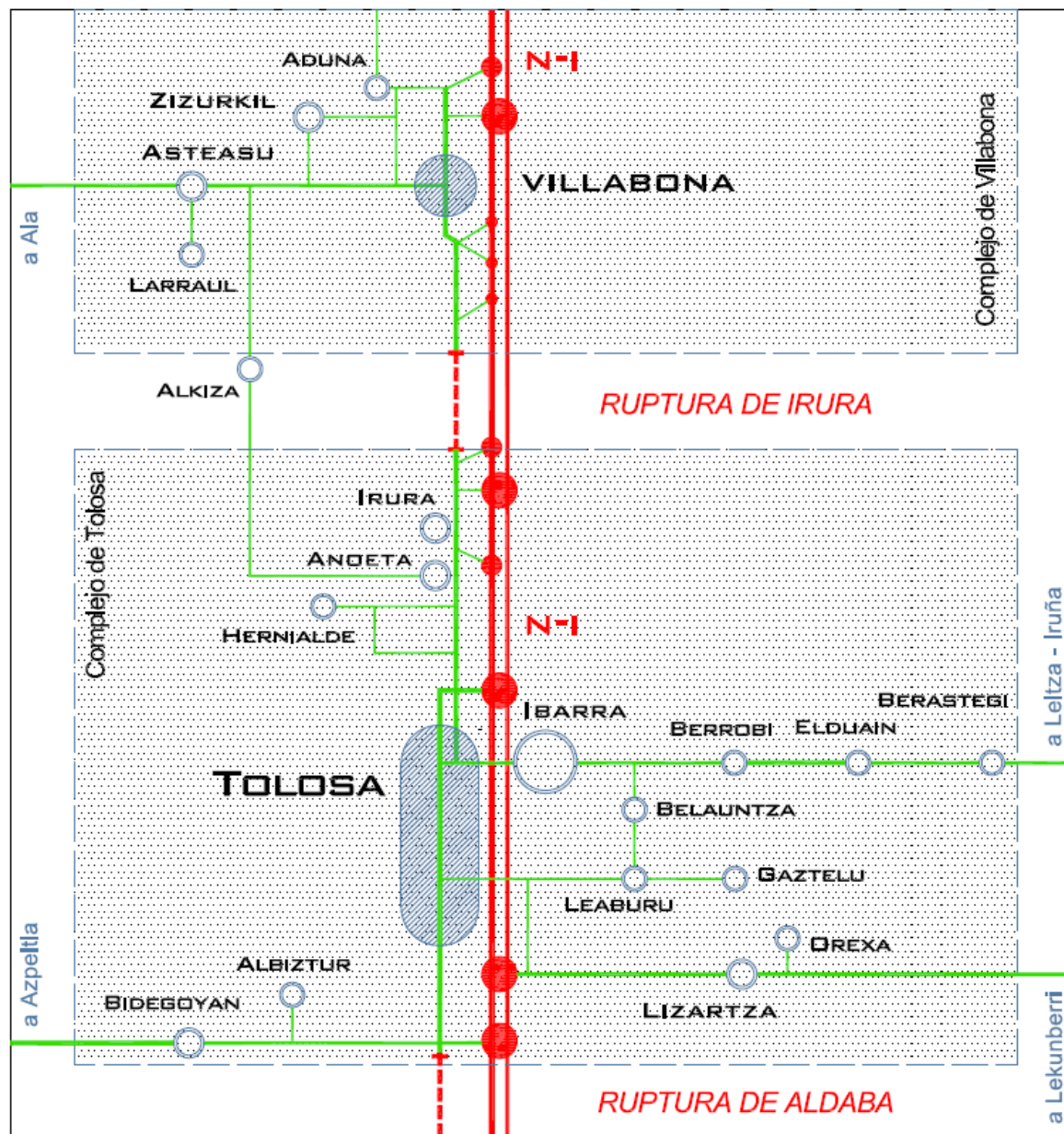






2. Egitasmo eta dokumentu estrategikoak

- Hiri Antolamenduko Plan Orokorra (2011)
 - Tolosaldeko Eremu Funtzionalaren Lurralde Plan Partziala (2012)
 - Villabonako Irisgarritasun plana (2001)
 - Arloko plana (2013ko Bizikleta bideen sarea)
 - Tokiko agenda 21
 - Elbarrena-ko bariantea.
-



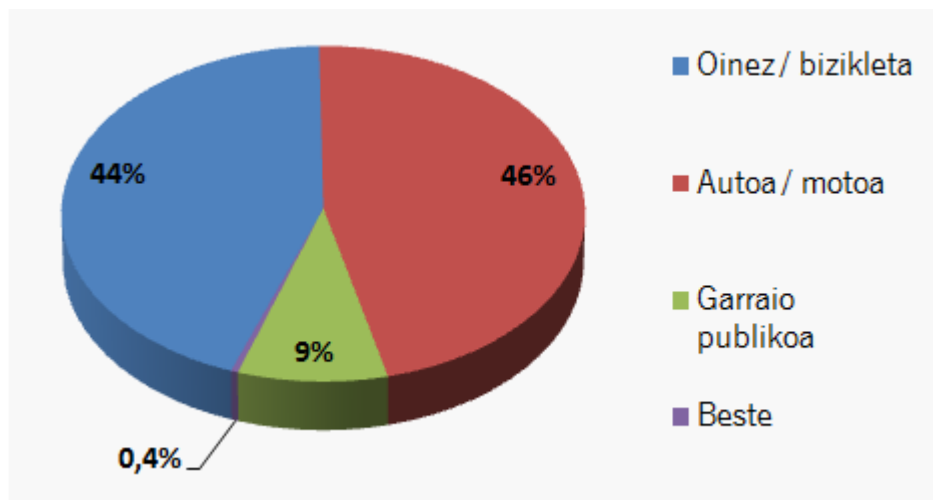


3. Gizarte, ekonomia eta erakunde esparrua.

- 5.882 biztanle.
 - Jarduera industrial garrantzitsua.
 - Ostalaritza jarduera eta merkataritza jarduera hirigunean
-

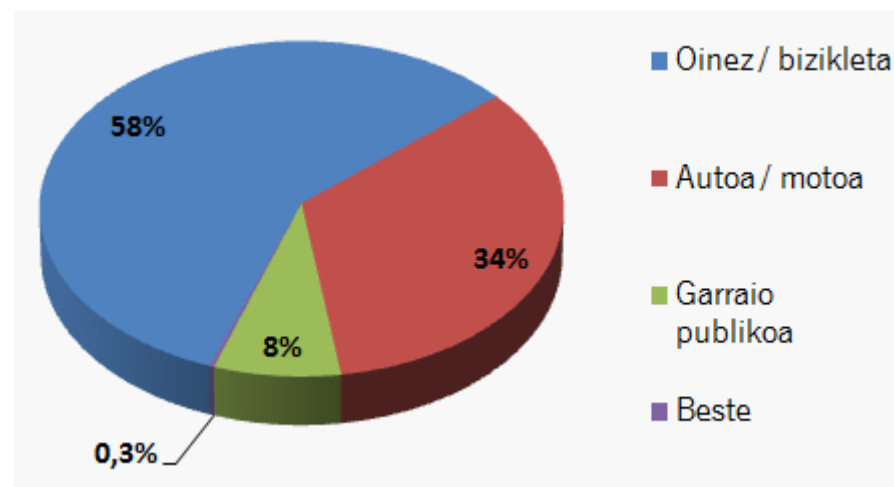


4. Joan etorrien eredua



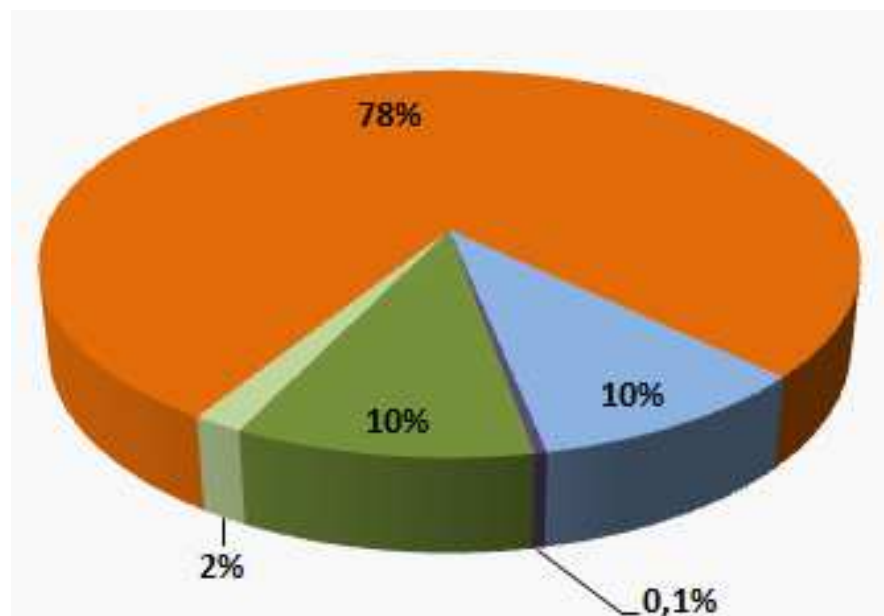
Lurraldeko bidaien banaketa

Lurraldearen barruko bidai banaketa.





Lantokira joan-etorriak



■ Oinez ■ Bizikleta ■ Autoa/motoa ■ Garraio publikoa ■ Beste



	Motorizazioa Motorización 2010
Unión Europea (27)	477
España	480
EAE/CA Euskadi	438
Gipuzkoa	433
Debagoiena/Alto Deba	469
Donostialdea	421
Goierri	454
Tolosaldea	441
Villabona	506

Iturria: Elaboración propia a partir de datos de Eustat y Eurostat



Gipuzkoako gidarien errolda

	Total	Gizonak Varones	Emakumeak Mujeres
Auto gidarien % biztanleri osoaren artean	53,7	60,9	46,8
Auto gidarien % 19 urtetik gorakoen artean	66,0	75,6	56,9

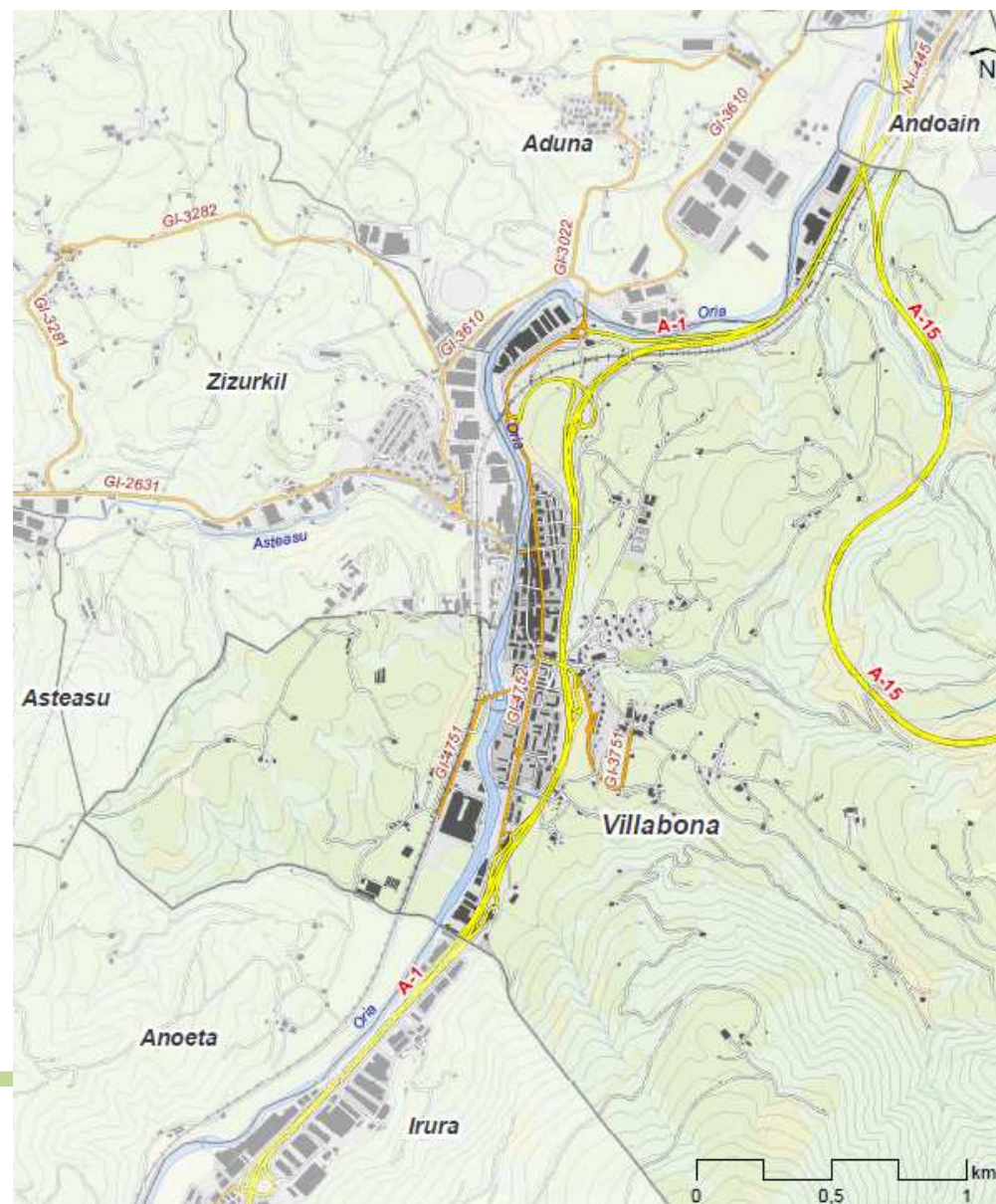
Iturria: Elaboración propia a partir de datos de la DGT y Eustat

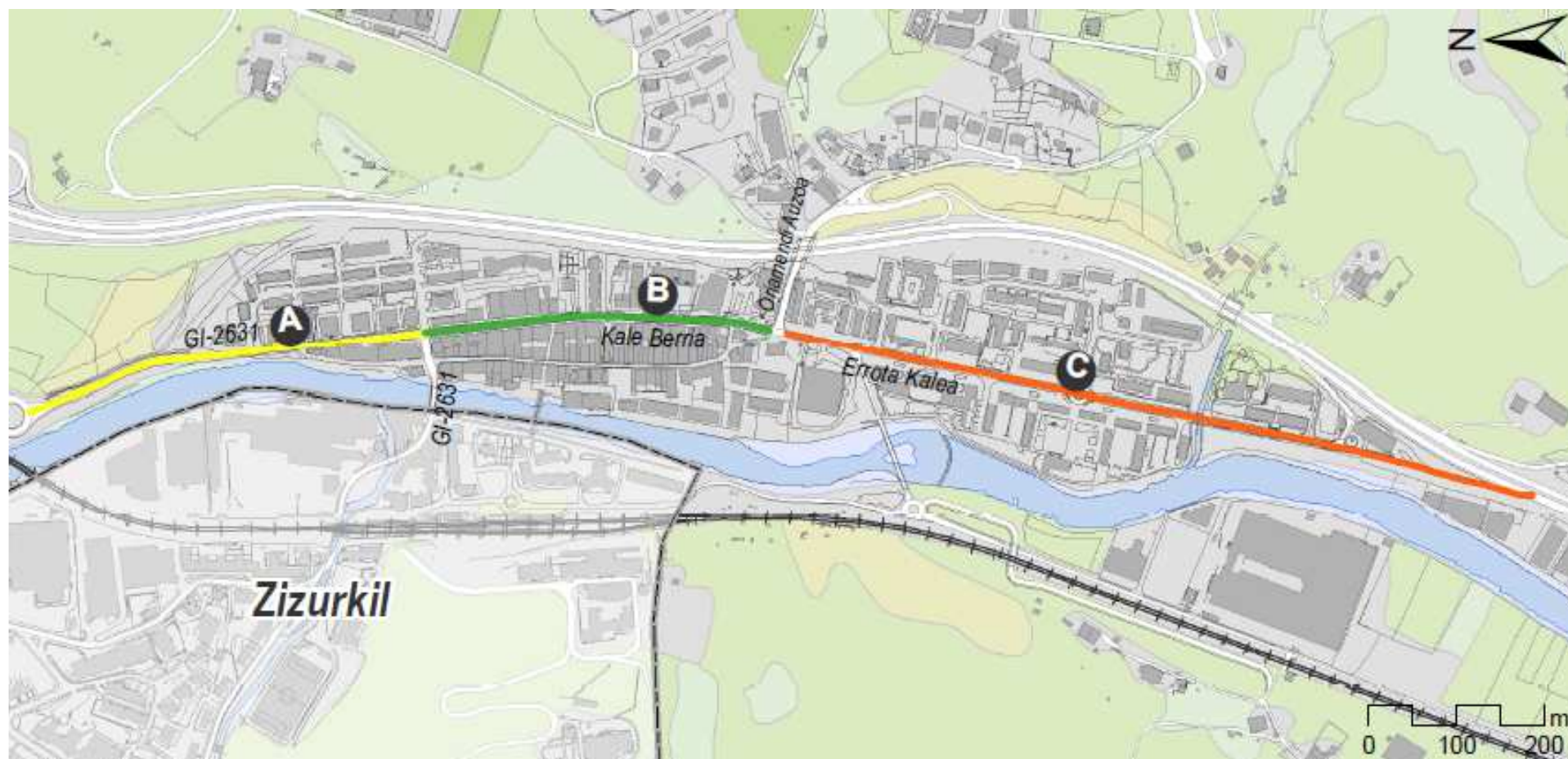


5. Azpiegiturak eta mugikortasun zerbitzuak

Bide -sistema

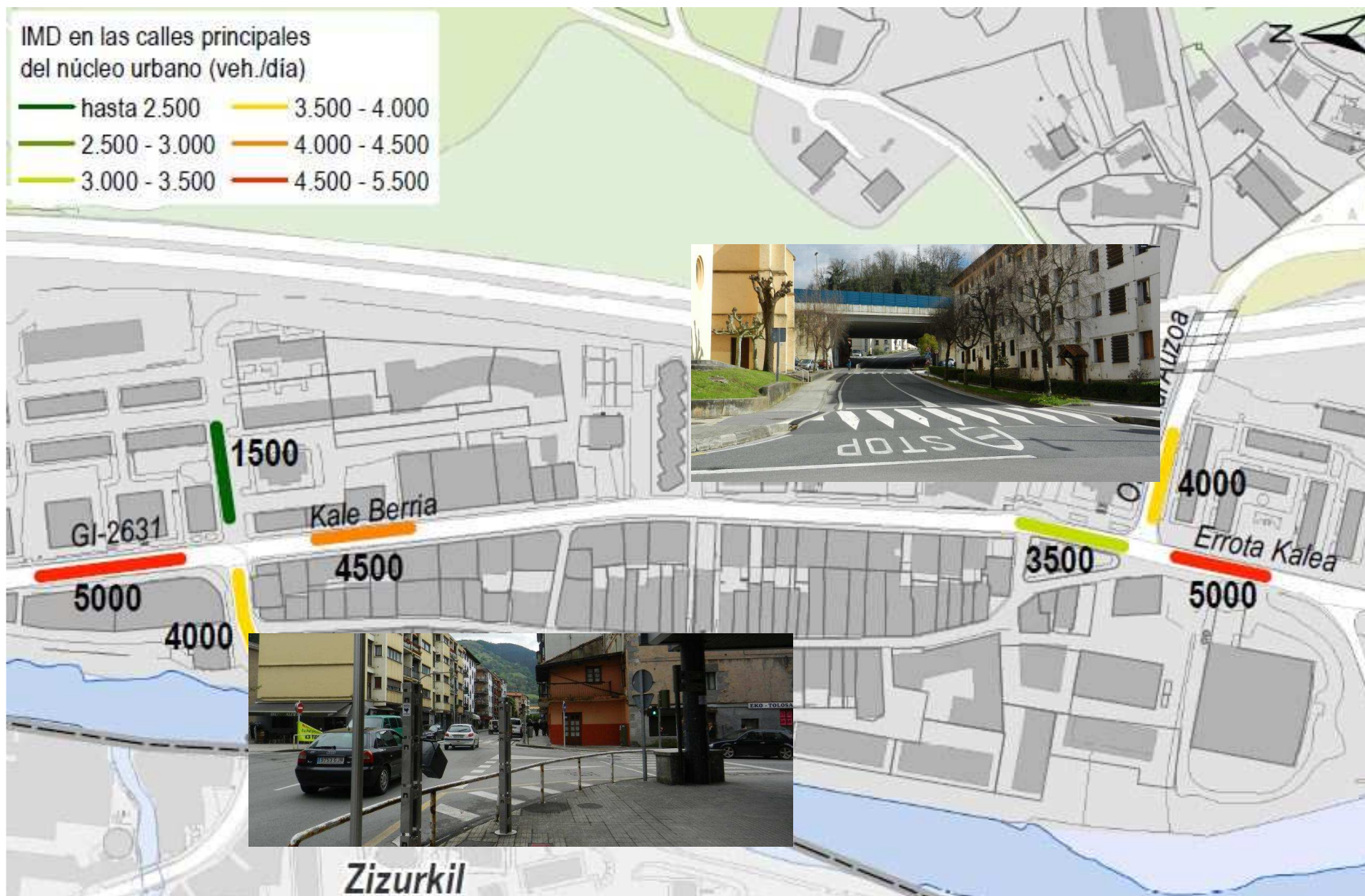
- N-1: 40.000 ibilgaiua/egun
- A-15: 15.000 ibilgaiua/egun
- GI-2631: 8.000 ibilgaiua/egun

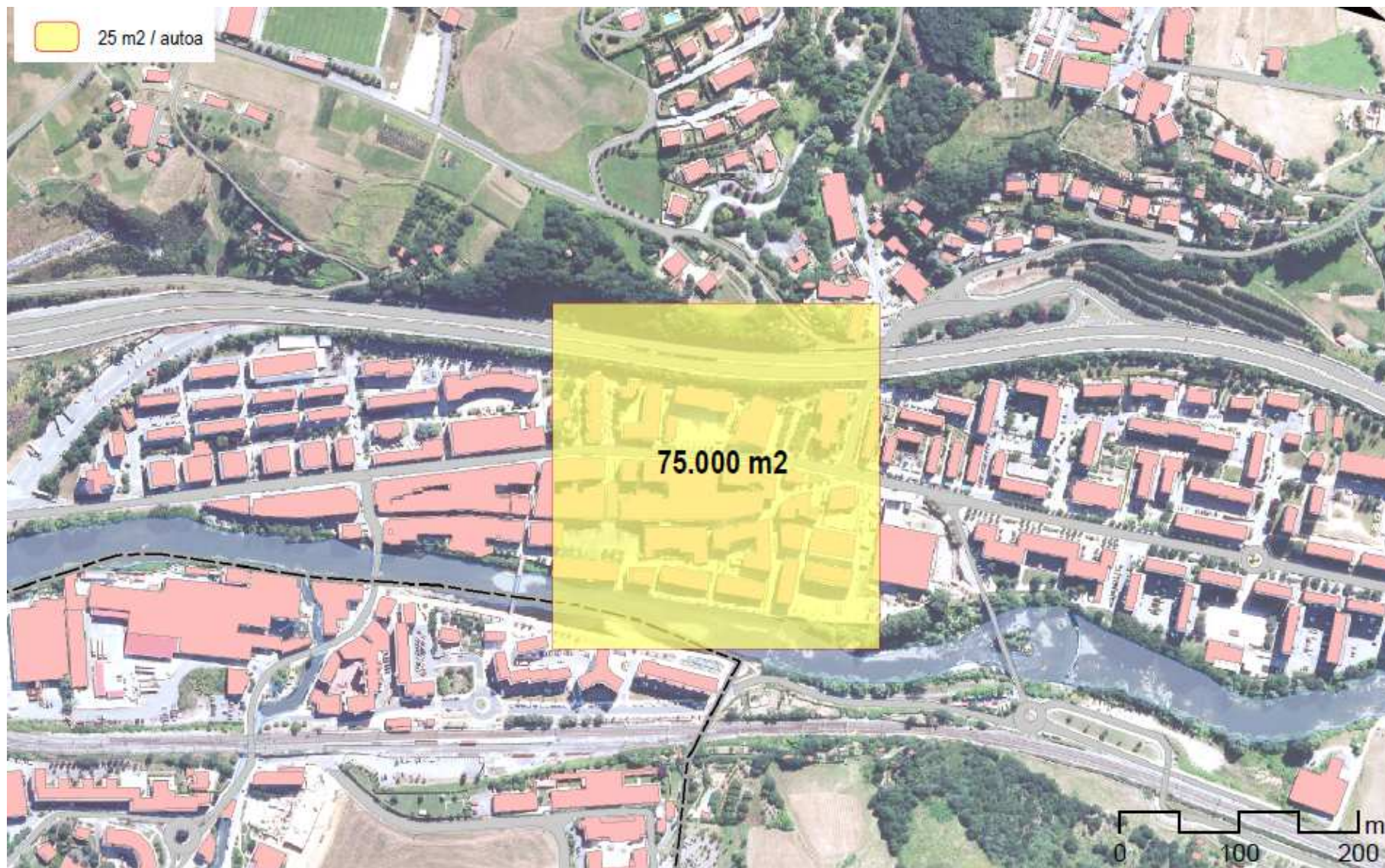


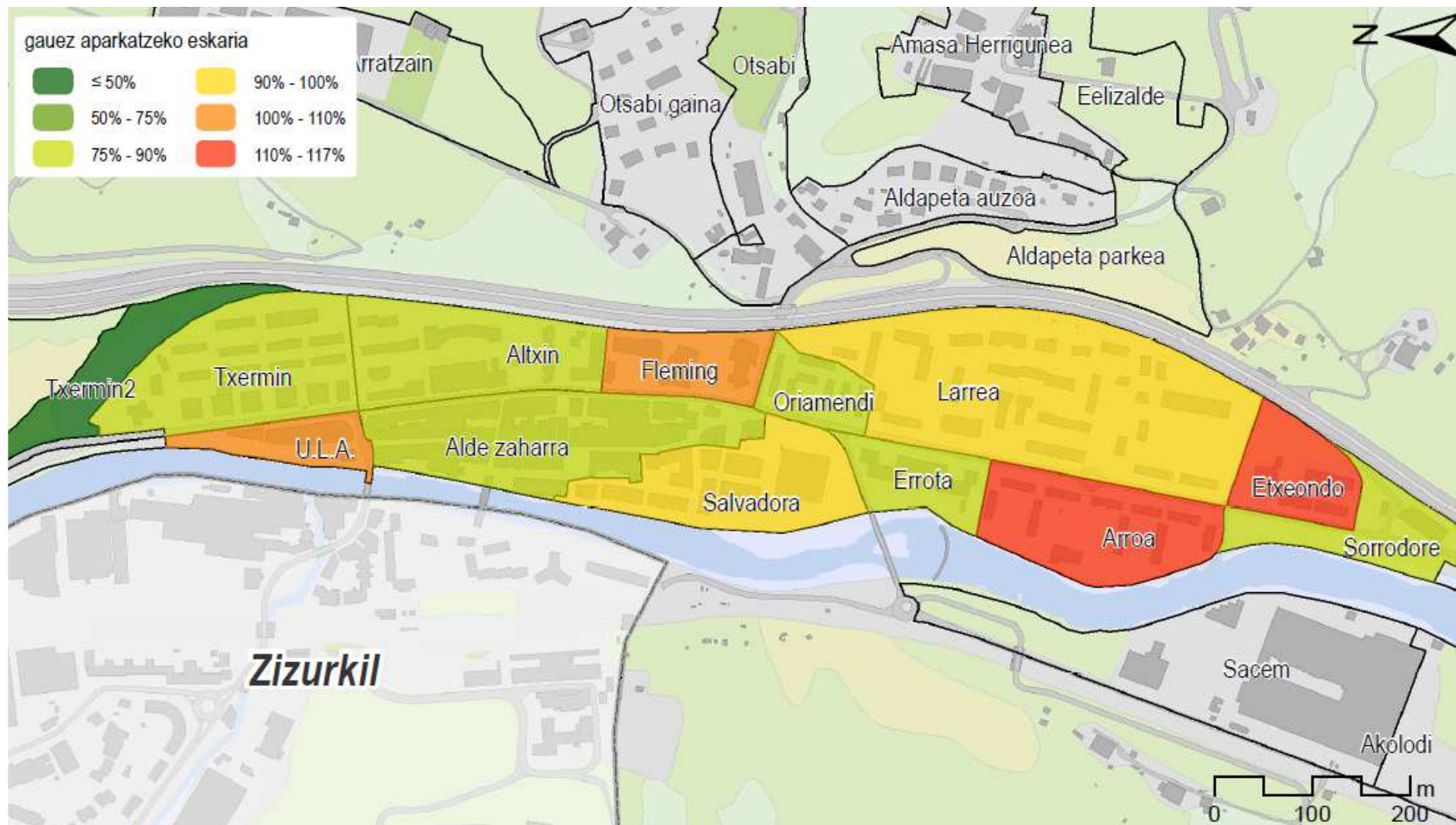


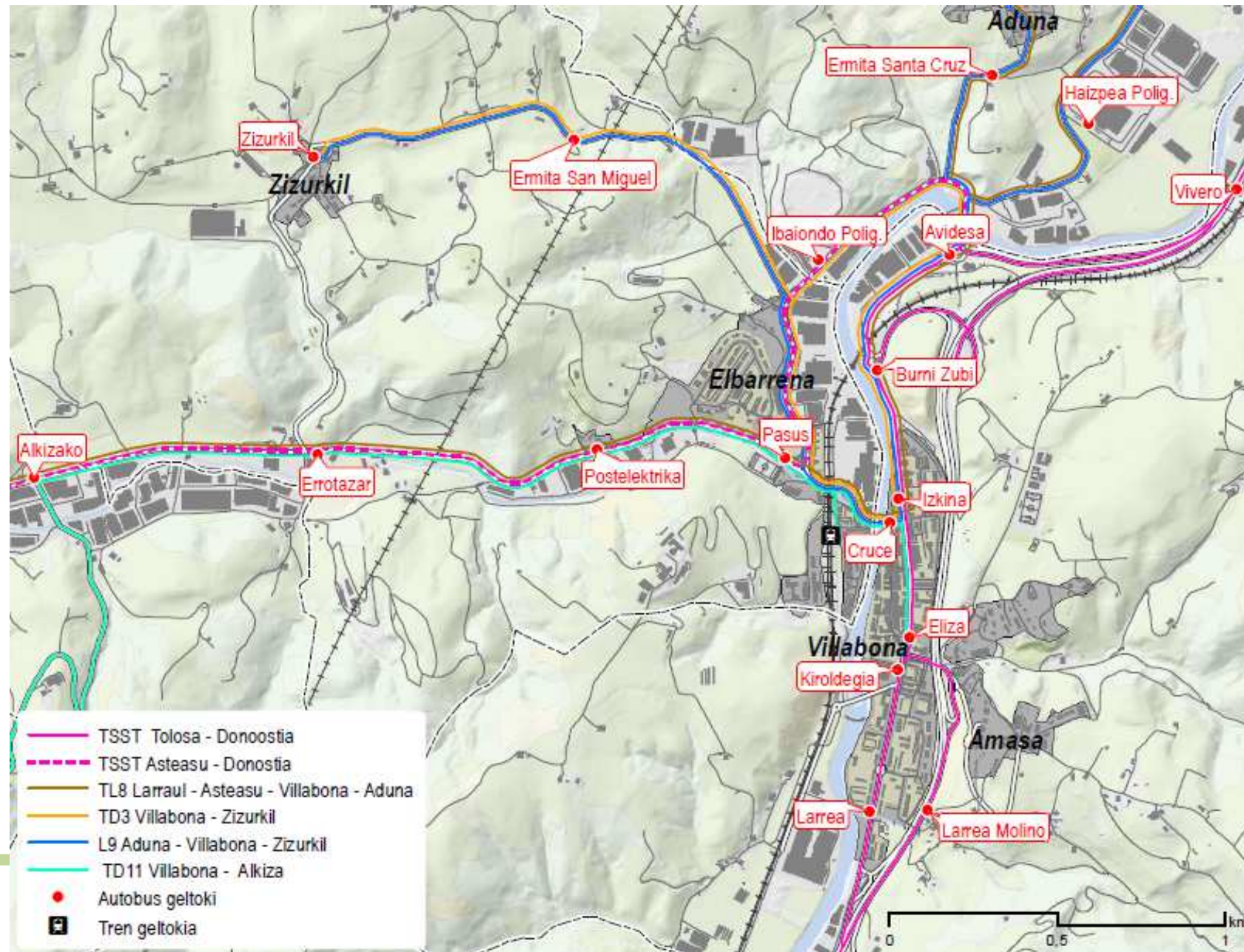


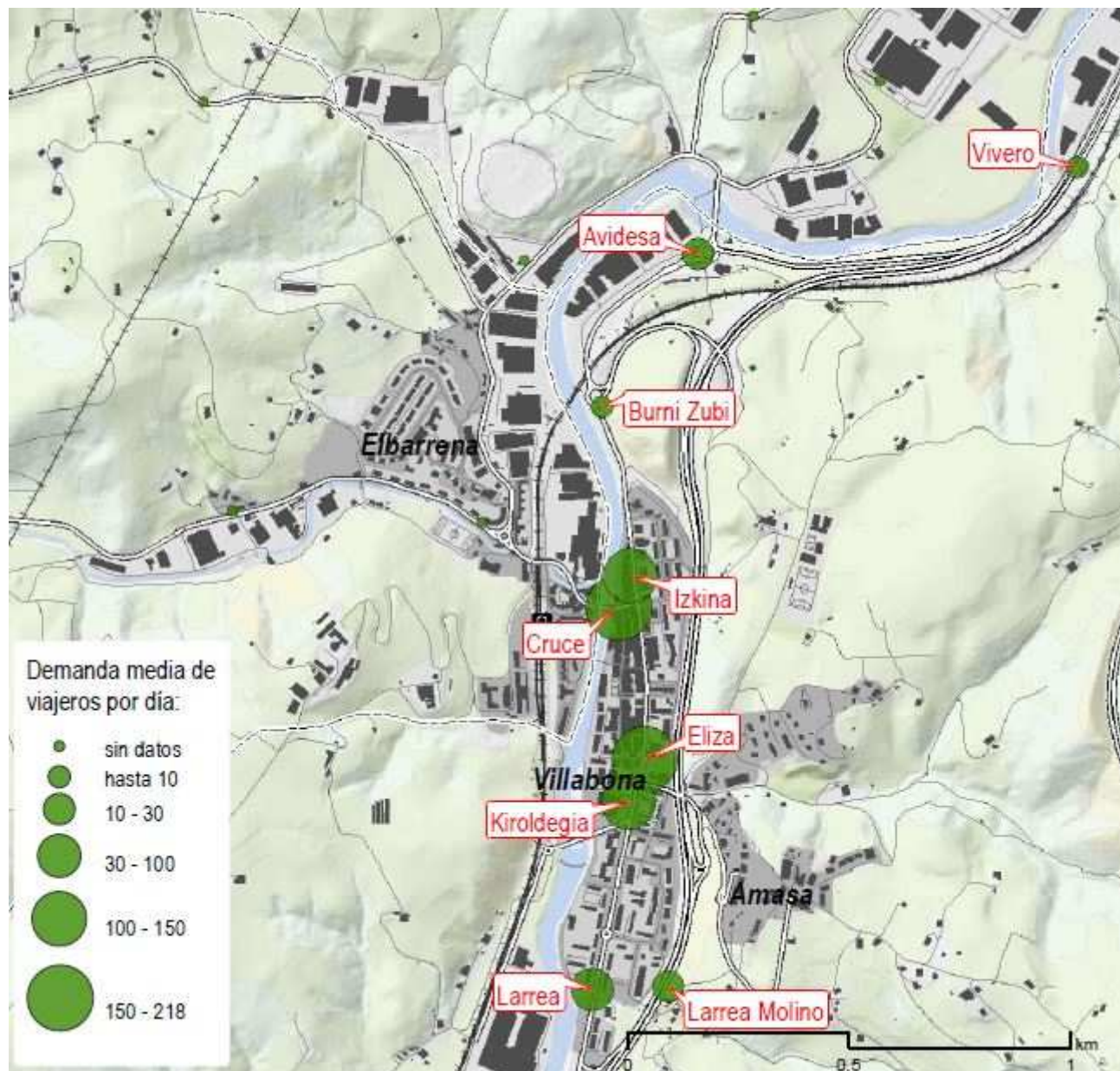
IMD en las calles principales del núcleo urbano (veh./día)









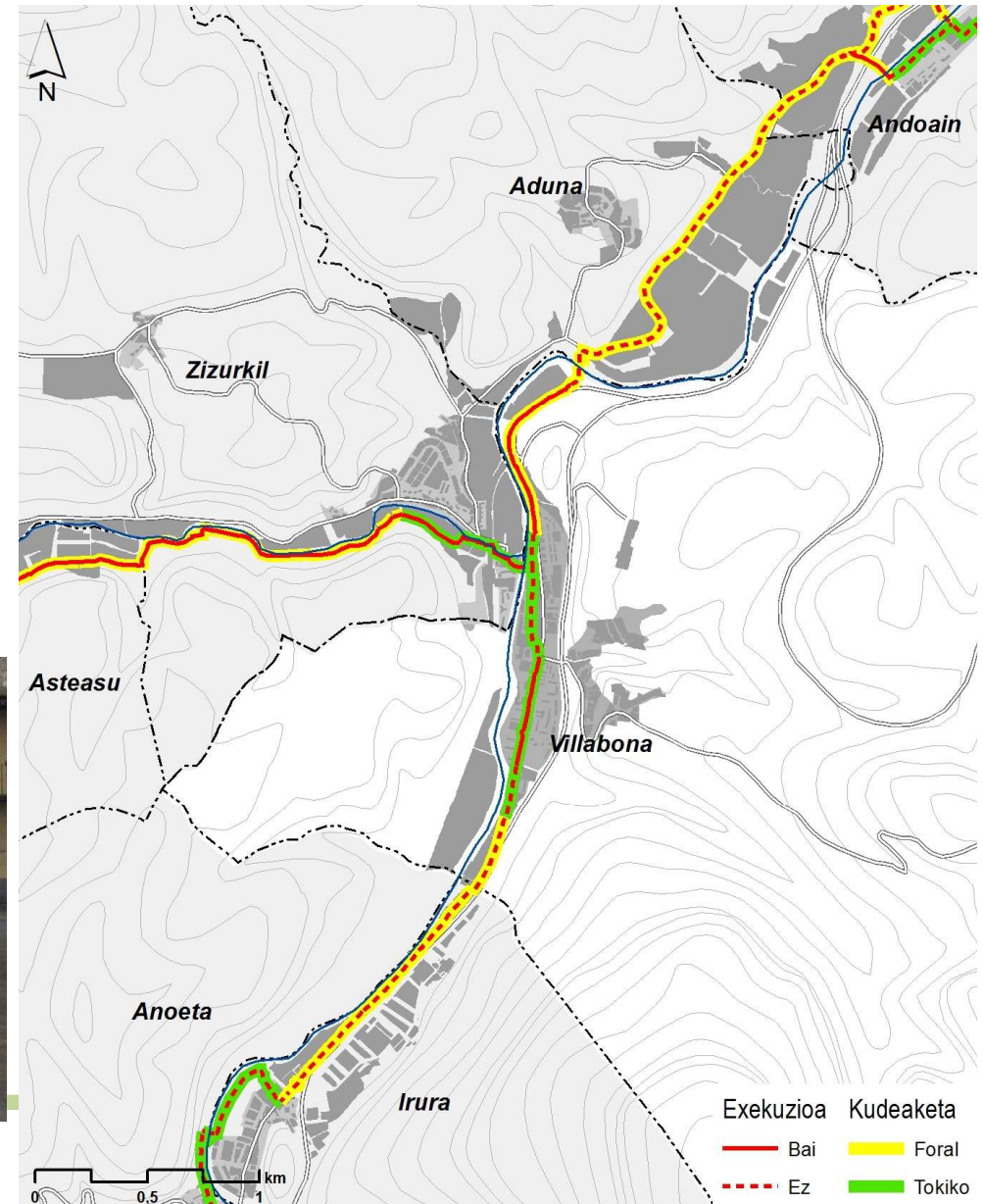


787 bidai/egun
(joan-etorriak)
autobusez

Diagnostikoa
HIRI MUGIKORTASUN IRAUNKORREKO PLANA



AMASA-VILLABONA  Villabonako udala





6. Mugikortasunari eta espazio publikoari buruz gogoeta egiteko galderak





Oinezkoentzako alderdiak

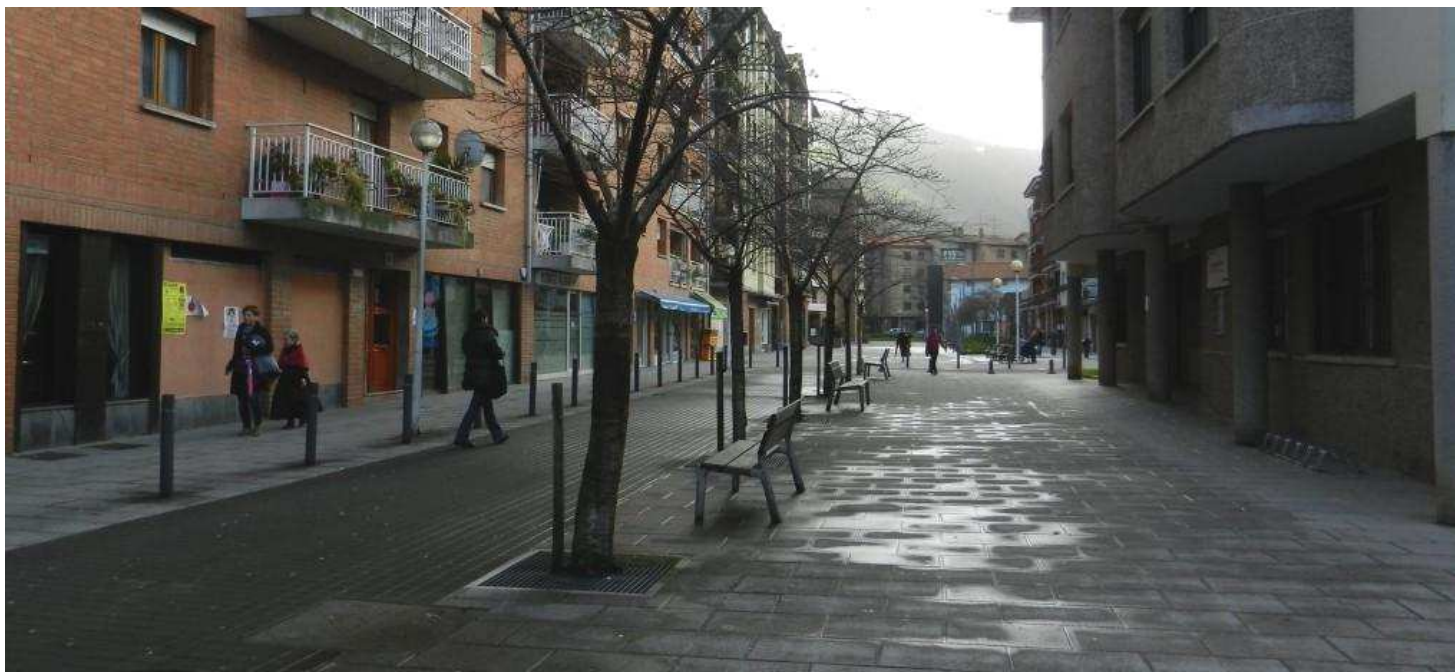
- Ondo funtzionatzen al du oinezkoen alderdiak Villabonan?
- Hedadura nahikoa du?
- Ba al dago oinezkoen mugikortasuna hobetzeko beste neurririk?
- Oinezkoen segurtasuna nola ikusten duzu?





Espacio público- **Espazio publikoa**

- **Espazio publiko gehiago berreskura daiteke?**
- **Espazio publikoaren gatazkak ondo kudeatzen dira?**
- **Bertara erraz heltzeko modukoa da?**





Bizikletazko mugikortasuna

Erabilgarria da bizikleta Villabonan mugitzeko?

- **Baiezkoan**

Nola bultza daiteke bizikletaren erabilera Villabonan?

Zeintzuk dira beharko liratekeen azpiegiturak?

Bizikletaren erabilera bultzatzeko, beste zein neurri edo zerbitzu beharko lirateke?





Garraio publikoa

Villabonako garraio publikoaren eginkizunak zeintzuk dira?

- Eskualdeko konektibitatea
- Udal barruko eta eskualde azpiko konektibitatea

Gipuzkoako beste eskualdeekiko konektibitatea.

Zeintzuk dira eginkizun horien garapenerako mugak eta aukerak?

- Ekonomikoak
- Ingurumen arlokoak
- Sozialak

Zeintzuk dira hobetu edo ezarri beharreko zerbitzuak edo azpiegiturak?

Udalerrietatik nola esku-har daiteke hobekuntza horiek garatzeko?

Nahikoa izango litzateke garraio publikoaren aldeko neurriak ezartzea ala autoa erabiltzeko araudia ere sortu beharko litzateke?





Bide- sistema

Koherenteak al dira Villabonako bide-sistema eta dituen edo izan beharko lituzkeen eginkizunak ?

Ezezkoan

Nola egokitu behar da bide sistema herriko joan-etorriekin?

- **Nolako dimentsioak eta abiadurak izan beharko lituzke?**
- **Baretu behar al da trafikoa?**

Baiezkoan

- **Zein bide edo tartetan?**
- **Zein neurri ezarri beharko lirateke trafikoa baretzeko, kasu bakoitzean?**





Oztopoen konponketa

Beharrezkoa al da mailen arteko desberdintasunak saihesteko sistemaren bat?

Beharrezkoa al da azpiegituren oztopoei eta oztopo naturalei konponbidea ematea?





Aparkatzea

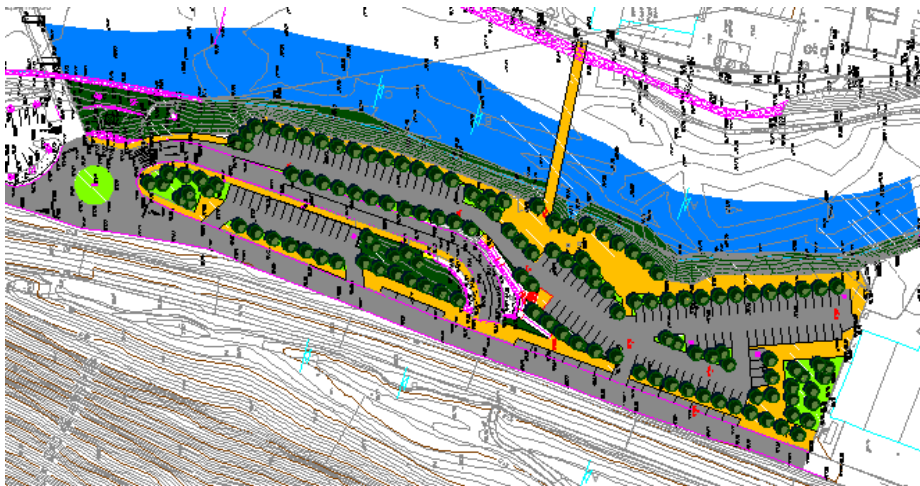
Aparkatzeko zein irizpide ezarri beharko lirateke eta nolako harremana izan beharko lukete mugikortasun irizpideekin?

Bizilagunentzako aparkalekuak eta espazio publikoa

Espazio publikoa aparkatzeko erabili behar da?

- **Bisitariantzako aparkalekuak**
- **Zenbat? Zenbat denbora? Non?**

Erdigunea libratzeko aparkalekuak eta mugikortasunaren kudeaketa integralarekin duten harremana.





Ingurumenaren kalitatea

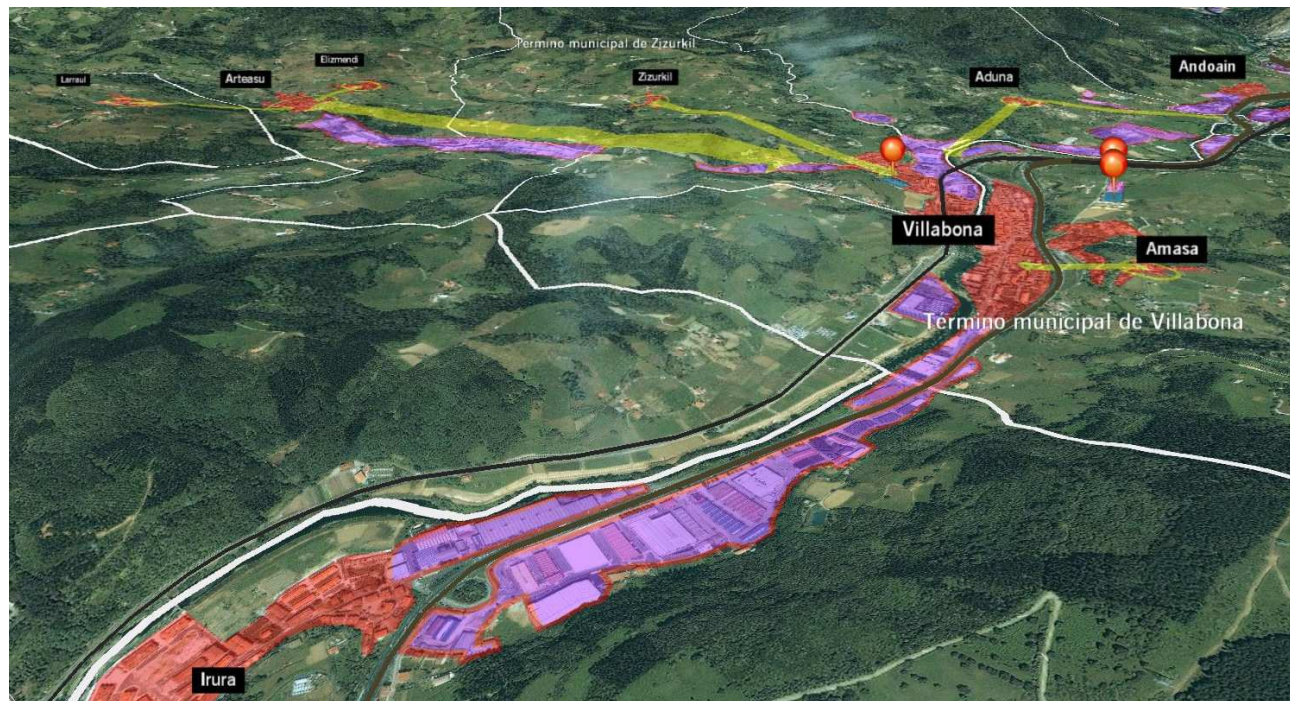
Beharrezkoak al dira ingurumenaren kalitatearen inguruan neurri gehiago jartzea?





Laneko mugikortasunaren kudeaketa

Lantokira joateko mugikortasun egitasmoak, enpresa eta poligonoetan.





Eskola mugikortasunaren kudeaketa

Beharrezkoa al da Udalak eskola mugikortasuneko programak bultzatzea?





Merkantzien mugikortasunaren kudeaketa

Zamalanetako guneen arauak egokiak al dira?





Mugikortasunaren arloa arautzea

Egokia al da Udal ordenantza?

Hobetu behar al da zirkulazioaren eta oinezkoen kudeaketa?

Hirigintza-plangintza mugikortasun sustengarrirantz bideratuta dago?





Eskerrik asko

asanz@gea21.com

